

# DIRECTORIO

INSTITUCIONES QUE BRINDAN APOYO  
PSICOLÓGICO GRATUITO A DISTANCIA



DEPARTAMENTO DE  
PSICOPEDAGOGÍA  
ENCCH Azcapotzalco

## ÍNDICE

Asociación Psicoanalítica Mexicana (APM)	3
Asociación Psiquiátrica Mexicana	4
Call Center UNAM	5
Centro de Integración Juvenil	6
Centro Integral de Salud Mental “San Jerónimo”	7
Consejo Ciudadano	8
Consejo Nacional Contra las Adicciones (CONADIC)	9
Consejo Nacional de Enseñanza en Investigación en Psicología	10
EDUCATEL	11
ENEO-UNAM	12
Estoy Contigo	13
Facultad de Estudios Superiores Iztacala	14
Facultad de Estudios Superiores Zaragoza	15
Facultad de Medicina	16
Facultad de Psicología	17
Facultad de Psicología (Programa de Ecología Humana)	18
Federación Nacional de Colegios, Sociedades y Asociaciones de Psicólogos de México, A.C.	19
Fundación Origen	20
Hospital Psiquiátrico “Fray Bernardino Álvarez”	21
Hospital Psiquiátrico “Juan N Navarro”	22
INJUVE	23
Instituto Nacional de Psiquiatría	24
Línea de Apoyo Emocional <b>COVID19</b> . Alc. Magdalena Contreras.	25
Línea de Ayuda LOCATEL	26
Línea de Bienestar Emocional Naval	27
Línea Mujeres de la Secretaría de las Mujeres	28
Línea Nosotros También Nos Cuidamos	29
Línea UAM	30
Línea UNAM	31
Línea de la Vida	32
Psicólogos Sin Fronteras México	33
Red de Sostén emocional para familiares en duelo	34
SAPTEL	35
Unidad de Inteligencia Epidemiológica Sanitaria	36



# **ASOCIACIÓN PSICOANALÍTICA MEXICANA (APM)**

## **ASOCIACIÓN PSIQUIÁTRICA MEXICANA Y EL INSTITUTO NACIONAL DE PSIQUIATRÍA RAMÓN DE LA FUENTE MUÑIZ**

**Ofrecen apoyo psicológico gratuito en  
línea**

**Estoy contigo  
Locatel 55 56 58 11 11  
56 15 68 47 96  
55 70 89 39 74  
55 70 80 30 74  
55 65 96 00 09**



# ASOCIACIÓN PSIQUIÁTRICA MEXICANA A.C.

<http://www.psiquiatrasapm.org.mx/>

Atención en todo el país, es con  
plataforma gratis de la UNAM,  
**52 656 316 7661**

Teléfonos: **55 56 52 54 19**  
**55 56 52 55 76**

**Servicio gratuito**

**Es en relación a pac o médicos Covid  
o cualquier patología derivada del  
encierro y covid bournot y demás.**

<https://psiquiatrasapm.org.mx/>



DEPARTAMENTO DE

PSICOPEDAGOGÍA

ENCCH Azcapotzalco

# **CALL CENTER UNAM**

El Call Center de la Universidad Nacional Autónoma de México a través de su programa de Atención Psicológica a Distancia brinda consulta psicológica gratuita y continua al público en general.

**Twitter: @CallCenterUNAM**  
**Facebook: fb.CallCenterUNAM**

**55 50 25 08 55**

**Horario: Lunes a Viernes**  
**8:00 a 18:00 hrs.**

**Sede. Ciudad de México**  
**Web: CallCenterUNAM\_psico**



DEPARTAMENTO DE  
**PSICOLOGÍA**  
ENCCH - Azcapotzalco

# **CENTROS DE INTEGRACIÓN JUVENIL**

**Apoyo Psicológico gratuito, para la  
prevención y tratamiento de las  
adicciones.**

**Teléfono: 55 52 12 12 12  
55 59 99 49 49**

**Whatsapp: 55 45 55 12 12  
55 18 56 27 24  
55 30 69 00 30  
55 18 56 52 24**

**<http://www.cij.gob.mx/cijcontigo/>**



# **CENTRO INTEGRAL DE SALUD MENTAL “SAN JERÓNIMO”**

Público general, atención  
especializada para niñas, niños,  
adolescentes y sus cuidadores

Horario: Lunes a viernes

De 8:30 a 14:00 horas.

**Teléfono:**

**55 53 77 27 00**



# CONSEJO CIUDADANO MX LÍNEA DE SEGURIDAD TELEFÓNICA

Línea de Seguridad y Chat de  
confianza

Se brindan primeros auxilios psicológicos  
las 24 horas todos los días.

**Teléfono:**  
**55 55 33 55 33**

<https://www.consejociudadanomx.org/index.php/es/>



DEPARTAMENTO DE  
PSICOPEDAGOGÍA  
ENCCH Azcapotzalco



# CONSEJO NACIONAL CONTRA LAS ADICCIONES (CONADIC)

- **Atención en Riesgo de suicidio, Consumo de sustancias, Violencia.**

**55 41 65 70 00**

- **Línea de la Vida: 800 911 2000**

- **Facebook**  
**@LaLineaDeLaVidamx**
- **Twitter @LineaDe\_LaVida**



DEPARTAMENTO DE

PSICOPEDAGOGÍA

ENCCH Azcapotzalco

# CONSEJO NACIONAL PARA LA ENSEÑANZA E INVESTIGACIÓN EN PSICOLOGÍA.

## Directorio Nacional de Profesores del Bienestar Psicológico.

Atención psicológica gratuita en línea

[https://www.cneip.org/contingencia/instituciones  
solidarias](https://www.cneip.org/contingencia/instituciones_solidarias)

**Teléfono: 55 57 51 15 74**

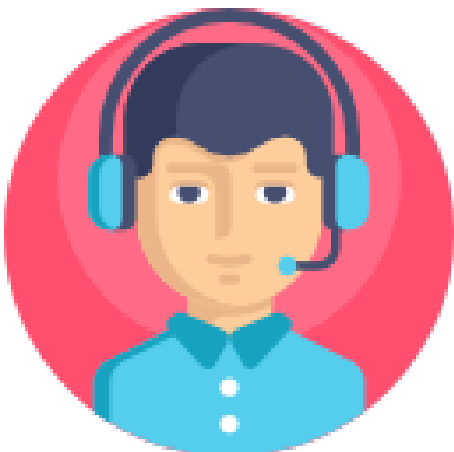


DEPARTAMENTO DE  
PSICOPEDAGOGÍA  
ENCCH - Azcapotzalco

# **EDUCATEL SEP**

**ES UN SERVICIO DE ATENCIÓN  
PSICOLÓGICA QUE OFRECE LA  
SEP.**

**Teléfonos: 55 36 01 75 99  
800 288 66 88**



DEPARTAMENTO DE  
**PSICOPEDAGOGÍA**  
ENCCH Azcapotzalco

# **ENEO UNAM**

**Programa de Contención  
Emocional, Call Center, ENEO  
De 9:00 a 14:00 hrs. y de 15:00 a  
20:00 hrs.**

**Teléfonos:**

**55 55 53 50 72  
800 46 10 098**

**[www.eneo.unam.mx/enfermeriacallcenter/.](http://www.eneo.unam.mx/enfermeriacallcenter/)**



DEPARTAMENTO DE  
**PSICOPEDAGOGÍA**  
ENCCH Azcapotzalco

# **ESTOY CONTIGO**

**FAMILIARES DE PERSONAS  
FALLECIDAS POR COVID 19  
PACIENTES Y FAMILIARES EN  
CUARENTENA O RECUPERACIÓN**

**Horario: Lunes a viernes  
De 9:00 a 19:00 horas**

**55 70 89 39 74**

**[estoycontigocovid19@gmail.com](mailto:estoycontigocovid19@gmail.com)**



# FACULTAD DE ESTUDIOS SUPERIORES IZTACALA UNAM

A través de la división de  
extensión universitaria brinda  
apoyo psicológico  
gratuito en línea

**SOLICITA TU ESPACIO  
AQUÍ:**

[https://forms.gle/JaRT5Sm  
P2BndtpiN7](https://forms.gle/JaRT5SmP2BndtpiN7)



# FACULTAD DE ESTUDIOS SUPERIORES ZARAGOZA UNAM

La FES Zaragoza con el objetivo de apoyar, promover y mejorar el bienestar y la salud de los estudiantes ofrece:

Atención psicológica grupal en línea y  
¡gratuita!

Grupos pequeños de adolescentes y  
padres de familia

Servicio dirigido a:

- Adolescentes de 12 a 19 años
- Padres de familia

Correo:

[adolescenciaysalud@Hotmail.com](mailto:adolescenciaysalud@Hotmail.com)

[apoyopsicologico@zaragoza.unam.  
mx](mailto:apoyopsicologico@zaragoza.unam.mx)

Tel. 55 56 23 06 69

Facebook: Adolescencia y salud

horario: lunes a jueves

De 10:00 a 19:00 hrs.



# **FACULTAD DE MEDICINA UNAM**

**Departamento de Psiquiatría y  
Salud Mental**

**Programa de atención  
Psicológica a Distancia**

**Programa de Atención para  
personas con Depresión y  
Riesgo de Suicidio.**

**Teléfonos:**

**55 56 23 21 27  
covid19@unam.mx**



DEPARTAMENTO DE  
**PSICOPEDAGOGÍA**  
ENCCH Azcapotzalco



# FACULTAD DE PSICOLOGÍA UNAM



## ANTE LA CONTINGENCIA SANITARIA POR COVID-19

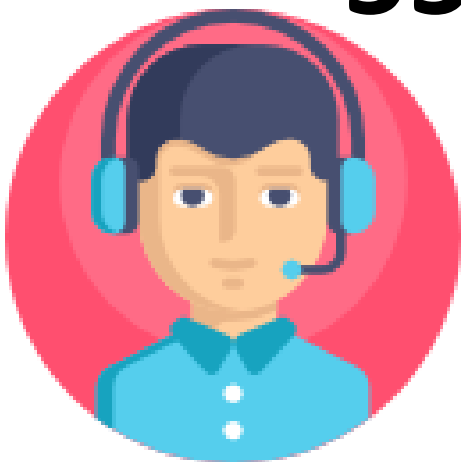
Es natural sentir estrés, ansiedad, enojo, tristeza o miedo.

Te sugerimos que:

1. Identifiques tu condición de salud mental en: [misalud.unam.mx/covid19/](https://misalud.unam.mx/covid19/)
2. Realiza las recomendaciones de las infografías, videos y cursos a distancia
3. Decide si requieres Apoyo Psicológico a distancia.

## Teléfono:

**55 50 25 08 55**



# FACULTAD DE PSICOLOGÍA UNAM

**El Programa de Ecología Humana de la Facultad de Psicología ofrece a la comunidad UNAM, académica, administrativa y estudiantes acompañamiento psicológico gratuito, en línea y telefónico**

**Psicología clínica, Asesoría a padres de familia y Atención adolescentes, Problema de sueño, Asesoría Laboral, Psicología Educativa Especializada**

**RESERVA EN:  
[www.ecohum-servipsic.com](http://www.ecohum-servipsic.com)**



# **Federación Nacional de Colegios, Sociedades y Asociaciones de Psicólogos de México, A.C. Atención público en general**

## **Teléfonos y horarios:**

Región Noroeste 66 91 65 85 66

De 9:00 -22:00 horas.

Región Noreste 81 31 07 75 82

De 8:00 -20:00 horas.

Región Oeste 31 22 10 90 94

De 9:00 -14:00 horas.

Región Este 77 31 51 86 78

De 8:00 -20:00 horas.

Región Centro Norte 47 77 50 83 91

8:00-20:00 horas.

Región Centro Sur 73 51 06 33 03

8:00 -20:00 horas.

Región Suroeste 96 11 81 11 36

8:00 -20:00 horas.

Región Sureste 93 71 18 91 81

10:00 -21:00 horas.



# FUNDACIÓN ORIGEN

Número telefónico:

**800 015 1617**

**55 55 20 44 27**

Whatsapp:

**55 32 34 82 44**

**Lunes a domingo de 8:00 am a  
10:00 pm**

[www.origenac.org/](http://www.origenac.org/) Ayuda en Línea  
<https://fundaciónorigen.org.mx/>

**ONG enfocada en el apoyo social a personas en situación de exclusión o desamparo, la "Línea de Ayuda Origen" ofrece asistencia psicológica gratuita vía telefónica.**

Correo:

[lineadeayudaorigen@origenac.org](mailto:lineadeayudaorigen@origenac.org)



DEPARTAMENTO DE  
**PSICOPEDAGOGÍA**  
ENCCH - Azcapotzalco

# HOSPITAL PSIQUIÁTRICO “FRAY BERNARDINO ÁLVAREZ”

Consejería psiquiátrica para  
personas adultas y familiares de  
personas que hayan fallecido

Horario: Lunes a domingo 24 horas.

**Teléfonos: 55 54 87 42 71**  
**(población general).**  
**55 54 87 42 78**  
**(personal de salud)**



# **HOSPITAL PSIQUIÁTRICO INFANTIL “Juan N Navarro”**

**Público general, atención especializada  
para niñas, niños, adolescentes y sus  
cuidadores**

**Horario: Lunes a domingo  
24 horas.**

**Teléfono: 55 56 55 06 83**

**Correo electrónico:  
covid19saludmentalhpijnn@gmail.com**



# INJUVE

El Instituto Nacional de la Juventud a través del Hospital de las Emociones apoya a personas jóvenes entre 12 y 29 años con consulta psicológica gratuita en casos de depresión y adicciones.

**555 658 1111- Línea Joven**  
**555 341 7488**  
**555 795 2054**

**Horario: 08:00 a 16:00 hrs.**  
**Sede: Ciudad de México**

**Web: [injuve.cdmx.gob.mx](http://injuve.cdmx.gob.mx)**  
**E-mail: [contactoinjuve@cdmx.gob.mx](mailto:contactoinjuve@cdmx.gob.mx)**  
**Twitter: @InjuveCDMX**

**Facebook: @INJUVECDMXoficial**



DEPARTAMENTO DE

PSICOPEDAGOGÍA

ENCCH Azcapotzalco

# **INSTITUTO NACIONAL DE PSIQUIATRÍA**

**Horario: De Lunes a domingo  
24 horas**

**Teléfonos para publico general:**

**800 953 17 04  
55 56 55 30 80**

**Personal de salud y primeros  
respondientes**

**800 953 17 05  
800 911 20 00**





# **LÍNEA DE APOYO EMOCIONAL COVID 19**

**Alcaldía: La Magdalena  
Contreras**

**Atención psicológica gratuita y  
confidencial**

**Horario: De 9:00 am a 6:00 pm  
En tu alcaldía podemos ayudarte,  
llama a la línea de atención  
psicológica, no estás solo.  
¡Llámanos!**

**Teléfono:  
55 54 49 60 72**



DEPARTAMENTO DE

PSICOPEDAGOGÍA

ENCCH Azcapotzalco

# LÍNEA DE AYUDA LOCATEL

Ofrece atención psicológica gratuita por teléfono, apoyo en contingencias y casos de desastres. El sistema de “Chat Psicológico” brinda orientación, consejería y apoyo emocional en crisis.

**Chat: Locatel Chat**

**Horario: 24 hrs. los 365 días**

**Sede: Ciudad de México**

**Web: [locatel.cdmx.gob.mx](http://locatel.cdmx.gob.mx)**

**E-mail:**

**[redes\\_sociales@locatel.df.gob.mx](mailto:redes_sociales@locatel.df.gob.mx)**

**Twitter: [@locatel\\_mx](https://twitter.com/locatel_mx)**

**Facebook: [@locatel\\_mx](https://www.facebook.com/locatel_mx)**

**55 56 58 11 11**



DEPARTAMENTO DE

PSICOPEDAGOGÍA

ENCCH Azcapotzalco

# LÍNEA DE BIENESTAR EMOCIONAL NAVAL

**Atención al público en general  
Horario de Lunes a domingo**

**de 8:00 a 20:00 horas**

**Teléfonos:**

**Línea directa: 55 56 24 60 03**

**Conmutador: 56 24 65 00 ext. 6003**



# **LÍNEA MUJERES DE LA SECRETARÍA DE LAS MUJERES**

**Es un Servicio telefónico de orientación, asesoría y acompañamiento para las mujeres que viven violencia. Es atendido por psicólogas y abogadas que brindan atención y escucha a las usuarias y las canalizan a las instancias correspondientes.**

**Llamar al 55 56 58 11 11, opción 3.  
Atención las 24 horas, los 365 días  
del año.**

**<http://locatel.cdmx.gob.mx/mujeres>**



DEPARTAMENTO DE  
**PSICOPEDAGOGÍA**  
ENCCH Azcapotzalco

# LÍNEA NOSOTROS TAMBIÉN NOS CUIDAMOS

**Atención en salud mental y  
emocional**

**Atención a personal de salud y  
primeros respondientes en la  
primera línea de atención de  
pacientes COVID19.**

**Registro en línea  
De lunes a domingo  
Las 24 horas.**

**[www.psiquiatriasapm.org.mx](http://www.psiquiatriasapm.org.mx)**



# LÍNEA UAM

## Teléfono

**55 58 04 64 44**

**55 25 55 80 92**

**55 58 04 48 79**

Su línea de asistencia psicológica gratuita ofrece orientación en problemas emocionales, la cual inició como un servicio dirigido a universitarios pero actualmente atiende a la población general.

**Horario: 9:00 a 13:00 hrs (martes y jueves)**

**Sede: Ciudad de México.**

**Web: <http://www.uam.mx/lineauam/index.htm>**

**E-mail: [luam1@xanum.uam.mx](mailto:luam1@xanum.uam.mx)**

**Facebook: línea UAM Psicología**



DEPARTAMENTO DE  
**PSICOPEDAGOGÍA**  
ENCCH - Azcapotzalco

# LÍNEA UNAM

Atención psicológica en línea para público en general.

Entrar por línea al siguiente enlace:  
<https://misalud.unam.mx/covid19/>:

Al finalizar el cuestionario, puede solicitar que le contacte un especialista.

Lunes a domingo  
las 24 horas



# LÍNEA DE LA VIDA

Servicios de apoyo emocional a distancia gratuito.

Lunes a domingo las 24 horas.

Atención de público en general, atención especializada sobre consumo de sustancias, riesgo suicida, violencias.

Facebook: [LaLineadelaVidaVidamx/](https://www.facebook.com/LaLineadelaVidaVidamx/)

Twitter: [@LineaDe\\_LaVida](https://twitter.com/LineaDe_LaVida)

**Teléfono:  
800 911 2000**





# PSICÓLOGOS SIN FRONTERAS MÉXICO PSFMX Y EL CENTRO DE INTERVENCIÓN EN CRISIS

**55 85 26 18 59**

PSFM y Centro IC, realiza intervenciones a distancia vía telefónica, Whatsapp, video llamadas en diversas plataformas, etc. Para proporcionar tanto apoyo psicológico como colectivo, familiar e individual, así como consejería psicológica.

<https://www.psicologossinfronterasmx.org/>



DEPARTAMENTO DE

PSICOPEDAGOGÍA

ENCCH Azcapotzalco

# RED DE SOSTÉN EMOCIONAL PARA FAMILIARES EN DUELO

**Atención a personas que han  
perdido algún familiar por  
COVID-19 u otras razones.**

**55 41 65 70 00**

- **Línea de la Vida: 800 911 2000**
- **Facebook**  
**@LaLineaDeLaVidamx**
- **Twitter @LineaDe\_LaVida**



# SAPTEL

## AYUDA PSICOLÓGICA EN LÍNEA

**El Sistema Nacional de Apoyo, Consejo Psicológico e Intervención en Crisis por Teléfono, ofrece un servicio de terapia psicológica gratuita.**

**55 52 59 81 21**

**800 472 78 35**

Atención los 365 días del año.

Sede: Ciudad de México

Web: **saptel.org.mx**

Twitter: **@saptelcrylic**

Facebook: **@SAPTEL**

Atención Psicológica Gratuita en México



DEPARTAMENTO DE

PSICOPEDAGOGÍA

ENCCH - Azcapotzalco

# **UNIDAD DE INTELIGENCIA EPIDEMIOLOGICA SANITARIA**

**Público en general, atención en  
violencia; riesgo suicida,  
violencias.**

**Lunes a Domingo las 24 horas**

**Teléfono 800 0044 800**

**Marcación 4**



DEPARTAMENTO DE

PSICOPEDAGOGÍA

ENCCH - Azcapotzalco