

**UNIVERSIDAD NACIONAL AUTÓNOMA DE MÉXICO
COLEGIO DE CIENCIAS Y HUMANIDADES
PLANTEL AZCAPOTZALCO**

DIRECTORIO

**INSTITUCIONES QUE BRINDAN APOYO
PSICOLÓGICO GRATUITO A DISTANCIA**



ÍNDICE

Asociación Psicoanalítica Mexicana (APM)	3
Asociación Psiquiátrica Mexicana	4
Call Center UNAM	5
Centro de Integración Juvenil	6
Centro Integral de Salud Mental “San Jerónimo”	7
Consejo Ciudadano	8
Consejo Nacional Contra las Adicciones (CONADIC)	9
Consejo Nacional de Enseñanza en Investigación en Psicología	10
EDUCATEL	11
ENEO-UNAM	12
Estoy Contigo	13
Facultad de Estudios Superiores Iztacala	14
Facultad de Estudios Superiores Zaragoza	15
Facultad de Medicina	16
Facultad de Psicología	17
Facultad de Psicología (Programa de Ecología Humana)	18
Federación Nacional de Colegios, Sociedades y Asociaciones de Psicólogos de México, A.C.	19
Fundación Origen	20
Hospital Psiquiátrico “Fray Bernardino Álvarez”	21
Hospital Psiquiátrico “Juan N Navarro”	22
INJUVE	23
Instituto Nacional de Psiquiatría	24
Línea de Apoyo Emocional COVID19 . Alc. Magdalena Contreras.	25
Línea de Ayuda LOCATEL	26
Línea de Bienestar Emocional Naval	27
Línea Mujeres de la Secretaría de las Mujeres	28
Línea Nosotros También Nos Cuidamos	29
Línea UAM	30
Línea UNAM	31
Línea de la Vida	32
Psicólogos Sin Fronteras México	33
Red de Sostén emocional para familiares en duelo	34
SAPTEL	35
Unidad de Inteligencia Epidemiológica Sanitaria	36



ASOCIACIÓN PSICOANALÍTICA MEXICANA (APM)

ASOCIACIÓN PSIQUIÁTRICA MEXICANA Y EL INSTITUTO NACIONAL DE PSIQUIATRÍA RAMÓN DE LA FUENTE MUÑIZ

**Ofrecen apoyo psicológico gratuito en
línea**

**Estoy contigo
Locatel 55 56 58 11 11
56 15 68 47 96
55 70 89 39 74
55 70 80 30 74
55 65 96 00 09**



ASOCIACIÓN PSIQUIÁTRICA MEXICANA A.C.

<http://www.psiquiatrasapm.org.mx/>

Atención en todo el país, es con
plataforma gratis de la UNAM,
52 656 316 7661

Teléfonos: **55 56 52 54 19**
55 56 52 55 76

Servicio gratuito

**Es en relación a pac o médicos Covid
o cualquier patología derivada del
encierro y covid bournot y demás.**

<https://psiquiatrasapm.org.mx/>



DEPARTAMENTO DE
PSICOPEDAGOGÍA
ENCCH Azcapotzalco

CALL CENTER UNAM

El Call Center de la Universidad Nacional Autónoma de México a través de su programa de Atención Psicológica a Distancia brinda consulta psicológica gratuita y continua al público en general.

Twitter: @CallCenterUNAM
Facebook: fb.CallCenterUNAM

55 50 25 08 55

Horario: Lunes a Viernes
8:00 a 18:00 hrs.

Sede. Ciudad de México
Web: CallCenterUNAM_psico



CENTROS DE INTEGRACIÓN JUVENIL

**Apoyo Psicológico gratuito, para la
prevención y tratamiento de las
adicciones.**

Teléfono: 55 52 12 12 12

55 59 99 49 49

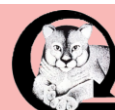
Whatsapp: 55 45 55 12 12

55 18 56 27 24

55 30 69 00 30

55 18 56 52 24

<http://www.cij.gob.mx/cijcontigo/>



CENTRO INTEGRAL DE SALUD MENTAL “SAN JERÓNIMO”

Público general, atención
especializada para niñas, niños,
adolescentes y sus cuidadores

Horario: Lunes a viernes

De 8:30 a 14:00 horas.

Teléfono:

55 53 77 27 00



CONSEJO CIUDADANO MX LÍNEA DE SEGURIDAD TELEFÓNICA

Línea de Seguridad y Chat de
confianza

Se brindan primeros auxilios psicológicos
las 24 horas todos los días.

Teléfono:
55 55 33 55 33

<https://www.consejociudadanomx.org/index.php/es/>



DEPARTAMENTO DE
PSICOPEDAGOGÍA
ENCCH Azcapotzalco

CONSEJO NACIONAL CONTRA LAS ADICCIONES (CONADIC)

- **Atención en Riesgo de suicidio, Consumo de sustancias, Violencia.**

55 41 65 70 00

- **Línea de la Vida: 800 911 2000**

- **Facebook**
@LaLineaDeLaVidamx
- **Twitter @LineaDe_LaVida**



CONSEJO NACIONAL PARA LA ENSEÑANZA E INVESTIGACIÓN EN PSICOLOGÍA.

Directorio Nacional de Profesores del Bienestar Psicológico.

Atención psicológica gratuita en línea

[https://www.cneip.org/contingencia/instituciones
solidarias](https://www.cneip.org/contingencia/instituciones_solidarias)

Teléfono: 55 57 51 15 74

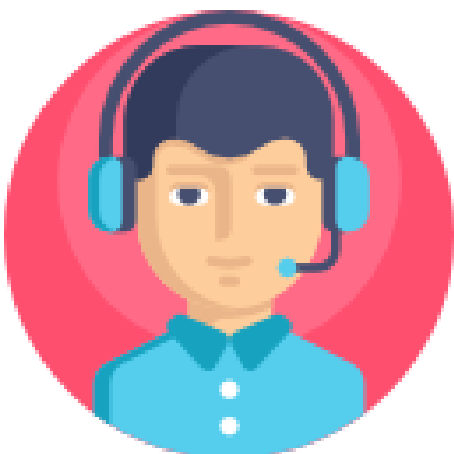


DEPARTAMENTO DE
PSICOPEDAGOGÍA
ENCCH Azcapotzalco

EDUCATEL SEP

**ES UN SERVICIO DE ATENCIÓN
PSICOLÓGICA QUE OFRECE LA
SEP.**

**Teléfonos: 55 36 01 75 99
800 288 66 88**



ENEO UNAM

**Programa de Contención
Emocional, Call Center, ENEO
De 9:00 a 14:00 hrs. y de 15:00 a
20:00 hrs.**

Teléfonos:

**55 55 53 50 72
800 46 10 098**

[www.eneo.unam.mx/enfermeriacallcenter/.](http://www.eneo.unam.mx/enfermeriacallcenter/)



DEPARTAMENTO DE
PSICOPEDAGOGÍA
ENCCH Azcapotzalco

ESTOY CONTIGO

**FAMILIARES DE PERSONAS
FALLECIDAS POR COVID 19
PACIENTES Y FAMILIARES EN
CUARENTENA O RECUPERACIÓN**

**Horario: Lunes a viernes
De 9:00 a 19:00 horas**

55 70 89 39 74

estoycontigocovid19@gmail.com



FACULTAD DE ESTUDIOS SUPERIORES IZTACALA UNAM

A través de la división de
extensión universitaria brinda
apoyo psicológico
gratuito en línea

**SOLICITA TU ESPACIO
AQUÍ:**

[https://forms.gle/JaRT5Sm
P2BndtpiN7](https://forms.gle/JaRT5SmP2BndtpiN7)



FACULTAD DE ESTUDIOS SUPERIORES ZARAGOZA UNAM

La FES Zaragoza con el objetivo de apoyar, promover y mejorar el bienestar y la salud de los estudiantes ofrece:

Atención psicológica grupal en línea y
¡gratuita!

Grupos pequeños de adolescentes y
padres de familia

Servicio dirigido a:

- Adolescentes de 12 a 19 años
- Padres de familia

Correo:

adolescenciaysalud@Hotmail.com

[apoyopsicologico@zaragoza.unam.
mx](mailto:apoyopsicologico@zaragoza.unam.mx)

Tel. 55 56 23 06 69

Facebook: Adolescencia y salud

horario: lunes a jueves

De 10:00 a 19:00 hrs.



FACULTAD DE MEDICINA UNAM

**Departamento de Psiquiatría y
Salud Mental**

**Programa de atención
Psicológica a Distancia**

**Programa de Atención para
personas con Depresión y
Riesgo de Suicidio.**

Teléfonos:

**55 56 23 21 27
covid19@unam.mx**



DEPARTAMENTO DE
PSICOPEDAGOGÍA
ENCCH Azcapotzalco

FACULTAD DE PSICOLOGÍA UNAM



ANTE LA CONTINGENCIA SANITARIA POR COVID-19

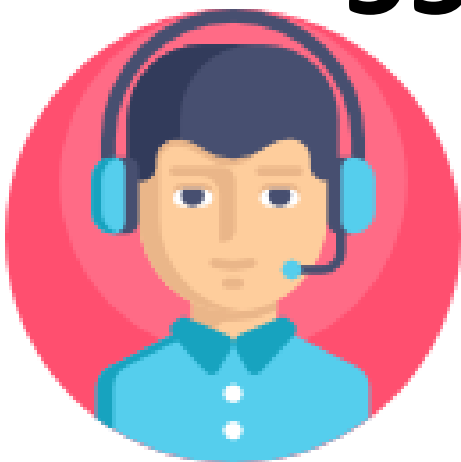
Es natural sentir estrés, ansiedad, enojo, tristeza o miedo.

Te sugerimos que:

1. Identifiques tu condición de salud mental en: misalud.unam.mx/covid19/
2. Realiza las recomendaciones de las infografías, videos y cursos a distancia
3. Decide si requieres Apoyo Psicológico a distancia.

Teléfono:

55 50 25 08 55



FACULTAD DE PSICOLOGÍA UNAM

El Programa de Ecología Humana de la Facultad de Psicología ofrece a la comunidad UNAM, académica, administrativa y estudiantes acompañamiento psicológico gratuito, en línea y telefónico

Psicología clínica, Asesoría a padres de familia y Atención adolescentes, Problema de sueño, Asesoría Laboral, Psicología Educativa Especializada

**RESERVA EN:
www.ecohum-servipsic.com**



Federación Nacional de Colegios, Sociedades y Asociaciones de Psicólogos de México, A.C. Atención público en general

Teléfonos y horarios:

Región Noroeste 66 91 65 85 66

De 9:00 -22:00 horas.

Región Noreste 81 31 07 75 82

De 8:00 -20:00 horas.

Región Oeste 31 22 10 90 94

De 9:00 -14:00 horas.

Región Este 77 31 51 86 78

De 8:00 -20:00 horas.

Región Centro Norte 47 77 50 83 91

8:00-20:00 horas.

Región Centro Sur 73 51 06 33 03

8:00 -20:00 horas.

Región Suroeste 96 11 81 11 36

8:00 -20:00 horas.

Región Sureste 93 71 18 91 81

10:00 -21:00 horas.



FUNDACIÓN ORIGEN

Número telefónico:

800 015 1617

55 55 20 44 27

Whatsapp:

55 32 34 82 44

**Lunes a domingo de 8:00 am a
10:00 pm**

www.origenac.org/ Ayuda en Línea

<https://fundaciónorigen.org.mx/>

ONG enfocada en el apoyo social a personas en situación de exclusión o desamparo, la "Línea de Ayuda Origen" ofrece asistencia psicológica gratuita vía telefónica.

Correo:

lineadeayudaorigen@origenac.org



DEPARTAMENTO DE
PSICOPEDAGOGÍA
ENCCH - Azcapotzalco

HOSPITAL PSIQUIÁTRICO “FRAY BERNARDINO ÁLVAREZ”

Consejería psiquiátrica para
personas adultas y familiares de
personas que hayan fallecido

Horario: Lunes a domingo 24 horas.

Teléfonos: 55 54 87 42 71
(población general).
55 54 87 42 78
(personal de salud)



HOSPITAL PSIQUIÁTRICO INFANTIL “Juan N Navarro”

**Público general, atención especializada
para niñas, niños, adolescentes y sus
cuidadores**

**Horario: Lunes a domingo
24 horas.**

Teléfono: 55 56 55 06 83

**Correo electrónico:
covid19saludmentalhpijnn@gmail.com**



INJUVE

El Instituto Nacional de la Juventud a través del Hospital de las Emociones apoya a personas jóvenes entre 12 y 29 años con consulta psicológica gratuita en casos de depresión y adicciones.

555 658 1111- Línea Joven
555 341 7488
555 795 2054

Horario: 08:00 a 16:00 hrs.
Sede: Ciudad de México

Web: injuve.cdmx.gob.mx
E-mail: contactoinjuve@cdmx.gob.mx
Twitter: @InjuveCDMX

Facebook: @INJUVECDMXoficial



DEPARTAMENTO DE

PSICOPEDAGOGÍA

ENCCH Azcapotzalco

INSTITUTO NACIONAL DE PSIQUIATRÍA

**Horario: De Lunes a domingo
24 horas**

Teléfonos para publico general:

**800 953 17 04
55 56 55 30 80**

**Personal de salud y primeros
respondientes**

**800 953 17 05
800 911 20 00**



LÍNEA DE APOYO EMOCIONAL COVID 19

**Alcaldía: La Magdalena
Contreras**

**Atención psicológica gratuita y
confidencial**

**Horario: De 9:00 am a 6:00 pm
En tu alcaldía podemos ayudarte,
llama a la línea de atención
psicológica, no estás solo.
¡Llámanos!**

**Teléfono:
55 54 49 60 72**



DEPARTAMENTO DE

PSICOPEDAGOGÍA

ENCCH Azcapotzalco

LÍNEA DE AYUDA LOCATEL

Ofrece atención psicológica gratuita por teléfono, apoyo en contingencias y casos de desastres. El sistema de “Chat Psicológico” brinda orientación, consejería y apoyo emocional en crisis.

Chat: Locatel Chat

Horario: 24 hrs. los 365 días

Sede: Ciudad de México

Web: locatel.cdmx.gob.mx

E-mail:

redes_sociales@locatel.df.gob.mx

Twitter: [@locatel_mx](https://twitter.com/locatel_mx)

Facebook: [@locatel_mx](https://www.facebook.com/locatel_mx)

55 56 58 11 11



LÍNEA DE BIENESTAR EMOCIONAL NAVAL

**Atención al público en general
Horario de Lunes a domingo**

de 8:00 a 20:00 horas

Teléfonos:

Línea directa: 55 56 24 60 03

Conmutador: 56 24 65 00 ext. 6003



LÍNEA MUJERES DE LA SECRETARÍA DE LAS MUJERES

Es un Servicio telefónico de orientación, asesoría y acompañamiento para las mujeres que viven violencia. Es atendido por psicólogas y abogadas que brindan atención y escucha a las usuarias y las canalizan a las instancias correspondientes.

**Llamar al 55 56 58 11 11, opción 3.
Atención las 24 horas, los 365 días
del año.**

<http://locatel.cdmx.gob.mx/mujeres>



DEPARTAMENTO DE
PSICOPEDAGOGÍA
ENCCH Azcapotzalco

LÍNEA NOSOTROS TAMBIÉN NOS CUIDAMOS

**Atención en salud mental y
emocional**

**Atención a personal de salud y
primeros respondientes en la
primera línea de atención de
pacientes COVID19.**

**Registro en línea
De lunes a domingo
Las 24 horas.**

www.psiquiatriasapm.org.mx



LÍNEA UAM

Teléfono

55 58 04 64 44

55 25 55 80 92

55 58 04 48 79

Su línea de asistencia psicológica gratuita ofrece orientación en problemas emocionales, la cual inició como un servicio dirigido a universitarios pero actualmente atiende a la población general.

Horario: 9:00 a 13:00 hrs (martes y jueves)

Sede: Ciudad de México.

Web: <http://www.uam.mx/lineauam/index.htm>

E-mail: luam1@xanum.uam.mx

Facebook: línea UAM Psicología



DEPARTAMENTO DE

PSICOPEDAGOGÍA

ENCCH Azcapotzalco

LÍNEA UNAM

Atención psicológica en línea para público en general.

Entrar por línea al siguiente enlace:
<https://misalud.unam.mx/covid19/>:

Al finalizar el cuestionario, puede solicitar que le contacte un especialista.

Lunes a domingo
las 24 horas



LÍNEA DE LA VIDA

Servicios de apoyo emocional a distancia gratuito.

Lunes a domingo las 24 horas.

Atención de público en general, atención especializada sobre consumo de sustancias, riesgo suicida, violencias.

Facebook: [LaLineadelaVidaVidamx/](https://www.facebook.com/LaLineadelaVidaVidamx/)

Twitter: [@LineaDe_LaVida](https://twitter.com/LineaDe_LaVida)

**Teléfono:
800 911 2000**



PSICÓLOGOS SIN FRONTERAS MÉXICO PSFMX Y EL CENTRO DE INTERVENCIÓN EN CRISIS

55 85 26 18 59

PSFM y Centro IC, realiza intervenciones a distancia vía telefónica, Whatsapp, video llamadas en diversas plataformas, etc. Para proporcionar tanto apoyo psicológico como colectivo, familiar e individual, así como consejería psicológica.

<https://www.psicologossinfronterasmx.org/>



DEPARTAMENTO DE

PSICOPEDAGOGÍA

ENCCH Azcapotzalco

RED DE SOSTÉN EMOCIONAL PARA FAMILIARES EN DUELO

**Atención a personas que han
perdido algún familiar por
COVID-19 u otras razones.**

55 41 65 70 00

- **Línea de la Vida: 800 911 2000**
- **Facebook**
@LaLineaDeLaVidamx
- **Twitter @LineaDe_LaVida**



SAPTEL

AYUDA PSICOLÓGICA EN LÍNEA

El Sistema Nacional de Apoyo, Consejo Psicológico e Intervención en Crisis por Teléfono, ofrece un servicio de terapia psicológica gratuita.

55 52 59 81 21

800 472 78 35

Atención los 365 días del año.

Sede: Ciudad de México

Web: **saptel.org.mx**

Twitter: **@saptelcrylic**

Facebook: **@SAPTEL**

Atención Psicológica Gratuita en México



DEPARTAMENTO DE

PSICOPEDAGOGÍA

ENCCH - Azcapotzalco

UNIDAD DE INTELIGENCIA EPIDEMIOLOGICA SANITARIA

**Público en general, atención en
violencia; riesgo suicida,
violencias.**

Lunes a Domingo las 24 horas

Teléfono 800 0044 800

Marcación 4



DEPARTAMENTO DE

PSICOPEDAGOGÍA

ENCCH - Azcapotzalco

DIRECTORIO DEL PLANTEL AZCAPOTZALCO

Dr. Javier Consuelo Hernández
Director del Plantel

Dr. J. Concepción Barrera de Jesús
Secretario General

Mtra. Beatriz Antonieta Almanza Huesca
Secretaria Académica

C. P. Celfo Sarabia Eusebio
Secretario Administrativo

Mtro. Víctor Rangel Reséndiz
Secretario Docente

Lic. Antonio Nájera Flores
Secretario de Asuntos Estudiantiles

Lic. María Magdalena Carrillo Cuevas
Secretaria de Servicios de Apoyo al Aprendizaje

Mtra. Martha Patricia López Abundio
Secretaria Técnica del SILADÍN

Lic. Sergio Herrera Guerrero
Secretario Particular

Lic. Xóchitl Barrera Salgado
Jefa del Departamento de Psicopedagogía



DEPARTAMENTO DE

PSICOPEDAGOGÍA

ENCCH Azcapotzalco