




Cómo elegir mis asignaturas optativas para 5º y 6º semestres



Durante los primeros cuatro semestres llevaste tus asignaturas obligatorias, pero a partir del siguiente cursarás tus materias optativas, de acuerdo a la carrera que piensas estudiar.

Éstas te permitirán desarrollar las habilidades y conocimientos que necesitarás para continuar con tus estudios a nivel licenciatura, por lo que es muy importante seleccionarlas adecuadamente.

Semestre		MAPA CURRICULAR DEL PLAN DE ESTUDIOS ACTUALIZADO							TOTAL Horas/ Créditos
1°	Asignatura	Matemáticas I Álgebra y Geometría	Taller de Cómputo*	Química I	Historia Universal Moderna y Contemporánea I	Taller de Lectura, Redacción e Iniciación a la Investigación Documental I	Lengua Extranjera I		
	Horas Créditos	5 10	4 3	5 10	4 8	6 12	4 8	28/24 56/48	
2	Asignatura	Matemáticas II Álgebra y Geometría	Taller de Cómputo*	Química II	Historia Universal Moderna y Contemporánea II	Taller de Lectura, Redacción e Iniciación a la Investigación Documental II	Lengua Extranjera II		
	Horas Créditos	5 10	4 8	5 10	4 8	6 12	4 8	28/24 56/48	
3°	Asignatura	Matemáticas III Álgebra y Geometría Analítica	Física I	Biología I	Historia de México I	Taller de Lectura, Redacción e Iniciación a la Investigación Documental III	Lengua Extranjera III		
	Horas Créditos	5 10	5 10	5 10	4 8	6 12	4 8	29 58	
4°	Asignatura	Matemáticas IV Álgebra y Geometría Analítica	Física II	Biología II	Historia de México II	Taller de Lectura, Redacción e Iniciación a la Investigación Documental IV	Lengua Extranjera IV		
	Horas Créditos	5 10	5 10	5 10	4 8	6 12	4 8	29 58	

Asignaturas obligatorias



		Primera Opción	Segunda Opción	Tercera Opción	Cuarta Opción	Quinta Opción	
		Optativas	Optativas	Obligatoria	Optativas	Optativas	
5°	Asignatura	<ul style="list-style-type: none"> • Cálculo Integral y Diferencial I • Estadística y Probabilidad I • Cibernética y Computación I 	<ul style="list-style-type: none"> • Biología III • Física III • Química III 	Filosofía I 4 8	<ul style="list-style-type: none"> • Administración I • Antropología I • Ciencias de la Salud I • Ciencias Políticas y Sociales I • Derecho I • Economía I • Geografía I • Psicología I • Teorías de la Historia I 	<ul style="list-style-type: none"> • Griego I • Latín I • Lectura y Análisis de Textos Literarios I • Taller de Comunicación I • Taller de Diseño Ambiental I • Taller de Expresión Gráfica I 	28 56
	Horas Créditos	4 8	4 8	Optativa <ul style="list-style-type: none"> • Temas Selectos de Filosofía I 4 8	4 8	4 8	
6°	Asignatura	<ul style="list-style-type: none"> • Cálculo Integral y Diferencial II • Estadística y Probabilidad II • Cibernética y Computación II 	<ul style="list-style-type: none"> • Biología IV • Física IV • Química IV 	Obligatoria Filosofía II	<ul style="list-style-type: none"> • Administración II • Antropología II • Ciencias de la Salud II • Ciencias Políticas y Sociales II • Derecho II • Economía II • Geografía II • Psicología II • Teorías de la Historia II 	<ul style="list-style-type: none"> • Griego II • Latín II • Lectura y Análisis de Textos Literarios II • Taller de Comunicación II • Taller de Diseño Ambiental II • Taller de Expresión Gráfica II 	28 56
	Horas Créditos	4 8	4 8	Optativa <ul style="list-style-type: none"> • Temas Selectos de Filosofía II 	4 8	4 8	

*La mitad de los alumnos cursarán en el primer semestre, la otra o en el segundo.

En quinto y sexto semestres los alumnos cursarán siete materias: Filosofía; una materia de las opciones primera, segunda, cuarta y quinta; una de las opciones primera o segunda y una más de las opciones cuarta o quinta o bien Temas Selectos de Filosofía.

TOTAL DE HORAS

166

TOTAL DE CRÉDITOS

332

Asignaturas optativas

¿Cuáles son las opciones?



CIENCIAS

**PRIMERA OPCIÓN:
MATEMÁTICAS**

- Cálculo Diferencial e Integral I y II
- Estadística y Probabilidad I y II
- Cibernética y Computación I y II

CIENCIAS

**PRIMERA OPCIÓN:
MATEMÁTICAS**

- Cálculo Diferencial e Integral I y II
- Estadística y Probabilidad I y II
- Cibernética y Computación I y II

**SEGUNDA OPCIÓN:
CIENCIAS EXPERIMENTALES**

- Biología III y IV
- Física III y IV
- Química III y IV

CIENCIAS

CIENCIAS

**PRIMERA OPCIÓN:
MATEMÁTICAS**

- Cálculo Diferencial e Integral I y II
- Estadística y Probabilidad I y II
- Cibernética y Computación I y II

**SEGUNDA OPCIÓN:
CIENCIAS EXPERIMENTALES**

- Biología III y IV
- Física III y IV
- Química III y IV

CIENCIAS

**TERCERA OPCIÓN:
DISCIPLINAS FILOSÓFICAS**

- Filosofía I y II (**Obligatoria**)
- Temas Selectos de Filosofía I y II

CIENCIAS

**PRIMERA OPCIÓN:
MATEMÁTICAS**

- Cálculo Diferencial e Integral I y II
- Estadística y Probabilidad I y II
- Cibernética y Computación I y II

**SEGUNDA OPCIÓN:
CIENCIAS EXPERIMENTALES**

- Biología III y IV
- Física III y IV
- Química III y IV

CIENCIAS

**TERCERA OPCIÓN:
DISCIPLINAS FILOSÓFICAS**

- Filosofía I y II (**Obligatoria**)
- Temas Selectos de Filosofía I y II

HUMANIDADES

**CUARTA OPCIÓN:
HISTÓRICO- SOCIAL**

- Administración I y II
- Antropología I y II
- Ciencias de la Salud I y II
- Ciencias Políticas y Sociales I y II
- Derecho I y II
- Economía I y II
- Geografía I y II
- Psicología I y II
- Teorías de la Historia I y II

CIENCIAS

PRIMERA OPCIÓN: MATEMÁTICAS

- Cálculo Diferencial e Integral I y II
- Estadística y Probabilidad I y II
- Cibernética y Computación I y II

SEGUNDA OPCIÓN: CIENCIAS EXPERIMENTALES

- Biología III y IV
- Física III y IV
- Química III y IV

CIENCIAS

TERCERA OPCIÓN: DISCIPLINAS FILOSÓFICAS

- Filosofía I y II (**Obligatoria**)
- Temas Selectos de Filosofía I y II

HUMANIDADES


CUARTA OPCIÓN: HISTÓRICO- SOCIAL

- Administración I y II
- Antropología I y II
- Ciencias de la Salud I y II
- Ciencias Políticas y Sociales I y II
- Derecho I y II
- Economía I y II
- Geografía I y II
- Psicología I y II
- Teorías de la Historia I y II

QUINTA OPCIÓN: TALLERES DE LENGUAJE Y COMUNICACIÓN

- Griego I y II
- Latín I y II
- Lectura y Análisis de Textos Literarios I y II
- Taller de Comunicación I y II
- Taller de Diseño Ambiental I y II
- Taller de Expresión Gráfica I y II

HUMANIDADES



De todas estas asignaturas deberás elegir siete para cursarlas en 5º semestre y su continuación en 6º.

Por ejemplo:

*Puedes llevar Cálculo I y Cálculo II,
pero **no** es posible llevar Cálculo I y Estadística II*

¿Cómo seleccionar mis asignaturas?





Paso

1

*Entre la primera y segunda opciones
(materias de Ciencias) deberás
cursar tres asignaturas.*

CIENCIAS

**PRIMERA OPCIÓN:
MATEMÁTICAS**

- Cálculo Diferencial e Integral I y II
- Estadística y Probabilidad I y II
- Cibernética y Computación I y II

**SEGUNDA OPCIÓN:
CIENCIAS EXPERIMENTALES**

- Biología III y IV
- Física III y IV
- Química III y IV

CIENCIAS

De aquí debes elegir 3 asignaturas:

2 de Matemáticas y 1 de Ciencias Experimentales

o

1 de Matemáticas y 2 de Ciencias Experimentales

¡Cuidado!

*No puedes cursar tus tres
materias de **Ciencias** de la
misma opción o área,
dejando a la otra opción
sin materia.*



Paso

2

**TERCERA OPCIÓN:
DISCIPLINAS FILOSÓFICAS**

- Filosofía I y II (**Obligatoria**)
- Temas Selectos de Filosofía I y II

*La asignatura de Filosofía
(de la tercera opción)
es **obligatoria** para todos los estudiantes.*



**TERCERA OPCIÓN:
DISCIPLINAS FILOSÓFICAS**

- Filosofía I y II (Obligatoria)
- Temas Selectos de Filosofía I y II

*Además, Temas Selectos de Filosofía
la llevarán los alumnos que estudiarán
carreras que su Plan de Estudios requiere de
esta materia, como son:
Filosofía, Composición y Pedagogía*



Paso

3

*Entre la cuarta y quinta opciones
(materias de Humanidades)
deberás cursar tres asignaturas.*

HUMANIDADES

**CUARTA OPCIÓN:
HISTÓRICO- SOCIAL**

- Administración I y II
- Antropología I y II
- Ciencias de la Salud I y II
- Ciencias Políticas y Sociales I y II
- Derecho I y II
- Economía I y II
- Geografía I y II
- Psicología I y II
- Teoría de la Historia I y II

**QUINTA OPCIÓN:
TALLERES DE LENGUAJE Y
COMUNICACIÓN**

HUMANIDADES

- Griego I y II
- Latín I y II
- Lectura y Análisis de Textos Literarios I y II
- Taller de Comunicación I y II
- Taller de Diseño Ambiental I y II
- Taller de Expresión Gráfica I y II

*De aquí debes elegir **3** asignaturas:*

2 de Histórico- Social y 1 de Talleres de Lenguaje y Comunicación

o

1 de Histórico- Social y 2 de Talleres de Lenguaje y Comunicación





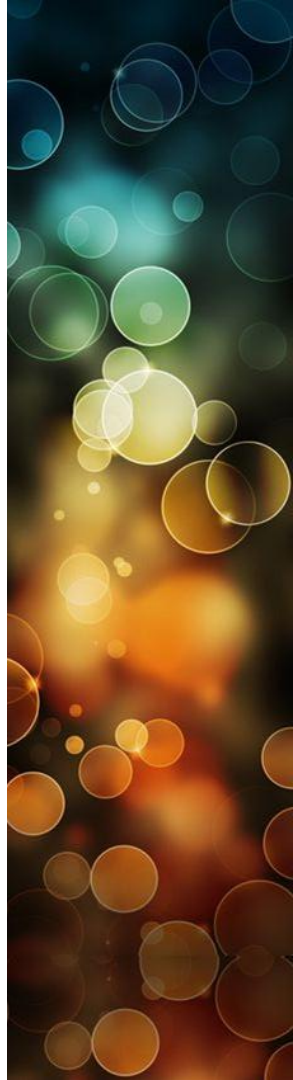
¡Cuidado!

*No puedes cursar tus tres
materias de **Humanidades**
de la misma opción o
área, dejando a la otra
opción sin materia.*

Paso

4

*Según el Plan de Estudios del Colegio,
debes llevar **al menos una** asignatura
de cada opción.*





OJO

*De no cumplir este requisito, se considera que **no** finalizaste tu bachillerato, aún cuando hayas cursado siete asignaturas en quinto y siete en sexto semestres.*

Paso

5


*Elegir las asignaturas
para la carrera de tu interés,
de acuerdo a los **esquemas preferenciales**.*



¿Qué son los esquemas preferenciales?


Son aquellas asignaturas que te permitirán prepararte para la licenciatura que vas a elegir, ya que en ellas desarrollarás las habilidades y conocimientos básicos para tu carrera.





En las carreras afines a *Matemáticas y Ciencias Experimentales*, el esquema preferencial te indicará qué materias llevar de tu primera y segunda opciones.

Y tú elegirás libremente las de tu cuarta y quinta opciones.



En las carreras afines a **Matemáticas y Ciencias Experimentales**, el esquema preferencial te indicará qué materias llevar de tu primera y segunda opciones.

Y tú elegirás libremente las de tu cuarta y quinta opciones.

Recuerda que además **es obligatorio** cursar Filosofía, de la tercera opción.

ESQUEMAS PREFERENCIALES

Área I. Ciencias Físico Matemáticas y de las Ingenierías


CLAVE	LICENCIATURAS DE LA UNAM	ASIGNATURAS DEL ESQUEMA PREFERENCIAL		
101	Actuaría	Cálculo Integral y Diferencial	Estadística y Probabilidad	Física
102	Arquitectura	Cálculo Integral y Diferencial	Estadística y Probabilidad	Física
103	Arquitectura del Paisaje	Cálculo Integral y Diferencial	Estadística y Probabilidad	Física
133	Ciencia de Materiales Sustentables	Cálculo Integral y Diferencial	Física	Química
104	Ciencias de la Computación	Cálculo Integral y Diferencial	Cibernética y Computación	Física
127	Ciencias de la Tierra	Cálculo Integral y Diferencial	Física	Química
138	Ciencias en Datos	Cálculo Integral y Diferencial	Estadística	Física
105	Diseño Industrial	Cálculo Integral y Diferencial	Cibernética y Computación	Física
106	Física	Cálculo Integral y Diferencial	Cibernética y Computación	Física
134	Física Biomédica	Cálculo Integral y Diferencial	Física	Biología
131	Geociencias	Cálculo Integral y Diferencial	Física	Química
137	Ingeniería Ambiental	Cálculo Integral y Diferencial	Física	Química
139	Ingeniería Aeroespacial	Cálculo Integral y Diferencial	Física	Química
107	Ingeniería Civil	Cálculo Integral y Diferencial	Física	Química
108	Ingeniería de Minas y Metalurgia	Cálculo Integral y Diferencial	Física	Química
109	Ingeniería Eléctrica Electrónica	Cálculo Integral y Diferencial	Cibernética y Computación	Física
110	Ingeniería en Computación	Cálculo Integral y Diferencial	Cibernética y Computación	Física
128	Ingeniería en Energías Renovables	Cálculo Integral y Diferencial	Física	Química
135	Ingeniería en Sistemas Biomédicos	Cálculo Integral y Diferencial	Física	Química
111	Ingeniería en Telecomunicaciones	Cálculo Integral y Diferencial	Cibernética y Computación	Física
130	Ingeniería en Telecomunicaciones, Sistemas y Electrónica	Cálculo Integral y Diferencial	Cibernética y Computación	Física
112	Ingeniería Geofísica	Cálculo Integral y Diferencial	Física	Química
113	Ingeniería Geológica	Cálculo Integral y Diferencial	Física	Química
125	Ingeniería Geomática	Cálculo Integral y Diferencial	Cibernética y Computación	Física
114	Ingeniería Industrial	Cálculo Integral y Diferencial	Física	Química
115	Ingeniería Mecánica	Cálculo Integral y Diferencial	Física	Química
116	Ingeniería Mecánica Eléctrica	Cálculo Integral y Diferencial	Física	Química
124	Ingeniería Mecatrónica	Cálculo Integral y Diferencial	Cibernética y Computación	Física
117	Ingeniería Petrolera	Cálculo Integral y Diferencial	Física	Química
118	Ingeniería Química	Cálculo Integral y Diferencial	Física	Química
119	Ingeniería Química Metalúrgica	Cálculo Integral y Diferencial	Física	Química
122	Matemáticas	Cálculo Integral y Diferencial	Estadística y Probabilidad	Física
136	Matemáticas Aplicadas	Cálculo Integral y Diferencial	Estadística y Probabilidad	Física
121	Matemáticas Aplicadas y Computación	Cálculo Integral y Diferencial	Cibernética y Computación	Física
129	Nanotecnología	Cálculo Integral y Diferencial	Biología	Química
126	Tecnología	Cálculo Integral y Diferencial	Cibernética y Computación	Física
132	Tecnologías para la Información en Ciencias	Cálculo Integral y Diferencial	Estadística y Probabilidad	Biología
123	Urbanismo	Cálculo Integral y Diferencial	Estadística y Probabilidad	Física

ESQUEMAS PREFERENCIALES

Área II. Ciencias Biológicas, Químicas y de la Salud


CLAVE	LICENCIATURAS DE LA UNAM	ASIGNATURAS DEL ESQUEMA PREFERENCIAL		
201	Biología	Estadística y Probabilidad	Biología	Química
218	Bioquímica Diagnóstica	Cálculo Integral y Diferencial	Biología	Química
231	Ciencia de la Nutrición Humana	Estadística y Probabilidad	Biología	Química
224	Ciencia Forense	Estadística y Probabilidad	Biología	Química
223	Ciencias Agrogenómicas	Cálculo Integral y Diferencial	Biología	Química
216	Ciencias Ambientales	Estadística y Probabilidad	Biología	Química
215	Ciencias Genómicas	Estadística y Probabilidad	Biología	Química
202	Cirujano Dentista	Estadística y Probabilidad	Biología	Química
225	Ecología	Cálculo Integral y Diferencial	Biología	Química
220	Enfermería	Estadística y Probabilidad	Biología	Química
203	Enfermería y Obstetricia	Estadística y Probabilidad	Biología	Química
219	Farmacia	Cálculo Integral y Diferencial	Biología	Química
221	Fisioterapia	Estadística y Probabilidad	Biología	Química
204	Ingeniería Agrícola	Estadística y Probabilidad	Biología	Química
205	Ingeniería en Alimentos	Cálculo Integral y Diferencial	Biología	Química
217	Manejo Sustentable de Zonas Costeras	Estadística y Probabilidad	Biología	Química
207	Medicina Veterinaria y Zootecnia	Estadística y Probabilidad	Biología	Química
208	Médico Cirujano	Estadística y Probabilidad	Biología	Química
226	Neurociencias	Cálculo Integral y Diferencial	Biología	Química
227	Nutriología	Estadística y Probabilidad	Biología	Química
222	Odontología	Estadística y Probabilidad	Biología	Química
209	Optometría	Cálculo Integral y Diferencial	Biología	Física
228	Órtesis y Prótesis	Cálculo Integral y Diferencial	Biología	Física
210	Psicología	Estadística y Probabilidad	Biología	Química
211	Química	Cálculo Integral y Diferencial	Física	Química
212	Química de Alimentos	Cálculo Integral y Diferencial	Biología	Química
213	Química Farmacéutico Biológica	Cálculo Integral y Diferencial	Biología	Química
214	Química Industrial	Cálculo Integral y Diferencial	Física	Química
229	Química e Ingeniería en Materiales	Cálculo Integral y Diferencial	Física	Química





En las carreras afines a *Histórico- Social y Talleres de Lenguaje y Comunicación*, el esquema preferencial te indicará qué materias llevar de tu cuarta y quinta opciones.

Y tú elegirás libremente las de tu primera y segunda opciones.



En las carreras afines a **Histórico- Social y Talleres de Lenguaje y Comunicación**, el esquema preferencial te indicará qué materias llevar de tu cuarta y quinta opciones.

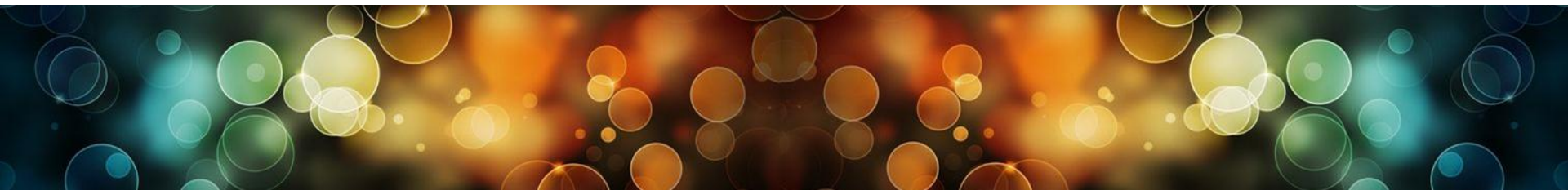
Y tú elegirás libremente las de tu primera y segunda opciones.

Recuerda que además es **obligatorio** cursar Filosofía, de la tercera opción.

ESQUEMAS PREFERENCIALES

Área III. Ciencias Sociales

CLAVE	LICENCIATURAS DE LA UNAM	ASIGNATURAS DEL ESQUEMA PREFERENCIAL		
301	Administración	Administración	Derecho	Lectura y Análisis de Textos Literarios
314	Administración Agropecuaria	Economía	Derecho	Taller de Diseño Ambiental
319	Antropología	Antropología	Geografía	Taller de Comunicación
302	Ciencias de la Comunicación	Antropología	Ciencias Políticas y Sociales	Taller de Comunicación
303	Ciencias Políticas y Administración Pública	Teoría de la Historia	Ciencias Políticas y Sociales	Taller de Comunicación
315	Comunicación	Economía	Ciencias Políticas y Sociales	Taller de Comunicación
316	Comunicación y Periodismo	Ciencias Políticas y Sociales	Lectura y Análisis de Textos Literarios	Taller de Comunicación
304	Contaduría	Derecho	Economía	Lectura y Análisis de Textos Literarios
305	Derecho	Derecho	Ciencias Políticas y Sociales	Latín
318	Desarrollo Comunitario para el Envejecimiento	Antropología	Ciencias de la Salud	Taller de Diseño Ambiental
320	Desarrollo Territorial	Ciencias Políticas y Sociales	Economía	Taller de Comunicación
306	Economía	Teoría de la Historia	Economía	Taller de Comunicación
313	Economía Industrial	Economía	Ciencias Políticas y Sociales	Taller de Comunicación
317	Estudios Sociales y Gestión Local	Antropología	Ciencias Políticas y Sociales	Lectura y Análisis de Textos Literarios
307	Geografía	Geografía	Economía	Taller de Diseño Ambiental
322	Geografía Aplicada	Geografía	Economía	Taller de Diseño Ambiental
308	Informática	Administración	Derecho	Taller de Comunicación
321	Negocios Internacionales	Administración	Economía	Taller de Comunicación
309	Planificación para el Desarrollo Agropecuario	Geografía	Economía	Taller de Comunicación
310	Relaciones Internacionales	Derecho	Ciencias Políticas y Sociales	Latín
311	Sociología	Antropología	Ciencias Políticas y Sociales	Taller de Comunicación
312	Trabajo Social	Derecho	Psicología	Taller de Comunicación



ESQUEMAS PREFERENCIALES
Área IV. Humanidades y de las Artes

CLAVE	LICENCIATURAS DE LA UNAM	ASIGNATURAS DEL ESQUEMA PREFERENCIAL		
437	Administración de Archivos y Gestión Documental	Administración	Teoría de la Historia	Taller de Comunicación
434	Arte y Diseño	Psicología	Taller de Comunicación	Taller de Expresión Gráfica
401	Artes Visuales	Psicología	Taller de Diseño Ambiental	Taller de Expresión Gráfica
402	Bibliotecología y Estudios de la Información	Administración	Griego	Latín
435	Cinematografía	Ciencias Políticas y Sociales	Lectura y Análisis de Textos Literarios	Taller de Expresión Gráfica
429	Desarrollo y Gestión Interculturales	Teorías de la Historia	Antropología	Lectura y Análisis de Textos Literarios
406	Diseño Gráfico	Psicología	Taller de Comunicación	Taller de Expresión Gráfica
423	Diseño y Comunicación Visual	Psicología	Taller de Comunicación	Taller de Expresión Gráfica
424	Enseñanza de Alemán como Lengua Extranjera	Psicología	Latín	Lectura y Análisis de Textos Literarios
425	Enseñanza de Español como Lengua Extranjera	Psicología	Latín	Lectura y Análisis de Textos Literarios
426	Enseñanza de Francés como Lengua Extranjera	Psicología	Latín	Lectura y Análisis de Textos Literarios
408	Enseñanza de Inglés	Psicología	Latín	Lectura y Análisis de Textos Literarios
427	Enseñanza de Inglés como Lengua Extranjera	Psicología	Latín	Lectura y Análisis de Textos Literarios
428	Enseñanza de Italiano como Lengua Extranjera	Psicología	Latín	Lectura y Análisis de Textos Literarios
409	Estudios Latinoamericanos	Teorías de la Historia	Antropología	Lectura y Análisis de Textos Literarios
410	Etnomusicología	Geografía	Antropología	Lectura y Análisis de Textos Literarios
411	Filosofía	Temas Selectos de Filosofía	Teorías de la Historia	Griego
431	Geohistoria	Ciencias Políticas y Sociales	Geografía	Lectura y Análisis de Textos Literarios
412	Historia	Geografía	Teoría de la Historia	Lectura y Análisis de Textos Literarios
433	Historia del Arte	Geografía	Lectura y Análisis de Textos Literarios	Taller de Expresión Gráfica
414	Lengua y Literaturas Hispánicas	Antropología	Latín	Lectura y Análisis de Textos Literarios
415	Lengua y Literaturas Modernas Alemanas	Antropología	Latín	Lectura y Análisis de Textos Literarios
416	Lengua y Literaturas Modernas Francesas	Antropología	Latín	Lectura y Análisis de Textos Literarios
417	Lengua y Literaturas Modernas Inglesas	Antropología	Latín	Lectura y Análisis de Textos Literarios
418	Lengua y Literaturas Modernas Italianas	Antropología	Latín	Lectura y Análisis de Textos Literarios
430	Lengua y Literaturas Modernas Portuguesas	Antropología	Latín	Lectura y Análisis de Textos Literarios
419	Letras Clásicas	Teorías de la Historia	Griego	Latín
439	Lingüística Aplicada	Antropología	Latín	Taller de Comunicación
420	Literatura Dramática y Teatro	Psicología	Griego	Lectura y Análisis de Textos Literarios
432	Literatura Intercultural	Geografía	Lectura y Análisis de Textos Literarios	Taller de Comunicación
403	Música-Canto	Antropología	Lectura y Análisis de Textos Literarios	Taller de Expresión Gráfica
404	Música-Composición	Temas Selectos de Filosofía	Antropología	Lectura y Análisis de Textos Literarios
407	Música-Educación Musical	Antropología	Lectura y Análisis de Textos Literarios	Taller de Expresión Gráfica
413	Música-Instrumentista	Antropología	Lectura y Análisis de Textos Literarios	Taller de Expresión Gráfica
422	Música-Piano	Antropología	Lectura y Análisis de Textos Literarios	Taller de Expresión Gráfica
438	Música y Tecnología artística	Antropología	Lectura y análisis de textos literarios	Taller de Comunicación
421	Pedagogía	Temas Selectos de Filosofía	Psicología	Taller de Comunicación
436	Teatro y Actuación	Psicología	Lectura y Análisis de Textos Literarios	Taller de Comunicación
440	Traducción	Antropología	Griego	Lectura y Análisis de Textos Literarios

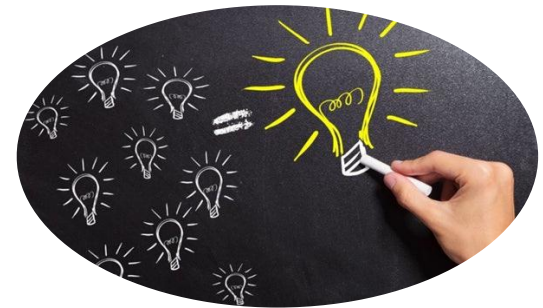




¿Y si aún no decido qué carrera estudiar?

El CCH es un bachillerato general, pues los seis semestres llevas asignaturas de todas las áreas, por lo que, al finalizar, podrás elegir cualquier carrera de la UNAM.

Sin embargo, lo ideal es que empieces tu preparación para la licenciatura, por lo que, en caso de estar aún indeciso, te recomendamos llevar las materias para la carrera que consideres más probable elegir.



Si después cambias de opinión y eliges otra licenciatura para la que no tomaste las asignaturas del esquema preferencial...



No tendrás problema, pues al ser el CCH un bachillerato general, puedes elegir cualquier licenciatura de cualquier área.





Sin embargo, te harán falta los conocimientos de las asignaturas que no cursaste, por lo que te recomendamos ponerte al corriente antes de tu ingreso a Facultad.





Conoce las 130
licenciaturas que te
ofrece la Universidad en
el folleto **“Mi primer
acercamiento a las
carreras de la UNAM”**,
en la página
www.cchazc.unam.mx,
en la sección de folletos.

*Si deseas mayor información sobre
las licenciaturas de la UNAM, visita
la página: www.oferta.unam.mx*



¿Cuándo tengo que realizar mi trámite de selección de asignaturas?

El trámite se realizará del 5 al 9 de abril en la página <https://plataforma.cch.unam.mx>, de acuerdo a la primera letra de tu apellido paterno:

Apellido Paterno	Fecha
A - E	05 de abril de 2021
F - I	06 de abril de 2021
J - M	07 de abril de 2021
N - R	08 de abril de 2021
S - Z	09 de abril de 2021

*Imprime tu comprobante al finalizar
tu selección de materias.*

*Además, deberás realizar tu
trámite de inscripción para el
siguiente año escolar al finalizar 4º*





DEPARTAMENTO DE
PSICOPEDAGOGÍA

*Si tienes alguna duda, acude al
Departamento de Psicopedagogía,*

en el correo electrónico:

psicopedagogia.azcapotzalco@cch.unam.mx

(sin acento)

*Elaborado por: Lic. Alicia Molina Maldonado
Marzo 2021*



