

*Mi primer acercamiento a las carreras de la UNAM*

Octubre 2023



**Folleto elaborado por el  
Departamento de Psicopedagogía del CCH Azcapotzalco**

**Jefa del Departamento:**  
Lic. Gisela Itzel Hernández Fernández

**Técnicas Académicas:**  
Lic. Alicia Molina Maldonado  
Lic. Alma Delia Fernández García  
Lic. Xóchitl Barrera Salgado  
Mtra. Alma Patricia López Hernández

**Actualización: Octubre de 2023.**

## ÍNDICE

	Pág.
Presentación .....	7
Nuevas Sedes .....	8
Licenciaturas con Prerrequisitos .....	8
Licenciaturas de Ingreso Indirecto .....	9
Licenciaturas de Alta Demanda .....	11
Licenciaturas en Campus Foráneos .....	12
Sistema de Universidad Abierta y Educación a Distancia (SUAYED) .....	13
Área I: Ciencias Físico- Matemáticas e Ingenierías.....	15
Actuaría .....	16
Arquitectura .....	17
Arquitectura del Paisaje .....	18
Ciencia de Datos .....	19
Ciencia de Materiales Sustentables .....	20
Ciencias de la Computación .....	21
Ciencias de la Tierra .....	22
Diseño Industrial .....	23
Física .....	24
Física Biomédica .....	25
Geociencias .....	26
Ingeniería Aeroespacial .....	27
Ingeniería Ambiental .....	28
Ingeniería Civil .....	29
Ingeniería en Minas y Metalurgia .....	30
Ingeniería Eléctrica Electrónica .....	31
Ingeniería en Computación .....	32
Ingeniería en Energías Renovables .....	33
Ingeniería en Sistemas Biomédicos .....	35
Ingeniería en Telecomunicaciones .....	36
Ingeniería en Telecomunicaciones, Sistemas y Electrónica .....	37
Ingeniería Geofísica .....	38
Ingeniería Geológica .....	39
Ingeniería Geomática .....	40
Ingeniería Industrial .....	41
Ingeniería Mecánica .....	42
Ingeniería Mecánica Eléctrica .....	43
Ingeniería Mecatrónica .....	44
Ingeniería Petrolera .....	45
Ingeniería Química .....	46
Ingeniería Química Metalúrgica .....	47
Matemáticas .....	48
Matemáticas Aplicadas .....	49
Matemáticas Aplicadas y Computación .....	50
Matemáticas para el Desarrollo .....	51

Nanotecnología .....	52
Tecnología .....	53
Tecnologías para la Información en Ciencias .....	54
Urbanismo .....	55
<b>Área II: Ciencias Biológicas, Químicas y de la Salud.....</b>	<b>56</b>
Biología .....	57
Bioquímica Diagnóstica .....	58
Ciencia de la Nutrición Humana .....	59
Ciencia Forense .....	60
Ciencias Agroforestales .....	61
Ciencias Agrogenómicas .....	62
Ciencias Ambientales .....	63
Ciencias Genómicas .....	64
Cirujano Dentista .....	65
Ecología .....	66
Enfermería .....	67
Enfermería y Obstetricia .....	68
Farmacia .....	69
Fisioterapia .....	70
Ingeniería Agrícola .....	71
Ingeniería en Alimentos .....	72
Investigación Biomédica Básica .....	73
Manejo Sustentable de Zonas Costeras .....	74
Medicina Veterinaria y Zootecnia .....	75
Médico Cirujano .....	76
Neurociencias .....	77
Nutriología .....	78
Odontología .....	79
Optometría .....	80
Órtesis y Prótesis .....	81
Psicología .....	82
Química .....	83
Química de Alimentos .....	84
Química e Ingeniería en Materiales .....	85
Química Farmacéutico Biológica .....	86
Química Industrial .....	87
<b>Área III: Ciencias Sociales .....</b>	<b>88</b>
Administración.....	89
Administración Agropecuaria .....	90
Antropología .....	91
Ciencias de la Comunicación .....	92
Ciencias Políticas y Administración Pública .....	93
Comunicación .....	94
Comunicación y Periodismo .....	95
Contaduría .....	96

Derecho .....	97
Desarrollo Comunitario para el Envejecimiento .....	98
Desarrollo Territorial .....	99
Economía .....	100
Economía Industrial .....	101
Estudios Sociales y Gestión Local .....	102
Geografía .....	103
Geografía Aplicada .....	104
Informática .....	105
Negocios Internacionales .....	107
Planificación para el Desarrollo Agropecuario.....	109
Relaciones Internacionales .....	110
Sociología .....	111
Sociología Aplicada .....	112
Trabajo Social .....	113
Turismo y Desarrollo Sostenible .....	114
<b>Área IV: Humanidades y Artes .....</b>	<b>115</b>
Administración de Archivos y Gestión Documental .....	116
Arte y Diseño .....	117
Artes Visuales .....	118
Bibliotecología y Estudios de la Información .....	119
Canto .....	120
Cinematografía .....	121
Composición .....	122
Desarrollo y Gestión Interculturales .....	123
Diseño Gráfico .....	124
Diseño y Comunicación Visual .....	125
Educación Musical .....	126
Enseñanza del Inglés .....	127
Enseñanza de (Alemán, Español, Francés, Inglés o Italiano) como Lengua Extranjera .....	128
Estudios Latinoamericanos .....	129
Etnomusicología .....	130
Filosofía .....	131
Geohistoria .....	132
Historia .....	133
Historia del Arte .....	134
Instrumentista .....	135
Lengua y Literatura Hispánicas .....	136
Lengua y Literatura Modernas (Letras Alemanas, Francesas, Inglesas, Italianas o Portuguesas) .....	137
Letras Clásicas .....	138
Lingüística Aplicada .....	139
Literatura Dramática y Teatro .....	140
Literatura Intercultural .....	141

Música y Tecnología Artística .....	142
Pedagogía .....	143
Piano .....	144
Teatro y Actuación .....	145
Traducción .....	146
<b>Fuentes utilizadas</b> .....	<b>148</b>
<b>Directorio</b> .....	<b>149</b>

## *Mi primer acercamiento a las carreras de la UNAM*

La Universidad Nacional Autónoma de México actualmente te ofrece 133 licenciaturas, entre el Sistema Escolarizado y el Sistema de Universidad Abierta y Educación a Distancia, en sus 36 sedes ubicadas en el territorio nacional.

Elegir una carrera, entre tantas opciones, no es tarea sencilla, y año con año se observa que más de la mitad de los estudiantes del bachillerato de la UNAM continúan solicitando alguna de las quince licenciaturas de mayor demanda. Esto se debe a que son las carreras más conocidas, de mayor prestigio social y de las que tenemos una idea clara de su quehacer profesional. Sin embargo, existe un gran desconocimiento de las demás carreras que oferta la Universidad, por lo que muchas veces son opciones que no tomamos en cuenta a la hora de elegir, por desconocer su existencia o las actividades que realiza este profesionista en su labor cotidiana.

Por ello, hemos elaborado este folleto en el que encontrarás, de forma muy breve, la información básica de cada una de las licenciaturas que están a tu disposición en la Universidad y en el que se responden de forma sencilla tres preguntas de cada una: **¿Qué es?**, es decir, la descripción de la profesión; **¿Qué hace?**, en este caso, cuáles son las actividades que desarrolla cotidianamente este profesionista; y **¿Dónde lo hace?**, que nos habla del campo en que éste desempeña su labor. También nos indica en qué campus se imparte la carrera, su duración y nos especifica si la licenciatura ha aparecido como de alta demanda, si es de ingreso indirecto, si tiene prerrequisitos de ingreso o se imparte en alguna sede foránea. También nos indica si la podemos estudiar en el Sistema de Universidad Abierta y de Educación a Distancia (SUAYED).

Esperamos que este folleto te ayude a ampliar tu abanico de opciones, al permitirte un primer acercamiento a cada una de las alternativas que te ofrece la UNAM. Si deseas profundizar en alguna carrera, conocer su Plan de Estudios, mercado laboral, formas de titulación, etc. puedes ingresar a la página [www.oferta.unam.mx](http://www.oferta.unam.mx) en la que encontrarás mayor información y donde te presentan otros enlaces a los que puedes acceder para conocer más sobre las carreras de tu interés.

## **NUEVAS SEDES:**

Para el ciclo escolar 2023- 2024 la Universidad nos ofrece las siguientes sedes de nueva creación:

- **Escuela Nacional de Ciencias Forenses-** Ciudad Universitaria, CDMX
- Ingeniería Aeroespacial- con **nueva sede** en la ENES Juriquilla, Qro.
- Licenciatura en Administración- Facultad de Contaduría y Administración, Sistema Escolarizado, con **nueva sede** en Oaxaca.
- Licenciatura e Contaduría- Facultad de Contaduría y Administración, Sistema Escolarizado, con **nueva sede** en Oaxaca.
- Licenciatura en Informática- Facultad de Contaduría y Administración, Sistema Escolarizado, con **nueva sede** en Oaxaca, con ingreso indirecto.
- Licenciatura en Negocios Internacionales- Facultad de Contaduría y Administración, Sistema Escolarizado, con **nueva sede** en Oaxaca.

## **LICENCIATURAS CON PRERREQUISITOS**

Para poder ingresar a estas licenciaturas necesitas cubrir algunos requisitos adicionales. De no cumplir con éstos, no podrás inscribirte en la carrera y el sistema considerará asignarte a tu segunda opción. Éstas son:

- Enseñanza de (Alemán, Español, Francés, Inglés o Italiano) como Lengua Extranjera de la Modalidad a Distancia (FES Acatlán)
- Enseñanza de Inglés del Sistema Escolarizado (FES Acatlán)
- Lengua y Literaturas Modernas: Letras Alemanas, Francesas, Inglesas, Italianas o Portuguesas (Facultad de Filosofía)
- Lengua y Literaturas Modernas: Letras Inglesas de la Modalidad Abierta (Facultad de Filosofía)
- Licenciaturas de la Facultad de Música (Canto, Composición, Educación Musical, Etnomusicología, Instrumentista y Piano)
- Lingüística Aplicada (ENALLT)
- Música y Tecnología Artística (ENES Morelia)
- Teatro y Actuación (CUT)
- Traducción (ENALLT y ENES León)



Para conocer los requisitos para cada una de ellas consulta el folleto **¿Qué onda con el pase reglamentado?**, que encontrarás en: [https://escolar1.unam.mx/pdfs/Pase2023\\_CCH.pdf](https://escolar1.unam.mx/pdfs/Pase2023_CCH.pdf)



## LICENCIATURAS DE INGRESO INDIRECTO

Para estudiar alguna de estas licenciaturas deberás elegir una **carrera de origen** y participar en el Proceso Interno de Selección de tu Facultad o Escuela, en el que necesitarás cubrir algunos **requisitos adicionales** como exámenes de conocimientos y entrevistas. De no ser seleccionado en la carrera de ingreso indirecto, podrás continuar en la carrera de origen que elegiste inicialmente.

Ten en cuenta que algunas carreras pueden ser de ingreso indirecto en una Facultad o Escuela y en otra no.

En algunas de ellas podrás empezar desde el primer semestre y en otras deberás primero cursar algunos semestres en tu carrera de origen.

### Carreras de Ingreso Indirecto a Partir del Primer Semestre:

- Ciencia de la Nutrición Humana (Facultad de Medicina)
- Ciencia Forense (Escuela Nacional de Ciencias Forenses)
- Ciencias Agrogenómicas (ENES León, Gto.)
- Ciencias Genómicas (Centro de Ciencias Genómicas, Mor. y ENES Juriquilla, Qro.)
- Fisioterapia (Facultad de Medicina)
- Informática (Facultad de Contaduría y Administración, sede C.U. y sede Oaxaca)
- Ingeniería Aeroespacial (ENES Juriquilla, Qro.)
- Ingeniería en Energías Renovables (ENES Juriquilla, Qro. e Instituto de Energías Renovables, Mor.)
- Investigación Biomédica Básica (Facultad de Medicina)
- Matemáticas para el Desarrollo (ENES Juriquilla, Qro.)
- Nanotecnología (Centro de Nanociencias y Nanotecnología, B. C.)
- Negocios Internacionales (ENES Juriquilla, Qro. y Facultad de Contaduría y Administración, sede C.U. y sede Oaxaca)
- Neurociencias (ENES Juriquilla, Qro. y Facultad de Medicina)
- Órtesis y Prótesis (ENES Juriquilla, Qro.)
- Tecnología (ENES Juriquilla, Qro. y FES Cuautitlán)

Cuando solicitas alguna de estas carreras en el Pase Reglamentado, el sistema te indicará que es una licenciatura de ingreso indirecto y te pedirá registrar tu carrera de origen, ésta también debe ser de tu completo agrado, puesto que participarás en el Proceso Interno de Selección, debiendo cumplir con los requisitos que te solicite la Escuela o Facultad y, en caso de no ser aceptado, podrás continuar tus estudios en tu carrera de origen.

Si cumples con los requisitos del proceso interno de selección podrás ingresar desde el primer semestre, sin que sea necesario cursar ninguno en tu carrera de origen.

**Carreras de Ingreso Indirecto Posterior al Primer Semestre:**

- Ciencia de Datos (Instituto de Investigaciones en Matemáticas y en Sistemas)
- Cinematografía (Escuela Nacional de Artes Cinematográficas)
- Diseño Industrial (Facultad de Arquitectura)
- Ingeniería en Sistemas Biomédicos (Facultad de Ingeniería)
- Ingeniería en Telecomunicaciones (Facultad de Ingeniería)
- Ingeniería Mecatrónica (Facultad de Ingeniería)
- Química e Ingeniería en Materiales (Facultad de Química)

Estas carreras de ingreso indirecto no están disponibles en el sistema de registro de Pase Reglamentado, pues su ingreso se realiza de manera posterior al primer semestre, de acuerdo con el plan de estudios respectivo.

Deberás iniciar tus estudios en una carrera de origen y posteriormente participar en el Proceso Interno de Selección, en el que necesitarás cubrir los requisitos adicionales que te soliciten. De no ser elegido, podrás continuar en la carrera de origen que elegiste inicialmente.

Consulta mayor información sobre los requisitos para cada una de ellas en el folleto **¿Qué onda con el pase reglamentado?**, que encontrarás en la página web [https://escolar1.unam.mx/pdfs/Pase2023\\_CCH.pdf](https://escolar1.unam.mx/pdfs/Pase2023_CCH.pdf)



## LICENCIATURAS DE ALTA DEMANDA:

Son las carreras más solicitadas por los estudiantes, o que cuentan con un número limitado de lugares, lo que provoca una gran competencia por los espacios existentes. Debido a ello, generalmente sólo pueden ingresar los alumnos con los mejores promedios y que hayan terminado su bachillerato en tres años.

El promedio varía cada año, de acuerdo a la demanda de la carrera para cada generación, consúltalos en el folleto *¿Qué onda con el pase reglamentado?*, en la página [https://escolar1.unam.mx/pdfs/Pase2023\\_CCH.pdf](https://escolar1.unam.mx/pdfs/Pase2023_CCH.pdf)

Toma en cuenta que la misma carrera puede identificarse como de alta demanda en una Facultad o Escuela y en otras no.

- Actuaría (F. Ciencias)
- Administración (F. de Contaduría y Administración)
- Arquitectura
- Arte y Diseño (Facultad de Artes y Diseño, sede Taxco, Gro.)
- Artes Visuales
- Ciencias de la Computación
- Cirujano Dentista (Facultad de Odontología)
- Derecho (Facultad de Derecho y FES Acatlán en Sistema Escolarizado)
- Diseño Gráfico
- Diseño Industrial (FES Aragón)
- Diseño y Comunicación Visual (Sistema Escolarizado)
- Enfermería y Obstetricia
- Física Biomédica
- Ingeniería Aeroespacial F. de Ingeniería)
- Ingeniería Ambiental
- Ingeniería en Computación (F. de Ingeniería)
- Ingeniería Industrial (F. de Ingeniería)
- Ingeniería Mecánica (F. de Ingeniería)
- Medicina Veterinaria y Zootecnia
- Médico Cirujano
- Nutriología
- Psicología (Facultad de Psicología y FES Zaragoza, Sistema Escolarizado)
- Química Farmacéutica Biológica
- Relaciones Internacionales (Facultad de Ciencias Políticas y Sociales)
- Traducción (Escuela Nacional de Lenguas, Lingüística y Traducción)



## LICENCIATURAS EN CAMPUS FORÁNEOS:

La Universidad ha hecho un gran esfuerzo para ampliar su oferta académica en todo el país. Así, algunas de estas carreras se ofrecen únicamente fuera del Valle de México, por lo que los estudiantes que viven en éste deberán cambiar su lugar de residencia para poder cursarlas, cubriendo los gastos que esto implique.

- **Administración**- Facultad de Contaduría y Administración, sede Oaxaca.
- **Administración Agropecuaria**- ENES León, Guanajuato
- **Administración de Archivos y Gestión Documental**- ENES Morelia, Michoacán
- **Arte y Diseño**- Centro de Extensión de la FAD, Taxco, Guerrero y ENES Morelia, Michoacán
- **Ciencia de Materiales Sustentables**- ENES Morelia, Michoacán
- **Ciencias Agroforestales**- ENES Morelia, Michoacán
- **Ciencias Agrogenómicas**- ENES León, Guanajuato
- **Ciencias Ambientales**- ENES Morelia, Michoacán y ENES Mérida, Yucatán
- **Ciencias de la Tierra** - ENES Juriquilla, Querétaro y ENES Mérida, Yucatán
- **Ciencia de Materiales Sustentables**- ENES Morelia, Michoacán
- **Ciencias Genómicas**- Centro de Ciencias Genómicas, Morelos y ENES Juriquilla, Qro.
- **Contaduría**- Facultad de Contaduría y Administración, sede Oaxaca.
- **Desarrollo Territorial**- ENES León, Guanajuato
- **Desarrollo y Gestión Interculturales** - ENES León, Guanajuato y ENES Mérida, Yucatán
- **Ecología**- ENES Mérida, Yucatán y ENES Morelia, Michoacán
- **Economía Industrial**- ENES León, Guanajuato
- **Estudios Sociales y Gestión Local**- ENES Morelia, Michoacán
- **Fisioterapia**- ENES León, Guanajuato
- **Geociencias**- ENES Morelia, Michoacán
- **Geografía Aplicada**- ENES Mérida, Yucatán
- **Geohistoria**- ENES Morelia, Michoacán
- **Historia del Arte**- ENES Morelia, Michoacán
- **Informática**- Facultad de Contaduría y Administración, sede Oaxaca.
- **Ingeniería Aeroespacial**- ENES Juriquilla, Qro,
- **Ingeniería en Energías Renovables** - Instituto de Energías Renovables, Temixco, Morelos y ENES Juriquilla, Querétaro
- **Literatura Intercultural**- ENES Morelia, Michoacán
- **Manejo Sustentable de Zonas Costeras**- ENES Mérida, Yucatán
- **Matemáticas para el Desarrollo**- ENES Juriquilla, Querétaro
- **Música y Tecnología Artística**- ENES Morelia, Michoacán
- **Nanotecnología**- Centro de Nanociencias y Nanotecnología, Ensenada, Baja California
- **Negocios Internacionales**- ENES Juriquilla, Querétaro y Facultad de Contaduría y Administración, sede Oaxaca.
- **Neurociencias**- ENES Juriquilla, Querétaro
- **Odontología**- ENES León, Guanajuato



- **Optometría-** ENES León, Guanajuato
- **Órtesis y Prótesis-** ENES Juriquilla, Querétaro
- **Tecnología-** ENES Juriquilla, Querétaro
- **Tecnologías para la Información en Ciencias-** ENES Morelia, Michoacán
- **Traducción-** ENES León, Sede de Extensión en San Miguel Allende, Guanajuato
- **Turismo y Desarrollo Sostenible-** ENES León, Gto.

## **SISTEMA DE UNIVERSIDAD ABIERTA Y EDUCACIÓN A DISTANCIA (SUAYED)**

Es una opción de estudios para quienes no pueden asistir cotidianamente a las aulas. Cuenta con un alto nivel académico y es innovador, apoyándose en las asesorías presenciales o a distancia.

### **Modalidad abierta:**

Los alumnos asumen la responsabilidad de su aprendizaje para trabajar los contenidos curriculares por su cuenta. Su principal soporte son los materiales didácticos, sobre todo los impresos.

### **Modalidad a distancia:**

Su principal soporte es el trabajo vía internet, apoyados por asesorías a distancia, materiales didácticos en línea, participación en foros de discusión, etc., potenciando con ello el estudio independiente, siendo flexible en espacio y tiempo.

Los alumnos del SUAYED tienen los mismos derechos y obligaciones que cualquier otro estudiante de la Universidad.

**Importante:** Para ingresar a alguna carrera en la Modalidad a Distancia del SUAYED, es **obligatorio** cursar y aprobar el Programa de Apoyo al Ingreso (PAI) antes del ingreso a la licenciatura, en las fechas establecidas por la CUAIEED. Para mayor información ingresa a la página <https://pai.cuaieed.unam.mx>



ENTIDAD	LICENCIATURAS	MODALIDAD	
		ABIERTA	DISTANCIA
ENES Morelia	Administración de Archivos y Gestión Documental		*
Escuela Nacional de Enfermería y Obstetricia	Enfermería (Ingreso en años posteriores al primero)		*
Escuela Nacional de Trabajo Social	Trabajo Social	*	*
Facultad de Ciencias Políticas y Sociales	Ciencias de la Comunicación	*	*
	Ciencias Políticas y Administración Pública	*	*
	Relaciones Internacionales	*	*
	Sociología	*	*
Facultad de Contaduría y Administración	Administración	*	*
	Contaduría	*	*
	Informática	*	*
Facultad de Derecho	Derecho	*	*
Facultad de Economía	Economía	*	*
Facultad de Filosofía y Letras	Bibliotecología y Estudios de la Información		*
	Filosofía	*	
	Historia	*	
	Geografía	*	
	Lengua y Literaturas Hispánicas	*	
	Lengua y Literaturas Modernas (Inglesas)	*	
Pedagogía	*	*	
Facultad de Psicología	Psicología	*	
FES Acatlán	Derecho	*	
	Enseñanza de (Alemán, Español, Francés, Inglés o Italiano) como Lengua Extranjera		*
	Relaciones Internacionales	*	
FES Aragón	Derecho	*	
	Economía	*	
	Relaciones Internacionales	*	
FES Cuautitlán	Diseño y Comunicación Visual		*
FES Iztacala	Psicología		*

Si deseas mayor información consulta la página: [cuaieed.unam.mx](http://cuaieed.unam.mx)



## ÁREA I: CIENCIAS FÍSICO- MATEMÁTICAS Y DE LAS INGENIERÍAS.

Elaborado por: Mtra. Alma Patricia López Hernández

## ACTUARÍA

**\*ALTA DEMANDA**

<i>Se imparte en:</i>	<i>Duración:</i>
<ul style="list-style-type: none"><li>• <i>Facultad de Ciencias, CDMX*</i></li><li>• <i>FES Acatlán; Edo. Mex.</i></li></ul>	8 semestres
	8 semestres

**¿Qué es?** Es el /la especialista capacitado para identificar, evaluar, administrar y prevenir riesgos. Emplea áreas de conocimiento como las matemáticas aplicadas, las matemáticas actuariales, la probabilidad, la estadística, además de los aspectos socioeconómicos y administrativos de las situaciones de riesgo. Debe tener un espíritu de servicio a la sociedad con un elevado código de conducta.

**¿Qué hace?** Desarrolla la capacidad para estudiar, plantear, formular y aplicar modelos de contenido matemático acerca de fenómenos que involucran riesgos, con el fin de proveer información para la planeación, la previsión y la toma de decisiones.



**¿Dónde lo hace?** Su campo de trabajo actual y potencial le permite tener un amplio desarrollo profesional y se concentra en instituciones, empresas y compañías. Entre ellas se encuentran el sector público (instituciones gubernamentales y secretarías); y el sector privado (instituciones bancarias y financieras, empresas informáticas, compañías aseguradoras y afianzadoras, despachos de consultoría, entre otras).



## ARQUITECTURA

**\*ALTA DEMANDA**

### **Se imparte en:**

- *Facultad de Arquitectura; CDMX\**
- *FES Acatlán; Edo. Mex. \**
- *FES Aragón, Edo. Mex. \**

### **Duración:**

10 semestres  
10 semestres  
10 semestres

**¿Qué es?** Es el/la profesionalista con la capacidad de proyectar y construir los espacios habitables que la sociedad necesita, partiendo de condiciones físicas y culturales del contexto.

**¿Qué hace?** Es responsable de la proyección y construcción de los espacios que satisfagan las necesidades humanas en sus diferentes ámbitos: laboral, de salud, educativa, recreación, habitación, servicios de transportación, entre otros. Dichos profesionistas transforman necesidades humanas concretas en espacios.



**¿Dónde lo hace?** Se incorpora tanto en el sector público como en el privado como:

- Proyectista de edificios y géneros arquitectónicos.
- Restaurador y rehabilitador de sitios y espacios arquitectónicos.
- Constructor en distintas modalidades (contratista, residente y coordinador de obras, administrador, especialista en instalaciones, valuador, asesor y/o consultor, promotor, calculista y perito).
- Investigador y docente.

## ARQUITECTURA DEL PAISAJE

**Se imparte en:**

Facultad de Arquitectura, CDMX

**Duración:**

10 semestres

**¿Qué es?** Es el/la profesionalista dedicado al diseño y construcción de espacios exteriores tomando en cuenta el medio, a través del diseño, colaborando al desarrollo ambiental del espacio exterior.

**¿Qué hace?** Diseña, construye y participa en la planificación de los espacios abiertos como parte del sistema natural y humano desde una perspectiva ambiental, social y culturalmente responsable. Sus trabajos son realizados con base

en los siguientes aspectos técnicos: elaboración de láminas y desarrollo de planos arquitectónicos, desarrollo de anteproyectos, análisis fotográficos y análisis de gráficas, construcción de espacios exteriores en todos sus géneros y escalas.



**¿Dónde lo hace?** Esta actividad profesional se desarrolla tanto en el sector público, como en el privado, trabajando en forma individual, o bien, colaborando en equipos interdisciplinarios. Además de brindar asesorías especializadas dentro de su campo de conocimiento.

## CIENCIA DE DATOS

\*CARRERA DE INGRESO INDIRECTO

**Se imparte en:**

*Instituto de Investigaciones en Matemáticas y en Sistemas, CDMX\**

**Duración:**

8 semestres

**¿Qué es?** Es una carrera indispensable para resolver necesidades en el manejo actual y futuro de la información, que ayuda a seleccionar, limpiar, consolidar y preparar los datos para posteriormente analizar, predecir, describir comportamientos o conocimientos nuevos para la toma de decisiones.

**¿Qué hace?** Este (a) profesionista realiza:

- Diseño, proyección y administración de grandes bases de datos.
- Análisis exploratorio de datos para generar hipótesis.
- Construcción de modelos estadísticos predictivos y de negocios.

Los dominios de aplicación de esas habilidades pueden ser empresariales, gubernamentales o científicos.



**¿Dónde lo hace?** En el mercado nacional e internacional en todos los sectores económicos de los ámbitos público, privado y de servicios, en dependencias, organizaciones y empresas relacionadas con: manejo de recursos naturales, protección del ambiente, salud, energía, comunicaciones, transporte, desarrollo sustentable, estadística y geografía, educación, ciencia, economía, desarrollo social y tecnológico, seguridad, turismo, industria, estudios de mercado, negocios y finanzas; o bien, puede ejercer de manera independiente.

**Forma de Ingreso:** Esta carrera no estará disponible en el sistema de registro del Pase Reglamentado, pues su ingreso se realiza de manera posterior al primer semestre, a través del Proceso Interno de Selección. Deberás ingresar a alguna de estas licenciaturas: Actuaría (Facultad de Ciencias o FES Acatlán), Ciencias de la Computación (Facultad de Ciencias), Física (Facultad de Ciencias), Ingeniería en Computación (Facultad de Ingeniería o FES Aragón), Matemáticas (Facultad de Ciencias), Matemáticas Aplicadas (Facultad de Ciencias), Matemáticas Aplicadas y Computación (FES Acatlán). Al concluir los 4 primeros semestres en cualquiera de ellas, podrás registrarte y participar en el proceso interno de selección de Ciencia de Datos, cumpliendo con los siguientes requisitos: ser alumno regular, haber obtenido los créditos correspondientes (mínimo 170), tener promedio académico mínimo de 8.0, aprobar un examen de conocimientos de Matemáticas, Computación, Español e Inglés y realizar 2 entrevistas (una con el Comité Académico y otra con el Coordinador de la Carrera).

En caso de no ser aceptado podrás continuar con la licenciatura de origen que elegiste. Para mayor información consulta la página <https://cienciadatos.iimas.unam.mx/>

## CIENCIA DE MATERIALES SUSTENTABLES

\*CARRERA FORÁNEA

**Se imparte en:**

ENES Morelia, Michoacán\*

**Duración:**

8 semestres

Te da la opción de un nivel técnico (Técnico Profesional Análisis del Impacto Ambiental de los Materiales), con una duración de cuatro semestres.

**¿Qué es?** Es el/la profesional que contribuye a la solución de problemas en el área de los materiales sustentables.

**¿Qué hace?** Identifica, analiza y resuelve problemas de la ciencia y la ingeniería de los materiales sustentables, mediante:

- La identificación de materiales susceptibles de transformación para la creación de nuevos productos.
- El diseño y la organización de diversos proyectos para la creación de nuevos procedimientos que involucren materiales sustentables.



**¿Dónde lo hace?** En el sector industrial, así como en entidades gubernamentales como en las Secretarías de Salud y del Medio Ambiente y Recursos Naturales. Asimismo, puede participar en instituciones académicas y centros de investigación, en los ámbitos de la ciencia y la ingeniería de materiales.

Para mayor información consulta la página web: [www.ensemoria.unam.mx](http://www.ensemoria.unam.mx)

## CIENCIAS DE LA COMPUTACIÓN

**\*ALTA DEMANDA**

**Se imparte en:**

Facultad de Ciencias, CDMX\*

**Duración:**

8 semestres



**¿Qué es?** Es el/la profesionalista que por sus conocimientos profundos en matemáticas y computación colabora para resolver problemas de investigación o aplicaciones en otras disciplinas como en la investigación y la docencia.

**¿Qué hace?** Colabora y desarrolla aplicaciones de la computación para otras áreas y disciplinas, así como para la industria en general en cuestión de: diseño, construcción, operación y mantenimiento de sistemas de cómputo, así como de sistemas de programación y manejo de enorme cantidad de información, la formación de recursos humanos, la práctica docente, la investigación y el desarrollo tecnológico. Además de la capacitación y la actualización de personal en el área.

**¿Dónde lo hace?** Puede desarrollarse tanto en el sector público o privado, ya sea en el medio académico, en la industria de la computación o en los departamentos de sistemas o desarrollo de todo tipo de empresas o instituciones.

## CIENCIAS DE LA TIERRA

\*CARRERA FORÁNEA

### Se imparte en:

- *Escuela Nacional de Ciencias de la Tierra, CDMX.*
- *ENES Juriquilla, Querétaro\**
- *ENES Mérida, Yucatán\**

### Duración:

8 semestres  
8 semestres  
8 semestres

**¿Qué es?** Es el/la profesionalista que contribuye a una mejor comprensión de los procesos físicos, químicos y biológicos de los fenómenos terrestres.

**¿Qué hace?** Este profesionalista incide en la elaboración de políticas para la preservación y el cuidado del medio ambiente, la evaluación y el manejo de los recursos naturales. Puede orientar su labor hacia las Ciencias de Tierra Sólida, Ciencias Acuáticas, Ciencias Ambientales, Ciencias Atmosféricas o Ciencias Espaciales.



**¿Dónde lo hace?** Su espacio laboral se desarrolla tanto en el sector privado como en el sector público realizando, por ejemplo:

- Docencia
- Investigación en algunas de las siguientes instituciones públicas: Secretaría del Medio Ambiente y Recursos Naturales, Secretaría de Agricultura Ganadería y Pesca, Secretaría de Comunicaciones y Transportes, Servicio Meteorológico, Comisión Federal de Electricidad, Servicio Aéreo de Navegación en Espacio Aéreo Mexicano, Petróleos Mexicanos (entre otras dependencias).
- Sector privado en manejo de residuos industriales, desarrollos turísticos, productores agropecuarios, entre otras.

Para mayor información, si deseas cursarla en Querétaro consulta la página web <https://www.enesjuriquilla.unam.mx>, o para Yucatán <https://enesmerida.unam.mx>

## DISEÑO INDUSTRIAL

**\*ALTA DEMANDA**

**\*CARRERA DE INGRESO INDIRECTO**

### Se imparte en:

- Facultad de Arquitectura, CDMX\*
- FES Aragón, Edo. Mex.\*

### Duración:

10 semestres  
10 semestres

**¿Qué es?** Es el/la profesional que puede generar objetos y productos de fabricación industrial que tienen contacto directo con las personas.

**¿Qué hace?** Diseña, desarrolla y actualiza los productos industriales. Atiende aspectos estéticos, funcionales, ergonómicos de los objetos diseñados, realiza mejoras a los productos existentes que reflejen la rica herencia de la cultura nacional, crea nuevas propuestas y soluciones acordes con los requerimientos del mercado globalizado y da solución a problemas de reaprovechamiento o reciclado de productos.



**¿Dónde lo hace?** Labora en industrias manufactureras. Es requerido en organismos dedicados a brindar servicios a la comunidad, colaborando en la investigación y el desarrollo de normas y pruebas para la evaluación de los productos y sus efectos sobre el medio ambiente, así como en las instituciones dedicadas al estudio y la puesta en marcha de nuevas tecnologías, materiales y procesos para la producción y la comercialización de los productos industriales.

**Forma de Ingreso:** Si deseas estudiar esta carrera en la **Facultad de Arquitectura** recuerda que no estará disponible en el sistema de registro del Pase Reglamentado, pues su ingreso se realiza de manera posterior al primer semestre, a través del Proceso Interno de Selección.

Deberás ingresar a la Licenciatura en Arquitectura y cumplir con los requisitos adicionales de ingreso, de acuerdo al Plan de Estudios, que incluyen cubrir totalmente los créditos de los primeros dos semestres y ser evaluado por el Centro de Investigaciones de Diseño Industrial. Para mayor información consulta la página [www.arquitectura.unam.mx](http://www.arquitectura.unam.mx) o en <http://fa.unam.mx> en el menú Docencia, Licenciatura en Diseño Industrial, Admisión, Requisitos Adicionales, llama al 5556220370 o 5556220371 o envía un correo a [fa@dgae.unam.mx](mailto:fa@dgae.unam.mx) o [mtodd@dgae.unam.mx](mailto:mtodd@dgae.unam.mx). En caso de no ser aceptado podrás continuar con la Licenciatura en Arquitectura.

En la **FES Aragón** la carrera es de ingreso directo, con alta demanda.

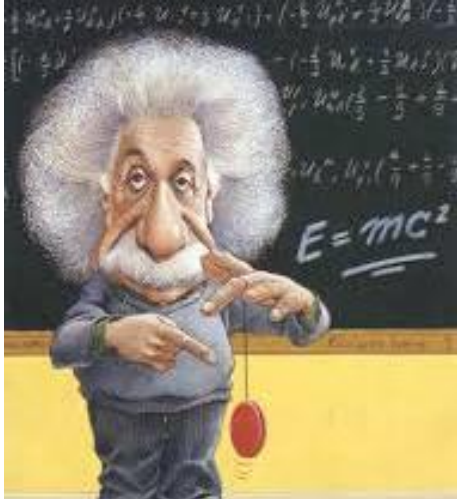
## FÍSICA

**Se imparte en:**

Facultad de Ciencias, CDMX

**Duración:**

9 semestres



**¿Qué es?** Es el/la profesional que cuenta con los conocimientos y habilidades matemáticas de alto nivel, así como el dominio de una metodología teórico experimental que le permite llegar a conclusiones validables, así como el desarrollo de la tecnología, el cual es resultado de la aplicación de los conocimientos de la Física que ha acumulado la humanidad.

**¿Qué hace?** Quienes practican esta profesión obtienen sus conocimientos a través de la experimentación y del pensamiento, elaboran teorías basadas en modelos matemáticos. Por ello, su actividad laboral se divide en dos campos: el experimental y el teórico.

- Quienes ejercen la Física Experimental trabajan en laboratorios, poniendo a prueba las diversas teorías físicas.
- Quienes ejercen la Física Teórica elaboran las teorías, apoyados en sus conocimientos matemáticos para explicar los fenómenos naturales.

**¿Dónde lo hace?** El campo de trabajo de quienes realizan esta profesión es muy amplio, trabajan en la industria electrónica, nuclear, óptica, eléctrica, metalúrgica, petrolera y en la ingeniería de materiales diversos. También en el sector salud, en el financiero, en empresas y oficinas gubernamentales, en los centros de investigación y enseñanza como universidades e institutos científicos y tecnológicos.



## FÍSICA BIOMÉDICA

**\*ALTA DEMANDA**

**Se imparte en:**

Facultad de Ciencias, CDMX\*

**Duración:**

8 semestres

**¿Qué es?** El/la físico biomédico tiene una formación interdisciplinaria, que le permite trabajar en equipo con otros profesionales dedicados al estudio de la Ciencias Biológicas y Médicas.

**¿Qué hace?** Las demandas actuales en la constante especialización de los equipos médicos de radioterapia y el avance de las técnicas terapéuticas requieren del apoyo de un profesional como el físico biomédico quien con su formación interdisciplinaria, aplique su conocimiento para colaborar en diversos ámbitos y sea capaz de: apoyar al personal que labora en las áreas de la medicina y la biología, participar en la solución de problemas en los campos médico, biológico y tecnológico y colaborar en el diagnóstico y tratamiento de las enfermedades.

**¿Dónde lo hace?** Secretaría de Salud, IMSS e ISSSTE, Comisión Federal para la Protección contra Riesgos Sanitarios, y Nacional de Seguridad Nuclear y Salvaguardas, hospitales, clínicas e industria farmacéutica. También labora en compañías comercializadoras de equipos.



## GEOCIENCIAS

\*CARRERA FORÁNEA

**Se imparte en:**

ENES Morelia, Michoacán\*

**Duración:**

8 semestres

Te da la opción de un nivel técnico (Técnico en Cartografía y Geomática), con una duración de cinco semestres.

**¿Qué es?** Es el/la especialista en el estudio de los fenómenos físicos, químicos y biológicos que ocurren en el planeta, así como en el espacio exterior y que por su magnitud pudieran afectar a los seres vivos.

**¿Qué hace?** Planea estrategias de protección civil ante la prevención de los fenómenos naturales, así como la aplicación de técnicas geofísicas para el estudio de temas en el ámbito social y cultural, mediante la utilización de herramientas computacionales y procesamiento de datos e imágenes.

**¿Dónde lo hace?** Su trabajo incide en la elaboración de políticas para la preservación y cuidado del medio ambiente con una visión integral del equilibrio en los sistemas terrestres, y por ende, su inserción laboral es en dependencias paraestatales, así como en institutos de investigación tanto a nivel regional, nacional e internacional.

Para estudiar esta carrera deberás presentarte al curso de inducción con duración de 40 horas durante la primera semana de clases. Si requieres mayor información consulta la página: [www.enesmorelia.unam.mx](http://www.enesmorelia.unam.mx)



## INGENIERÍA AEROESPACIAL

**\*ALTA DEMANDA**  
**\*CARRERA FORÁNEA**

**\*CARRERA DE INGRESO INDIRECTO**

### Se imparte en:

Facultad de Ingeniería, CDMX\*  
ENES Juriquilla, Qro. \*\*

### Duración:

10 semestres  
10 semestres

**¿Qué es?** Este (a) profesionista comprende y aplica el lenguaje y términos utilizados en la industria aeroespacial. Conoce las ciencias básicas, económicas administrativas, ciencias sociales y humanidades, y de la ingeniería aplicada. Puede especializarse en ingeniería aeronáutica o ingeniería espacial.



**¿Qué hace?** Contribuye al diseño, construcción, operación, mantenimiento de sistemas aeroespaciales y sus componentes. Puede generar proyectos tecnológicos y competitivos, aplicaciones aeroespaciales para la industria nacional e internacional, como una herramienta de posicionamiento geopolítico con impacto positivo en la telemedicina, la educación a distancia, el control de tráfico aéreo y los sistemas de monitoreo y pronósticos del clima. En el sector aeronáutico puede contribuir al diseño y manufactura de aeronaves, pruebas de certificación, sistemas de navegación, uso de materiales y naves no tripuladas. En el sector espacial su campo de acción abarca el diseño de misiones espaciales, pruebas de certificación, desarrollo de subsistemas satelitales, sistemas de lanzamiento y comunicaciones espaciales.

**¿Dónde lo hace?** Trabaja en los sectores aeronáutico, espacial y de alta tecnología, tanto en el sector público como el privado. En manufactureras que ofrecen servicios de diseño e ingeniería, mantenimiento, reparación y operaciones. También puede desempeñarse en el sector académico, incluyendo la docencia y la investigación en su área.

**Forma de Ingreso:** Para ingresar a la carrera en la ENES Juriquilla, Qro., durante el proceso de registro de la solicitud de Pase Reglamentado, deberás seleccionar la Licenciatura en Ingeniería Aeroespacial y el sistema te indicará que es una carrera de ingreso indirecto, permitiéndote seleccionar una de las carreras del Sistema Escolarizado del Área I: Ciencias Físico-Matemáticas y de las Ingenierías. Adicionalmente deberás cumplir con el proceso interno de selección que establece el plan de estudios como se indica en la página electrónica: <https://www.enesjuriquilla.unam.mx/>, en la sección: Oferta Educativa / Ingeniería Aeroespacial / Requisitos de Admisión.

## INGENIERÍA AMBIENTAL

**\*ALTA DEMANDA**

**Se imparte en:**

Facultad de Ingeniería, CDMX\*

**Duración:**

10 semestres

**¿Qué es?** Un (a) profesionalista que participa en la planeación, diseño, ejecución de programas y de instalaciones para el control de la contaminación del agua, el aire y el suelo; así como en el manejo y tratamiento de residuos de todo tipo.

**¿Qué hace?** Opera y administra obras de protección al ambiente, buscando el uso óptimo de los recursos naturales y energéticos, y la seguridad de operadores y pobladores. Principalmente realiza: diagnósticos ambientales, proyectos de saneamiento básico, sistemas de producción limpios; diseño, construcción, mantenimiento y operación de sistemas para el manejo de residuos sólidos y peligrosos; seguimiento y control en la prevención y manejo de los problemas ambientales para los ámbitos del sector público a niveles municipal, estatal o federal; la construcción de infraestructuras y proyectos de desarrollo energético, vial y de servicios; en el sector académico realiza docencia e investigación.



**¿Dónde lo hace?** Puede practicar el ejercicio profesional independiente, en organizaciones no gubernamentales, en dependencias gubernamentales (SEMARNAT, CONAGUA, CENAPRED, SEDEMA, entre otras). También labora en instituciones educativas de nivel medio superior y superior. Brinda consultoría y asesoría ambiental. Puede desenvolverse en instituciones dedicadas a la divulgación científica, y centros de investigación dependientes del sector público, social o privado.

Al ingresar a la carrera deberás presentar un examen diagnóstico de conocimientos de matemáticas, física y química.

## INGENIERÍA CIVIL

### Se imparte en:

- Facultad de Ingeniería; CDMX
- FES Acatlán, Edo. Mex.
- FES Aragón, Edo. Mex.

### Duración:

- 9 semestres
- 9 semestres
- 9 semestres

**¿Qué es?** La ingeniería civil desarrolla, planea, proyecta, diseña, construye, opera, repara y desmantela obras civiles, de infraestructura y desarrollo humano, aplicando conocimientos científicos y tecnológicos avanzados.

**¿Qué hace?** Aplica modelos teóricos para optimizar recursos que puedan orientar en la toma de decisiones en problemas diversos. Estudia el comportamiento de la mecánica de suelos para elegir la cimentación adecuada. Realiza el análisis y el diseño de edificaciones y sistemas estructurales. Y dirige, administra y supervisa obras.



**¿Dónde lo hace?** Puede desempeñarse tanto en una institución pública como privada, y en el ejercicio libre de la profesión. Así como dedicarse a la docencia y la investigación.

## INGENIERÍA EN MINAS Y METALURGIA

**Se imparte en:**

Facultad de Ingeniería, CDMX

**Duración:**

10 semestres

**¿Qué es?** Son profesionales que aplican sus conocimientos científicos y técnicos para el aprovechamiento óptimo de los recursos minerales en beneficio de la sociedad. Este profesional proyecta, dirige, ejecuta y administra trabajos tendientes a la explotación y comercialización de los minerales, seleccionando los métodos más adecuados según el tipo y naturaleza del yacimiento.

**¿Qué hace?** Proyecta, dirige y administra la explotación racional y la comercialización de los minerales existentes en la naturaleza, promoviendo un desarrollo sustentable en beneficio de la sociedad mexicana.

**¿Dónde lo hace?** Puede trabajar en el sector público o privado. Entre los organismos públicos en los que puede colaborar destacan las siguientes Secretarías: Economía, Energía, Medio Ambiente y Recursos Naturales. Así como en empresas mineras privadas, tanto nacionales como extranjeras.

También puede trabajar como docente en centros educativos de nivel superior y en la investigación.



## INGENIERÍA ELÉCTRICA ELECTRÓNICA

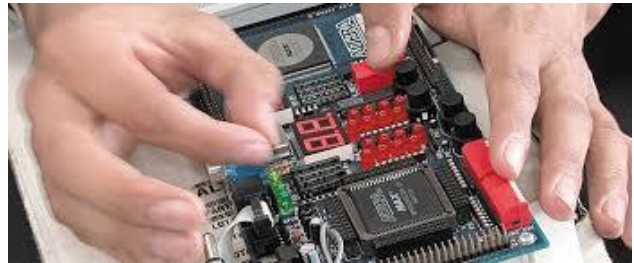
### Se imparte en:

- Facultad de Ingeniería, CDMX
- FES Aragón, Edo. Mex.

### Duración:

9 semestres  
9 semestres

**¿Qué es?** Un (a) profesionalista con los conocimientos en ciencias exactas aplicadas a la ingeniería eléctrica para desarrollar el control automatizado y la instrumentación de procesos, como el de las telecomunicaciones, la ejecución y mantenimiento de sistemas electrónicos analógicos y digitales, las instalaciones de electricidad industrial y de potencia, las líneas de transmisión y el mantenimiento y diseño de dispositivos electrónicos para la industria.



**¿Qué hace?** Aplica y crea tecnología en los campos de electricidad, telecomunicaciones, control y electrónica. En el área eléctrica participa en la explotación de los recursos naturales para la obtención de la energía eléctrica y en el diseño de máquinas e instalaciones eléctricas buscando la mayor eficiencia de energía. En el área electrónica desarrolla sistemas para automatizar procesos industriales, biomédicos, informáticos y de comunicaciones.

**¿Dónde lo hace?** Es requerido tanto por el sector público como por el privado, en las áreas eléctricas, electrónica, metal-mecánica, siderúrgica y de la transformación.

## INGENIERÍA EN COMPUTACIÓN

**\*ALTA DEMANDA**

### Se imparte en:

- Facultad de Ingeniería, CDMX\*
- FES Aragón, Edo. Mex.

### Duración:

9 semestres  
9 semestres

**¿Qué es?** Son profesionistas con conocimientos en sistemas de programación (software) y sistemas electrónicos y electromecánicos (hardware). Con estos conocimientos pueden identificar, planear, analizar, plantear, diseñar, organizar, producir, operar y dar soporte a los sistemas electrónicos, a los sistemas de programación, a las redes de datos, a los sistemas de bases de datos, a los sistemas inteligentes y sistemas de cómputo gráfico, así como al desarrollo e investigación en el área.



**¿Qué hace?** Realiza ingeniería de software, bases de datos, inteligencia de negocios, comunicaciones, redes y seguridad, ingeniería de hardware, automatización de procesos que involucran el diseño de hardware-software, aplicaciones y servicios con dispositivos móviles. También hace computación gráfica, diseño de software tanto para entretenimiento como didáctico, así como investigación y desarrollo tecnológico, sistemas inteligentes, redes de datos, Interfaces hombre- máquina y máquina- máquina.

**¿Dónde lo hace?** Trabaja en el sector público y privado, en donde existan computadoras o dispositivos de control automatizado. Así como en la docencia y la investigación.



## INGENIERÍA EN ENERGÍAS RENOVABLES

\*CARRERA DE INGRESO INDIRECTO

\*CARRERA FORÁNEA

### Se imparte en:

- Instituto de Energías Renovables, Temixco, Morelos\*\*
- ENES Juriquilla, Querétaro\*\*

### Duración:

8 semestres  
8 semestres



**¿Qué es?** Es el/la profesional experto en el desarrollo y aplicación de tecnologías para enfrentar los retos energéticos del futuro mediante la sustentabilidad, ya que desarrolla la capacidad de innovar en el campo del aprovechamiento de los recursos energéticos, para desarrollar tecnologías limpias aprovechando las ventajas que ofrecen las fuentes renovables, enfocado al desarrollo sustentable a nivel local, nacional o internacional.

**¿Qué hace?** Aplica conocimientos, habilidades y capacidades para interactuar como profesional e implementar tecnologías para la transformación de los recursos energéticos renovables, con la responsabilidad de búsqueda constante de alternativas energéticas que permitan disminuir la dependencia de combustibles fósiles.

**¿Dónde lo hace?** Puede integrarse al mercado de trabajo en empresas públicas, privadas y gubernamentales. Así como en instituciones de nivel superior en el ámbito local, nacional e internacional.

**Forma de Ingreso:** Si deseas estudiarla en la ENES Juriquilla, Querétaro, y cumples con los requisitos del proceso interno de selección, podrás ingresar desde el primer semestre, sin que sea necesario cursar ningún semestre en tu carrera de origen.

Al realizar el Pase Reglamentado y solicitar Ingeniería en Energías Renovables, el sistema te pedirá elegir una carrera de origen. En este caso deberás seleccionar alguna en Sistema Escolarizado de cualquier área que sea de tu agrado, adicionalmente deberás cumplir con los requisitos que establece el Plan de Estudios, que incluyen un examen de conocimientos y una entrevista. Para mayor información consulta la sección Oferta Educativa/ Ing. en Energías Renovables/ Requisitos de Admisión en la página: [www.enesjuriquilla.unam.mx](http://www.enesjuriquilla.unam.mx)

Si quieres ingresar al Instituto de Energías Renovables, de Temixco, Morelos, y cumples con los requisitos del proceso interno de selección, podrás ingresar desde el primer semestre, sin que sea necesario cursar ningún semestre en tu carrera de origen.

Al realizar el Pase Reglamentado y solicitar Ingeniería en Energías Renovables, el sistema te pedirá elegir una carrera de origen. En este caso deberás seleccionar alguna en Sistema Escolarizado de cualquier área que sea de tu agrado, adicionalmente deberás cumplir con los requisitos que establece el Plan de Estudios, que incluyen un examen de conocimientos y una entrevista. Para mayor información consulta la página: [www.lier.unam.mx](http://www.lier.unam.mx)

En caso de no ser aceptado podrás continuar con la licenciatura de origen que elegiste.

## INGENIERÍA EN SISTEMAS BIOMÉDICOS

\*CARRERA DE INGRESO INDIRECTO

**Se imparte en:**

Facultad de Ingeniería, CDMX\*

**Duración:**

10 semestres

**¿Qué es?** Es el/la especialista con conocimientos sólidos y habilidades en los principios de la ingeniería en biomecánica, instrumentación biomédica y logística hospitalaria, para integrarlos y aplicarlos en el área biomédica.



**¿Qué hace?** Combina los conocimientos adquiridos del área y de las ciencias de la salud para diseñar, implantar, mantener y desarrollar nuevas tecnologías en el ambiente médico-hospitalario e industrial, al interactuar con médicos e ingenieros mecánicos, mecatrónicos, electrónicos e industriales, entre otras áreas afines.

**¿Dónde lo hace?** El espacio laboral de estos profesionistas se desarrolla principalmente en el sector salud, en hospitales de segundo y tercer nivel o bien, en institutos nacionales de salud donde podrá trabajar en proyectos de desarrollo tecnológico. Asimismo, puede desarrollarse en órganos gubernamentales y en la industria.

**Forma de Ingreso:** Esta carrera no estará disponible en el sistema de registro del Pase Reglamentado, pues su ingreso se realiza de manera posterior al primer semestre, a través del Proceso Interno de Selección.

Deberás ingresar a alguna de las siguientes carreras de la Facultad de Ingeniería: Ingeniería Mecánica, Ingeniería Industrial, Ingeniería en Computación o Ingeniería Eléctrica Electrónica. Ya inscrito en la carrera, podrás hacer tu solicitud de ingreso a Ingeniería en Sistemas Biomédicos, haciéndose efectivo, de ser el caso, a partir de segundo semestre.

Los alumnos serán seleccionados por el Subcomité de Admisión del Comité de Carrera, de acuerdo con los requisitos de ingreso que se especifican en el Plan de Estudios, que incluyen haber acreditado el primer semestre de la carrera de origen con un promedio mínimo de ocho, cursar y aprobar un Seminario de Sistemas Biomédicos durante el primer semestre, presentar un examen de comprensión de lectura del idioma inglés y un examen psicométrico. Para mayor información consulta la página: [www.ingenieria.unam.mx](http://www.ingenieria.unam.mx) o <http://escolar.ingenieria.unam.mx/ingresoindirecto/>

En caso de no ser aceptado podrás continuar con la licenciatura de origen que elegiste.

## INGENIERÍA EN TELECOMUNICACIONES

\*CARRERA DE INGRESO INDIRECTO

**Se imparte en:**

Facultad de Ingeniería, CDMX\*

**Duración:**

9 semestres

**¿Qué es?** Es el/la profesional que desarrolla su actividad en aspectos tales como las comunicaciones ópticas, satelitales, por microondas, redes de comunicaciones alámbricas e inalámbricas, sistemas de radiodifusión, sistemas de radionavegación, así como la administración, diseño, construcción, operación y mantenimiento de productos y equipos para telecomunicaciones.



**¿Qué hace?** Planea, organiza, implanta, opera y administra redes y sistemas de telecomunicaciones y brinda mantenimiento a los sistemas. Colabora en la generación y aplicación de nueva tecnología o mejora la existente.

**¿Dónde lo hace?** Su campo laboral es muy amplio e incluye las siguientes áreas: sistemas telefónicos, satelitales, de radio, de microondas y los basados en fibra óptica, así como redes digitales para telecomunicaciones y para computadoras. También labora en los ámbitos relacionados con la electrónica, el control, las telecomunicaciones y la computación.

Puede desarrollarse tanto en el sector público (en secretarías de Estado), como el privado (en empresas especializadas de consultoría, de integración, de instalación y mantenimiento).

**Forma de Ingreso:** Esta carrera no estará disponible en el sistema de registro del Pase Reglamentado, pues su ingreso se realiza de manera posterior al primer semestre, a través del Proceso Interno de Selección.

Deberás ingresar a alguna de las siguientes carreras de la Facultad de Ingeniería: Ingeniería en Computación o Ingeniería Eléctrica Electrónica. Ya inscrito en la carrera, podrás hacer tu solicitud de ingreso a Ingeniería en Telecomunicaciones, a partir de segundo semestre y hasta el tercero. Los alumnos serán seleccionados por un comité de ingreso a la carrera, de acuerdo con los requisitos de ingreso que se especifican en el Plan de Estudios, que incluyen haber acreditado en su totalidad los dos primeros semestres de la carrera de origen con un promedio mínimo de ocho. Para mayor información consulta las páginas: <http://escolar.ingenieria.unam.mx/ingresoindirecto/> o [www.ingenieria.unam.mx](http://www.ingenieria.unam.mx)

En caso de no ser aceptado podrás continuar en la licenciatura de origen que elegiste.

## INGENIERÍA EN TELECOMUNICACIONES, SISTEMAS Y ELECTRÓNICA

**Se imparte en:**

FES Cuautitlán, Edo. Mex.

**Duración:**

9 semestres

**¿Qué es?** En esta profesión se desarrollan aspectos tales como las comunicaciones ópticas, satelitales, por microondas, redes de comunicaciones alámbricas e inalámbricas, sistemas de radiodifusión, sistemas de radionavegación, así como la administración, diseño, construcción, operación y mantenimiento de productos y equipos para telecomunicaciones.



**¿Qué hace?** Planea, organiza, implanta, opera y administra redes y sistemas de telecomunicaciones. Tiene una formación completa en transmisión de ondas, sistemas y señales de comunicación, telefonía digital, microondas y redes de datos. Brinda mantenimiento a los sistemas.

**¿Dónde lo hace?** Su desarrollo laboral incluye: sistemas telefónicos, satelitales, de radio, de microondas y los basados en fibra óptica, así como redes digitales para telecomunicaciones y para computadoras. En ámbitos relacionados con la electrónica, el control, las telecomunicaciones y la computación.

Para inscribirte en la licenciatura es indispensable asistir a los cursos propedéuticos, sin valor en créditos, que se imparten al ingreso de cada generación.

## INGENIERÍA GEOFÍSICA

**Se imparte en:**

Facultad de Ingeniería, CDMX

**Duración:**

10 semestres

**¿Qué es?** Es el o la profesional con la capacidad para explorar los recursos minerales, para localizar y evaluar estructuras geológicas que acumulan hidrocarburos: aceite y gas natural, y para definir y cuantificar mantos acuíferos subterráneos.

**¿Qué hace?** Principalmente colabora en la investigación, exploración, evaluación y aprovechamiento de recursos energéticos, minerales e hidrológicos. Determina el impacto ambiental y los riesgos geológicos. Participa en estudios del suelo y subsuelo para la construcción de obras de ingeniería civil.



**¿Dónde lo hace?** Principalmente en diversos organismos paraestatales como Petróleos Mexicanos, Comisión Federal de Electricidad, Comisión Nacional del Agua, Servicio Sismológico Nacional, Servicio Meteorológico Nacional, Secretarías de Energía, Comunicaciones y Transportes y Desarrollo Social. También tiene la opción de intervenir en organismos gubernamentales de protección, tanto de las comunidades que pudieran ser afectadas por fenómenos naturales como en la instrumentación de medidas enfocadas a proteger los recursos del país.

## INGENIERÍA GEOLÓGICA

**Se imparte en:**

Facultad de Ingeniería, CDMX

**Duración:**

10 semestres



**¿Qué es?** Es el/la profesional experto en comprender los procesos naturales que han modificado nuestro planeta para que la sociedad disponga de recursos hidráulicos, energéticos y minerales; conoce los riesgos naturales y humanos que inciden en la ingeniería civil y analiza los problemas relacionados a la conservación del ambiente y a la prevención de desastres naturales.

**¿Qué hace?** Investiga las rocas, los minerales y su entorno para reconocer la historia impresa en ellos. Participa en proyectos de exploración y explotación de recursos naturales (hidráulicos, energéticos y minerales); así como en proyectos de protección ambiental.

**¿Dónde lo hace?** Trabaja tanto en la industria privada como en instituciones públicas relacionadas con la exploración y explotación de yacimientos minerales o energéticos, o bien, los vinculados con la hidrogeología y la geotecnia. Puede desarrollarse en la industria minera o petrolera, en recursos hidráulicos, en la construcción, en la protección del ambiente.

## INGENIERÍA GEOMÁTICA

**Se imparte en:**

Facultad de Ingeniería, CDMX

**Duración:**

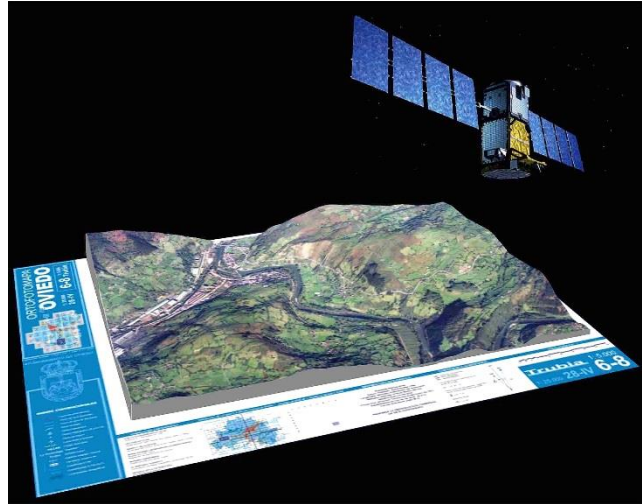
8 semestres

**¿Qué es?** Es el campo de actividades relacionadas con la adquisición, proceso y almacenamiento de elementos topográficos y geográficos que son la base para la producción de mapas, planos, cartas e imágenes, con los cuales se realizan estudios y análisis en forma digital.

**¿Qué hace?** Este (a) profesionista emplea sus conocimientos de cartografía, fotogrametría, sistemas de información, geodesia, topografía, percepción remota, informática y computación para el

desarrollo, operación y mantenimiento de sistemas de información geográfica, la participación en la construcción de obras civiles, la localización, evaluación y explotación de las riquezas naturales y la preservación de las reservas ecológicas del país.

**¿Dónde lo hace?** Puede desempeñarse en una institución pública o privada, o en el ejercicio libre de la profesión. También en la práctica docente y en la investigación.





## INGENIERÍA INDUSTRIAL

**\*ALTA DEMANDA**

### *Se imparte en:*

- *Facultad de Ingeniería, CDMX\**
- *FES Cuautitlán, Edo. Mex.*
- *FES Aragón, Edo. Mex.*

### *Duración:*

9 semestres  
9 semestres  
8 semestres

**¿Qué es?** Es el/la profesionalista capacitado para incrementar la productividad industrial, mediante la optimización e integración de recursos humanos, materiales, técnicos y financieros en los procesos productivos.

**¿Qué hace?** Diseña, mejora e instala sistemas productivos que impliquen la transformación de materia y energía. Evalúa, compara y selecciona el equipo necesario para la producción industrial. Diseña, construye, opera y mantiene sistemas industriales. Diseña y desarrolla programas aplicados a las redes digitales de sistemas integrados.



**¿Dónde lo hace?** Puede laborar en el sector productivo, comercial y de servicios, en empresas privadas, de transporte, energéticos, maquinaria, eléctrica y electrónica, de comunicaciones, siderúrgica, de transformación, metal-mecánica, entre otras. En el sector público es requerido en las Secretarías de Comunicaciones y Transportes, de Comercio, entre otras.

## INGENIERÍA MECÁNICA

**\*ALTA DEMANDA**

### *Se imparte en:*

- *Facultad de Ingeniería, CDMX\**
- *FES Aragón, Edo. Mex.*

### *Duración:*

10 semestres  
8 semestres

**¿Qué es?** Es el/la profesional que busca incrementar la productividad industrial usando como herramienta la integración de tecnología a los medios productivos, mediante el diseño, construcción, selección, instalación, operación y mantenimiento de equipos y sistemas mecánicos.

**¿Qué hace?** Diseña, construye, instala y pone en operación equipos, sistemas y procesos de producción en la industria. Diseña y fabrica herramientas y dispositivos para la integración y automatización de líneas y sistemas de producción. Asimila, adapta y genera tecnología de punta. Realiza la planeación y el control de equipos, instalaciones electromecánicas y dispositivos mecatrónicos.



**¿Dónde lo hace?** Trabaja tanto en el sector público como en el privado, en los campos de investigación, asesoría, diseño y control de sistemas productivos, el diseño de maquinaria y el desarrollo tecnológico. En el sector público labora en las Secretarías de Comunicaciones y Transportes, de Comercio, de Agricultura y Ganadería y de Energía. Puede desempeñarse en la docencia e investigación en instituciones públicas o privadas.

## INGENIERÍA MECÁNICA ELÉCTRICA

**Se imparte en:**

FES Cuautitlán, Edo. Mex.

**Duración:**

9 semestres

**¿Qué es?** Es el/la profesionalista que utiliza los conocimientos de las Ciencias Físicas y las Matemáticas, así como las técnicas de la Ingeniería, de la Economía y de la Administración para transformar la naturaleza por medio de dispositivos mecánicos y eléctricos en beneficio de la sociedad.



**¿Qué hace?** Este (a) profesionalista está capacitado para diseñar maquinaria, dispositivos, sistemas mecánicos, de control de procesos industriales y de servicio con base en microcomputadoras. En la mecánica elabora sistemas mecánicos, asesora y supervisa manufactura de equipo industrial; en la eléctrica y electrónica dirige y planea la operación de sistemas de generación y distribución de energía eléctrica, diseña y programa instalaciones y máquinas eléctricas; en la industrial planea y organiza sistemas productivos en los que intervienen seres humanos y máquinas, utilizando técnicas matemáticas, de ingeniería y economía.

**¿Dónde lo hace?** Labora en empresas públicas o privadas, de bienes y servicios energéticos, transporte, maquinaria, industria, producción y comunicaciones. En el sector público, en diferentes instancias del gobierno.

## INGENIERÍA MECATRÓNICA

\*CARRERA DE INGRESO INDIRECTO

**Se imparte en:**

Facultad de Ingeniería, CDMX\*

**Duración:**

10 semestres

**¿Qué es?** Es el/la profesionalista capaz de diseñar, mejorar y mantener los sistemas de automatización y control de las fábricas, al integrar los sistemas mecánicos de precisión, la electrónica de control y los sistemas de información computacionales.

**¿Qué hace?**

- Diseña, fabrica, implanta y controla equipos y sistemas de producción en la micro, pequeña y gran industria.
- Diseña e instrumenta sistemas de automatización de procesos y líneas de producción en la industria.
- Programa e instrumenta sistemas robóticos.
- Diseña equipos médicos y productos de bioingeniería.
- Diseña y mejora productos y aparatos de uso cotidiano.



**¿Dónde lo hace?** Trabaja en ámbitos relacionados con la mecánica de precisión, los sistemas de control electrónicos y los sistemas de información computarizados, tanto en el sector público como en el privado, de producción de servicios, diseñando, controlando e implantando dichos sistemas. Se desarrolla en las industrias automotriz, manufacturera, petrolera, generación de energía eléctrica, minera, siderúrgica, agroindustrial, de alimentación, de salud, y en servicios de transporte.

**Forma de Ingreso:** Esta carrera no estará disponible en el sistema de registro del Pase Reglamentado, pues su ingreso se realiza de manera posterior al primer semestre, a través del Proceso Interno de Selección.

Deberás ingresar a alguna de las siguientes carreras de la Facultad de Ingeniería: Ingeniería Mecánica, Ingeniería Industrial, Ingeniería en Computación o Ingeniería Eléctrica Electrónica. Ya inscrito en la carrera, a partir de segundo semestre (y hasta cuarto) podrás hacer tu solicitud de ingreso a Mecatrónica y cumplir con los requisitos adicionales de ingreso que se especifican en el Plan de Estudios, que incluyen haber acreditado en su totalidad los dos primeros semestres de la carrera de origen, de preferencia con un promedio mínimo de ocho. Para mayor información consulta las páginas: [www.ingenieria.unam.mx](http://www.ingenieria.unam.mx) o <http://escolar.ingenieria.unam.mx/ingresoindirecto/>

En caso de no ser aceptado podrás continuar con la licenciatura de origen que elegiste.

## INGENIERÍA PETROLERA

**Se imparte en:**

Facultad de Ingeniería, CDMX

**Duración:**

10 semestres

**¿Qué es?** Es el/la profesional que lleva a cabo la ejecución y dirección de los procesos de explotación de hidrocarburos, de agua y de energía geotérmica a fin de redituar beneficios económicos al país y prevenir posibles daños ecológicos.



**¿Qué hace?** Planea, proyecta, diseña, construye, administra, conserva, opera y repara la infraestructura de la industria petrolera, geotérmica y de acuíferos utilizada en la exploración y explotación de los yacimientos.

**¿Dónde lo hace?** Principalmente es en el sector público donde puede aplicar sus conocimientos: Instituto Mexicano del Petróleo, Comisión Federal de Electricidad, Petróleos Mexicanos, Secretaría de Energía, Secretaría de Agricultura, Comisión Nacional del Agua. Igualmente, en centros educativos, como docente o investigador. Dentro del sector privado puede laborar en empresas que suministran bienes y servicios a las paraestatales antes descritas.

## INGENIERÍA QUÍMICA

### Se imparte en:

- Facultad de Química, CDMX
- FES Cuautitlán, Edo. Mex.
- FES Zaragoza, Edo. Mex.

### Duración:

- 9 semestres
- 9 semestres
- 9 semestres

**¿Qué es?** Es el/la profesional que se encarga del diseño y operación de plantas químicas en las que la materia prima se transforma en productos útiles para la sociedad.

### ¿Qué hace?

- Desarrollo de procesos químicos.
- Investigación y adaptación de tecnología para la industria química.
- Asesoramiento técnico en ventas de productos químicos y equipos industriales.
- Control y aseguramiento de calidad de materias primas, productos y procesos químicos.



**¿Dónde lo hace?** Puede trabajar en el sector público o privado en las siguientes áreas: petroquímicos, pigmentos y pinturas, la industria químico-farmacéutica, la industria de las fibras sintéticas, el sector energético, la industria textil, del papel o la de plásticos. También puede dedicarse al ejercicio privado o a la investigación y docencia.

## INGENIERÍA QUÍMICA METALÚRGICA

**Se imparte en:**

Facultad de Química, CDMX

**Duración:**

9 semestres

**¿Qué es?** Es el/la especialista en dar seguimiento a la obtención y preparación de aleaciones de diferentes metales para la producción y conservación de objetos metálicos útiles en beneficio del ser humano.

**¿Qué hace?**

- Analiza, evalúa y optimiza los procesos metalúrgicos.
- Diseña y pone en operación las plantas metalúrgicas.
- La aplicación industrial de la relación entre la estructura de los metales y las aleaciones, sus propiedades, métodos de producción, así como el comportamiento de dichos materiales.
- La elaboración de modelos matemáticos que permitan la transformación de los materiales metálicos.
- Diseño, evaluación y selección de materiales para cada uso específico.

**¿Dónde lo hace?** Labora en todas aquellas industrias que manejen metales como la automotriz, mecánica, minera, etc. Asimismo, puede dedicarse a la docencia e investigación.



## MATEMÁTICAS

**Se imparte en:**

Facultad de Ciencias, CDMX

**Duración:**

8 semestres

**¿Qué es?** Son los profesionales que llevan a cabo investigación pura o aplicada en alguna rama de las Matemáticas. También pueden integrarse al aparato productivo resolviendo problemas de distintas áreas.

**¿Qué hace?** Realiza las siguientes actividades:

- Investigación pura: crea estructuras, teorías y conceptos matemáticos nuevos; y aclara, mejora, adapta y maneja los ya existentes.
- Investigación aplicada: participa en equipos multidisciplinarios para resolver problemas en distintas áreas.
- En el aparato productivo: utiliza la herramienta matemática para entender y resolver problemas de diversas áreas.
- Ejerce la docencia y difunde las Matemáticas en diferentes niveles educativos.
- Brinda asesoría y consultoría a dependencias oficiales, empresas privadas y centros de cómputo.



**¿Dónde lo hace?** En la docencia principalmente en nivel medio y superior, en centros de investigación y de desarrollo dependientes tanto del sector público o privado.



## MATEMÁTICAS APLICADAS

**Se imparte en:**

Facultad de Ciencias, CDMX

**Duración:**

8 semestres

**¿Qué es?** Es un (a) profesional con amplio dominio de la teoría y las aplicaciones matemáticas, con una fortaleza en el enfoque aplicado, que es en gran medida una actitud.

**¿Qué hace?** Cultiva y desarrolla las matemáticas; abstrae y plantea modelos simbólicos para la descripción de situaciones reales, procesos o sistemas que permitan obtener inferencias y/o soluciones óptimas fundamentadas teóricamente y contribuyan al desarrollo de los ámbitos de investigación, económico-financiero e industrial y de servicios; así como colabora en la resolución de problemas científicos, tecnológicos y socioeconómicos; promueve el aprendizaje significativo de las matemáticas en el ámbito educativo.

**¿Dónde lo hace?** En instituciones gubernamentales, universidades públicas y/o privadas, instituciones de educación media superior, instituciones financieras o bien, en empresas públicas y privadas, en el industrial y de servicios. Desarrolla trabajos de colaboración, de dirección y de alta dirección; tanto en organizaciones locales, regionales, nacionales e internacionales.



## MATEMÁTICAS APLICADAS Y COMPUTACIÓN

**Se imparte en:**

FES Acatlán, Edo. Mex.

**Duración:**

9 semestres

**¿Qué es?** Es el/la profesionista que puede resolver problemas diversos que afectan a la sociedad, a través de técnicas matemáticas y computacionales como: modelos de simulación, análisis de algoritmos, procesamiento de datos, diseño de modelos y sistemas cualitativos y cuantitativos; métodos estadísticos de contabilidad y lenguajes de programación.

**¿Qué hace?** Evalúa y diseña instrumentos financieros para definir estrategias de inversión. Analiza datos estadísticos para estudios de mercado, opinión pública y procesos electorales. Controla y mejora procesos productivos y administrativos. Evalúa proyectos de ingeniería de software. Desarrolla aplicaciones en la web para solucionar problemas del tipo informático.

**¿Dónde lo hace?** Puede ser en instituciones financieras o bancarias; realizando consultorías; en empresas dedicadas al desarrollo e innovación de software; en centros de cómputo; ejerciendo de manera independiente; o en instituciones educativas.



## MATEMÁTICAS PARA EL DESARROLLO

\*CARRERA DE INGRESO INDIRECTO

\*CARRERA FORÁNEA

**Se imparte en:**

ENES Juriquilla, Querétaro\*\*

**Duración:**

8 semestres

**¿Qué es?** Es el/la profesionalista con conocimientos sólidos en matemáticas, que posee las habilidades y herramientas necesarias para poder aplicarlas y contribuir al desarrollo tecnológico e industrial del país; así como a la investigación y la docencia.

**¿Qué hace?** Tiene las habilidades matemáticas y computacionales para realizar análisis masivos de datos, desarrollo de software y de algoritmos numéricos, modelación matemática, desarrollo de redes neuronales, ciencia de redes, inteligencia artificial, entre otros procesos que la tecnología, las ciencias y las finanzas requieren.



Puede elegir entre cinco áreas de profundización: Biomatemáticas, Ciencia de Datos, Física e Ingeniería, Matemática Financiera o Matemáticas Básicas. En cada una de ellas puede contribuir a crear nuevos paradigmas y a dar solución a los complejos y diversos problemas que se enfrentan, gracias a sus habilidades analíticas, de modelación numérica y computacionales.

**¿Dónde lo hace?** Los sectores de trabajo para este profesionalista son muy amplios y pueden ser desde el sector automotriz, aeroespacial, del agua, energético, economía y finanzas, seguridad alimentaria y ecología, geofísica y minas, transporte, salud y medicina, nuevas tecnologías, investigación y docencia. Puede laborar tanto en instituciones públicas como privadas.

**Forma de Ingreso:** Si cumples con los requisitos del proceso interno de selección podrás ingresar desde el primer semestre, sin que sea necesario cursar ninguno en tu carrera de origen. Al realizar el Pase Reglamentado y solicitar Matemáticas para el Desarrollo, el sistema te pedirá elegir una carrera de origen. En este caso deberás seleccionar alguna del Área I: Ciencias Físico- Matemáticas y de las Ingenierías o del Área II: Ciencias Biológicas, Químicas y de la Salud y participar en el Proceso Interno de Selección, a través de un examen de conocimientos de matemáticas, examen de comprensión de textos en español y en inglés, un examen psicométrico y una entrevista. En caso de no ser aceptado podrás continuar con la licenciatura de origen que elegiste.

Si deseas mayor información consulta la sección: Oferta Educativa/ Matemáticas para el Desarrollo/ Requisitos de Admisión en la página: [www.enesjuriquilla.unam.mx](http://www.enesjuriquilla.unam.mx)

## NANOTECNOLOGÍA

\*CARRERA DE INGRESO INDIRECTO

\*CARRERA FORÁNEA

**Se imparte en:**

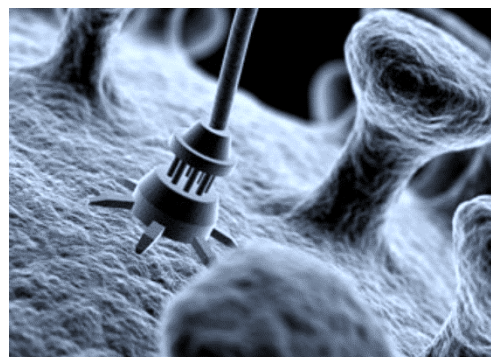
Centro de Nanociencias y Nanotecnología, Ensenada, Baja California \*\*

**Duración:**

8 semestres

**¿Qué es?** Es un campo multidisciplinario, su objetivo es entender, manipular, caracterizar y explotar las características físicas de la materia a la nano escala.

**¿Qué hace?** Genera innovaciones tecnológicas teniendo en cuenta su impacto social y ambiental. Fabrica biosensores, microprocesadores, desarrolla biomateriales, dispositivos electrónicos, nuevos tratamientos médicos y medicamentos, así como aplicaciones energéticas y ambientales.



**¿Dónde lo hace?** En empresas de alta o mediana tecnología, así como en los ámbitos energéticos, de comunicaciones, salud, etc. En los campos de la microelectrónica, optoelectrónica, agricultura, medicina, industria farmacéutica o de cosméticos, industria textil, química, biotecnología, almacenamiento de información, combustibles alternos, fuentes limpias de energía, industria del cemento, etc.

**Forma de Ingreso:** Si cumples con los requisitos del proceso interno de selección podrás ingresar a esta licenciatura desde el primer semestre, sin que sea necesario cursar ningún semestre en tu carrera de origen.

Al realizar el Pase Reglamentado y solicitar Nanotecnología, el sistema te pedirá elegir una carrera de origen. En este caso deberás seleccionar alguna del Área I: Ciencias Físico-Matemáticas y de las Ingenierías o del Área II: Ciencias Biológicas, Químicas y de la Salud y ser aceptado en el proceso interno de selección para ingresar a Nanotecnología, de acuerdo a la convocatoria que se publica en la página <https://nanolic.cnyn.unam.mx/sitio>, y que incluye un examen y una entrevista.

En caso de no ser aceptado podrás continuar con la licenciatura de origen que elegiste.

## TECNOLOGÍA

\*CARRERA DE INGRESO INDIRECTO

\*CARRERA FORÁNEA

### Se imparte en:

- ENES Juriquilla, Querétaro\*\*
- FES Cuautitlán, Edo. Mex. \*

### Duración:

8 semestres

8 semestres

**¿Qué es?** Es un (a) profesionalista con alta capacidad para desarrollar proyectos de innovación tecnológica que resuelvan necesidades o problemáticas específicas en diferentes áreas, que le permiten la conversión óptima de los recursos naturales en beneficio del ser humano.



**¿Qué hace?** Apoya en la instalación, adaptación y modificación de maquinarias. Desarrolla nuevas tecnologías, modifica y adapta las existentes. Participa en tareas de desarrollo, mejoramiento y difusión tecnológica que promuevan el desarrollo del país.

**¿Dónde lo hace?** Puede desempeñarse en alguna institución pública como la Secretaría de Energía, Desarrollo Urbano y de Vivienda, de Obras y Servicios, de Comunicaciones y Transportes, de Salud, del Medio Ambiente y otras. En el sector privado, puede trabajar en la industria automotriz, aeronáutica, electrónica, de cómputo, telecomunicaciones o construcción. Puede ejercer libremente la profesión y brindar consultoría.

**Forma de Ingreso:** Si deseas cursarla en la **FES Cuautitlán**, y cumples con los requisitos del proceso interno de selección podrás ingresar desde el primer semestre, sin que sea necesario cursar ningún semestre en tu carrera de origen.

Al realizar el Pase Reglamentado y solicitar Tecnología, el sistema te pedirá elegir una carrera de origen. En este caso deberás seleccionar alguna del Área I: Ciencias Físico-Matemáticas y de las Ingenierías o del Área II: Ciencias Biológicas, Químicas y de la Salud y participar en el proceso interno de selección, que consiste en presentar exámenes de física, química, biología, matemáticas e inglés, un examen psicométrico y una entrevista con el Comité de Admisión. Es necesario que establezcas comunicación a través del enlace <https://lictecfesc.wixsite.com/inicio>. Para mayor información consulta la página: <https://lictecfesc.wixsite.com/inicio/nuevoingreso>

Si deseas cursarla en la **ENES Juriquilla**, en Querétaro, y cumples con los requisitos del proceso interno de selección podrás ingresar desde el primer semestre, sin que sea necesario cursar ningún semestre en tu carrera de origen.

Al realizar el Pase Reglamentado y solicitar Tecnología, el sistema te pedirá elegir una carrera de origen. En este caso deberás seleccionar alguna del Sistema Escolarizado del Área I: Ciencias Físico- Matemáticas y de las Ingenierías o del Área II: Ciencias Biológicas,

Químicas y de la Salud y cumplir con los requisitos adicionales de ingreso, que incluyen asistir diariamente (una semana hábil) al Campus Juriquilla para presentar exámenes de matemáticas, física, química, biología e inglés, además de un examen psicométrico y una entrevista con el Comité Académico de ingreso de la licenciatura. Para mayor información consulta la sección Oferta Educativa/ Tecnología/ Requisitos de Admisión en la página: [www.enesjuriquilla.unam.mx/](http://www.enesjuriquilla.unam.mx/)

En caso de no ser aceptado podrás continuar con la licenciatura de origen que elegiste.

## TECNOLOGÍAS PARA LA INFORMACIÓN EN CIENCIAS

\*CARRERA FORÁNEA

**Se imparte en:**

ENES Morelia, Michoacán\*

**Duración:**

8 semestres

Te da la opción de un nivel técnico (Técnico Profesional en Informática Aplicada).

**¿Qué es?** Es el/la profesionalista con conocimientos sólidos en el uso de metodologías y herramientas de Matemáticas Aplicadas, así como de los beneficios que ofrecen las tecnologías para la información para construir modelos formales o computacionales, para planear, diseñar y administrar proyectos de investigación o de desarrollo tecnológico.

**¿Qué hace?** Utiliza herramientas y metodologías de matemáticas aplicadas. Su ámbito es el conocimiento de frontera, útil en el avance de diferentes campos de la Ciencia (Ciencias Biológicas, de la Tierra y de la Información). Diseña modelos formales o computaciones.



**¿Dónde lo hace?** Puede laborar en la Comisión Nacional del Agua, Secretaría del Medio Ambiente y Recursos Naturales, Procuraduría Federal de Protección al Ambiente, Secretaría de Salud, Secretaría de Agricultura, Ganadería, Desarrollo Rural, Pesca y Alimentación, Secretarías estatales, etc. También puede ejercer en el Sector Privado.

Si requieres mayor información consulta la página: [www.enesmorelia.unam.mx](http://www.enesmorelia.unam.mx)

## URBANISMO

**Se imparte en:**

Facultad de Arquitectura, CDMX

**Duración:**

10 semestres

**¿Qué es?** Son profesionales encargados de diseñar la imagen de las ciudades y de los asentamientos rurales, tomando en cuenta la problemática integral de éstas y de sus pobladores.

**¿Qué hace?** Se encarga de las transformaciones cualitativas espaciales de la sociedad en poblados, ciudades y regiones. Diseña nuevos espacios urbanos, amplía y mejora los existentes y se encarga de la remodelación o conservación del patrimonio histórico, cultural y ecológico de las ciudades.

**¿Dónde lo hace?** Tanto en el ámbito público como en el privado en donde identifica, planea, promociona y gestiona proyectos y obras estratégicas de impacto urbano metropolitano o regional para lograr ciudades seguras, sostenibles y competitivas.



## ÁREA II: CIENCIAS BIOLÓGICAS, QUÍMICAS Y DE LA SALUD.



Elaborado por: Lic. Alma Delia Fernández García



## BIOLOGÍA

### Se imparte en:

- Facultad de Ciencias, CDMX
- FES Iztacala, Edo. Mex.
- FES Zaragoza, Edo. Mex.

### Duración:

8 semestres  
8 semestres  
8 semestres

**¿Qué es?** Es el/la profesionalista que estudia a todos los seres vivos de forma integral, desde un nivel molecular, hasta como integrante de los ecosistemas, a fin de conocer su estructura, su función, su diversidad, origen y evolución, así como sus interrelaciones.



**¿Qué hace?** Posee, genera, integra, aplica y comunica conocimientos para la comprensión y explicación de la estructura y funcionamiento de los sistemas biológicos con base en la teoría evolutiva. Su preparación académica se dirige a la producción, conservación o restauración de estos sistemas. Su formación profesional le permite tener una amplia visión para la toma de decisiones respecto al aprovechamiento y manejo sustentable de los recursos naturales.

Su actividad profesional se orienta a: generación de conocimiento (investigación), transmisión del conocimiento (docencia), difusión de la ciencia, investigaciones médicas en epidemiología, toxicología genética, cáncer, medicina tradicional, etc., investigaciones industriales: alimentos, farmacéutica, impacto ambiental, diseño de parques, restauración de sitios, rehabilitación de ecosistemas, biotecnología.

**¿Dónde lo hace?** Puede laborar en centros e institutos de investigación relacionados con la medicina o la química y también como docentes en distintas instituciones educativas. En el sector público se desempeña en la elaboración y gestión de proyectos vinculados con el conocimiento de la biodiversidad, el inventario de los recursos bióticos, el uso sostenido de los recursos naturales y el control biológico de plagas. De igual forma, participa de manera cercana con la medicina en investigaciones en áreas como: cáncer, biología del desarrollo, toxicología genética, aprovechamiento de la medicina tradicional e investigación forense. En el sector privado labora en empresas que manejan o transforman recursos biológicos, tales como la alimentaria y la farmacéutica; en las dedicadas a la evaluación del impacto ambiental, a la prevención y control de la contaminación ambiental, y en la rehabilitación de ecosistemas.

## BIOQUÍMICA DIAGNÓSTICA

**Se imparte en:**

*FES Cuautitlán, Edo. Mex.*

**Duración:**

8 semestres

**¿Qué es?** Es el/la profesional que maneja las sustancias que sirven para prevenir, diagnosticar y dar seguimiento a la evolución de enfermedades, colaborando como una fuente de información profesional entre los equipos de salud y el público.

**¿Qué hace?**

- Realiza los procedimientos y técnicas, predeterminaciones e investigaciones morfológicas, microscópicas, químicas, inmunológicas, microbiológicas, parasitológicas, genéticas, entre otras, en muestras provenientes de seres humanos y animales, relacionados con la salud.
- Maneja las sustancias y técnicas para diagnosticar, prevenir y atacar las causas de intoxicaciones o epidemias que afectan a una comunidad.
- Es responsable de la producción y el control de la calidad de sueros y vacunas.

**¿Dónde lo hace?** Su campo de trabajo es principalmente en el sector salud, en hospitales, clínicas, laboratorios de diagnóstico públicos y privados (IMSS, SSA, ISSSTE, PEMEX, etc.).



## CIENCIA DE LA NUTRICIÓN HUMANA

\*CARRERA DE INGRESO INDIRECTO

**Se imparte en:**

Facultad de Medicina, CDMX\*

**Duración:**

8 semestres

**¿Qué es?** Es el/la profesionalista capaz de integrar y aplicar el conocimiento científico, clínico y social para atender los problemas de salud relacionados con la alimentación, en los niveles individual y colectivo, convirtiéndose en un agente de cambio que contribuya a mejorar la salud local, nacional e internacional.



**¿Qué hace?** Analiza los posibles riesgos alimentarios relacionados con aspectos biológicos, económicos, sociales y culturales. Evalúa, diagnostica, trata y da seguimiento clínico nutricional, con el fin de prevenir y controlar enfermedades relacionadas con la alimentación. Orienta y propone estrategias para mantener o adoptar conductas alimentarias saludables en los niveles individual y colectivo.

También se dedica a la divulgación de información científica para la promoción, orientación y educación sobre salud y nutrición. Propone políticas públicas en materia de salud, alimentación y nutrición con base en el perfil epidemiológico, sustento científico y marco legal de cada población.

**¿Dónde lo hace?** Puede desempeñarse en múltiples entornos profesionales como instituciones públicas y privadas, organizaciones de la sociedad civil, práctica privada, docencia, organismos internacionales. Igualmente puede integrarse a grupos multidisciplinarios de investigación en biociencias, clínica y social.

**Forma de Ingreso:** Si cumples con los requisitos del proceso interno de selección podrás ingresar a esta licenciatura desde el primer semestre, sin que sea necesario cursar ningún semestre en tu carrera de origen.

Al realizar el Pase Reglamentado y solicitar Ciencia de la Nutrición Humana, el sistema te pedirá elegir una carrera de origen. En este caso deberás seleccionar alguna del Área II: Ciencias Biológicas, Químicas y de la Salud. El proceso interno de selección, que se lleva a cabo en las fechas establecidas por la Facultad, incluye un examen de conocimientos, examen de inglés, evaluación psicométrica y una entrevista. De no ser aceptado en la licenciatura, podrás continuar tus estudios en tu carrera de origen.

Para mayor información consulta la página <http://nutricion.facmed.unam.mx>

## CIENCIA FORENSE

\*CARRERA DE INGRESO INDIRECTO

**Se imparte en:**

Escuela Nacional de Ciencias Forenses, CDMX\*

**Duración:**

9 semestres

**¿Qué es?** Es el/la profesional que posee el conjunto de conocimientos, de carácter técnico y científico, generados por la investigación y análisis de los indicios de un hecho presuntamente delictuoso, para coadyuvar en la prevención del delito y en la procuración y administración de la justicia.

**¿Qué hace?** Investiga y tiene la responsabilidad de desarrollar y registrar la cadena de custodia por medio de la identificación, ubicación, fijación, levantamiento, embalaje, etiquetado y traslado del material significativo al servicio o laboratorio forense.



**¿Dónde lo hace?** Se puede desempeñar en áreas de índole jurídica, administrativa, educativa, asistencial, gubernamental y/o privada. (Secretarías de Seguridad Pública, Comisión de Derechos Humanos, Suprema Corte de Justicia, secretarías de estado, etc.).

**Forma de Ingreso:** Si cumples con los requisitos del proceso interno de selección podrás ingresar a esta licenciatura desde el primer semestre, sin que sea necesario cursar ningún semestre en tu carrera de origen.

Al realizar el Pase Reglamentado y solicitar Ciencia Forense, el sistema te pedirá elegir una carrera de origen. En este caso deberás seleccionar cualquier carrera de tu interés que se imparta en las siguientes Facultades de Ciudad Universitaria: Medicina, Ciencias, Química, Derecho, Psicología o Filosofía y Letras, en Sistema Escolarizado. (También aplica para los alumnos que sean asignados a estas carreras de las FES o ENES en Sistema Escolarizado).

Deberás realizar tu registro para participar en el proceso interno de selección en la fecha establecida, la que podrás consultar en la página <https://escolares.facmed.unam.mx/oferta-academica/pregrado> y que incluye examen de conocimientos de matemáticas, física, química, biología, comprensión de textos en español e inglés, examen psicométrico y una entrevista.

En caso de no ser aceptado podrás continuar con tu licenciatura de origen.

## CIENCIAS AGROFORESTALES

\*CARRERA FORÁNEA

**Se imparte en:**

ENES Morelia, Michoacán\*

**Duración:**

8 semestres

**¿Qué es?** Es el/la profesionalista con una sólida formación transdisciplinaria para dar respuesta a las necesidades ecológicas, ambientales y sociales que demanda el país y el mundo. Es capaz de utilizar los sistemas de información geográfica para el desarrollo de proyectos de investigación en los ámbitos agrícola y forestal, y de promover el adecuado manejo del agua, el suelo, la vegetación y los animales, para el desarrollo de proyectos agrícolas, silvícolas o agroforestales en zonas rurales y urbanas, con miras a la producción de alimentos, fibras, medicinas, entre otras.



**¿Qué hace?** Propone y aplica propuestas que incidan en los ámbitos agrícola, forestal, ambiental y social, respondiendo a los retos alimentarios, energéticos, ambientales y sociales. El perfil de este profesional es innovador en México, porque integra las Ciencias Agrícolas y Ciencias Forestales y por articular las Ciencias Sociales y las Humanidades. Puede especializarse en las áreas de Agricultura Sustentable o en Silvicultura Social.

**¿Dónde lo hace?** Puede desempeñarse en Institutos de investigación y de Educación Superior, en Instituciones gubernamentales y no gubernamentales, en el sector público y privado, en las industrias forestales, alimentarias, en el mejoramiento del impacto ambiental, social y económico de los procesos productivos.

## CIENCIAS AGROGENÓMICAS

\*CARRERA DE INGRESO INDIRECTO

\*CARRERA FORÁNEA

**Se imparte en:**

ENES León, Guanajuato\*\*

**Duración:**

4 años

**¿Qué es?** La genómica es una ciencia nueva que nace a partir de la necesidad de entender y estudiar la información que se ha generado por la reciente secuenciación masiva de genomas, ya sean completos o parciales, aunado a los nuevos conocimientos moleculares de diferentes organismos. En el área agropecuaria, la genómica amplía las posibilidades para producir plantas y animales con características de interés que incrementen la producción de alimentos, mejoren los valores nutritivos de éstos y disminuyan la pérdida de cultivos y ganado por patógenos o factores climáticos.



**¿Qué hace?** Este (a) profesionalista combina las áreas de las ciencias agrícolas con las genómicas desde un enfoque científico y con la clara visión de identificar y resolver problemas de producción de alimentos y, al mismo tiempo, proteger el medio ambiente.

**¿Dónde lo hace?** Puede integrarse directamente al mercado laboral incorporándose a empresas biotecnológicas, o bien, crear sus propias empresas, trabajar en patentes y en consultoría a industrias o en organizaciones gubernamentales.

**Forma de Ingreso:** Si cumples con los requisitos del proceso interno de selección podrás ingresar a esta licenciatura desde el primer semestre, sin que sea necesario cursar ningún semestre en tu carrera de origen.

Al realizar el Pase Reglamentado y solicitar Ciencias Agrogenómicas, el sistema te pedirá elegir una carrera de origen. En este caso deberás seleccionar alguna del Área II: Ciencias Químicas, Biológicas y de la Salud en Sistema Escolarizado y cumplir con los requisitos adicionales de ingreso que se establecen en el procedimiento de admisión de la ENES León, que puedes consultar en la página <https://enes.unam.mx/ciencias-agrogenomicas.html> y que incluyen, aprobar examen de conocimientos básicos de Química, Biología y Matemáticas, un examen de comprensión del idioma inglés, un examen psicométrico y presentarte a una entrevista con el Subcomité de Admisión.

En caso de no ser aceptado en la carrera, podrás continuar en tu licenciatura de origen.

## CIENCIAS AMBIENTALES

\*CARRERA FORÁNEA

### Se imparte en:

- ENES Mérida, Yucatán\*
- ENES Morelia, Michoacán\*

### Duración:

8 semestres  
8 semestres

En ambas ENES te da la opción de un nivel técnico (Técnico en Restauración Ambiental, Técnico en Educación Ambiental o Técnico en Manejo de Información para la Gestión Ambiental), con una duración de cinco semestres.

**¿Qué es?** Es el/la profesionalista que cuenta con las habilidades para identificar, analizar y resolver problemas ambientales relativos al manejo de ecosistemas y del paisaje.

**¿Qué hace?** Está capacitado para comprender, analizar y sistematizar la literatura científica y técnica en Ciencias Ambientales, en sus aspectos naturales como sociales, realizar proyectos de investigación básica, aplicada y tecnológica, manejo de ecosistemas, sus recursos y servicios.



**¿Dónde lo hace?** Puede laborar en el sector académico en centros de investigación y docencia; en el sector público se desempeña en las instituciones gubernamentales relacionadas con materia ambiental, en el sector privado en empresas como consultorías.

Para mayor información consulta las siguientes páginas: <http://enesmerida.unam.mx> o [www.enesmorelia.unam.mx](http://www.enesmorelia.unam.mx)

## CIENCIAS GENÓMICAS

\*CARRERA DE INGRESO INDIRECTO

\*CARRERA FORÁNEA

### Se imparte en:

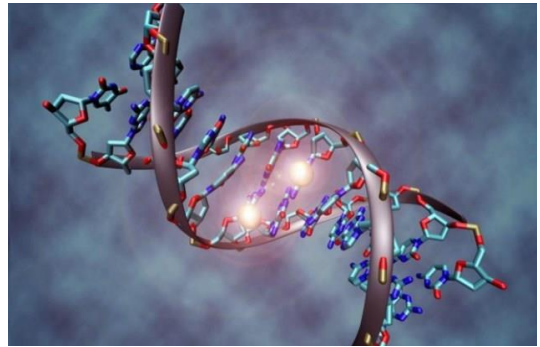
- Centro de Ciencias Genómicas, Cuernavaca, Morelos\*\*
- ENES Juriquilla, Querétaro\*\*

### Duración:

8 semestres  
8 semestres

**¿Qué es?** Es el/la profesional que tiene conocimientos avanzados en genómica, incluyendo la bioinformática, la genómica funcional y la genómica evolutiva; así como los modelos de estudio más importantes de la genómica, en particular el genoma humano.

**¿Qué hace?** Participa en grupos de investigación que contribuyen al avance científico en los diversos ámbitos de la biología y medicina.



**¿Dónde lo hace?** Puede desarrollar sus actividades profesionales de investigación o de docencia en instituciones de investigación y de educación superior (públicas o privadas), en diferentes secretarías de Estado (en el sector de Salud, Agropecuario, Ambiental y Energético), así como en industrias que emplean biotecnología en los sectores farmacéutico y alimentario.

**Forma de Ingreso:** Si deseas cursar esta carrera en el Centro de Ciencias Genómicas, en Cuernavaca, Morelos y cumples con los requisitos del proceso interno de selección podrás ingresar desde el primer semestre, sin que sea necesario cursar ninguno en tu carrera de origen.

Al realizar el Pase Reglamentado y solicitar Ciencias Genómicas, el sistema te pedirá elegir una carrera de origen. En este caso deberás seleccionar alguna en Sistema Escolarizado del Área I: Ciencias Físico Matemáticas y de las Ingenierías o del Área II: Ciencias Biológicas, Químicas y de la Salud y tendrás que cumplir con los requisitos adicionales de ingreso que establece el Plan de Estudios. Para mayor información consulta la página: [www.lcg.unam.mx](http://www.lcg.unam.mx)

Si deseas ingresar en la ENES Juriquilla, Querétaro, y cumples con los requisitos del proceso interno de selección podrás ingresar desde el primer semestre, sin que sea necesario cursar ningún semestre en tu carrera de origen.

Al realizar el Pase Reglamentado y solicitar Ciencias Genómicas, el sistema te pedirá elegir una carrera de origen. En este caso deberás seleccionar alguna en Sistema Escolarizado del



Área I: Ciencias Físico-Matemáticas y de las Ingenierías o del Área II: Ciencias Biológicas, Químicas o de la Salud. Adicionalmente deberás cumplir con los requisitos que establece el plan de estudios, para mayor información consulta la sección: Oferta Educativa/ Ciencias Genómicas/ Requisitos de Admisión en la página: [www.enesjuriquilla.unam.mx](http://www.enesjuriquilla.unam.mx)

En caso de no ser aceptado podrás continuar con la licenciatura de origen que elegiste.

## CIRUJANO DENTISTA

**\*ALTA DEMANDA**

<i>Se imparte en:</i>	<i>Duración:</i>
<ul style="list-style-type: none"><li>• <i>Facultad de Odontología, CDMX*</i></li><li>• <i>FES Iztacala, Edo. Mex.</i></li><li>• <i>FES Zaragoza, Edo. Mex.</i></li></ul>	5 años
	4 años
	4 años

*(La carrera que se cursa en la ENES León, Guanajuato, tiene el nombre de Odontología)*

**¿Qué es?** Es el/la profesionalista capaz de resolver las necesidades de salud de la población, con conocimientos que le permitan involucrarse en el estudio constante de los factores biológicos, psicológicos y sociales que intervienen en el proceso de salud - enfermedad del sistema buco -dental, con énfasis en la prevención, diagnóstico, conservación, tratamiento y rehabilitación.

**¿Qué hace?** La labor de este (a) profesionalista se enfoca hacia la solución de problemas como: caries dentales, enfermedades periodontales (tejidos de sostén del diente), mal posiciones dentarias, alteraciones de la articulación temporomandibular, malformaciones de labio y paladar, cáncer bucal, entre otros.



**¿Dónde lo hace?** El campo más importante del cirujano dentista se desarrolla en el ejercicio privado de la profesión, debido a que en el sector salud incorporan un número limitado de ellos. También puede trabajar en el terreno de los seguros dentales.

## ECOLOGÍA

\*CARRERA FORÁNEA

### Se imparte en:

ENES Mérida, Yucatán\*  
ENES Morelia, Michoacán\*  
FES Iztacala, Edo. Mex.

### Duración:

8 semestres  
8 semestres  
8 semestres

**¿Qué es?** Es el/la profesional con conocimientos, habilidades y valores para contribuir a la solución de problemas en el área de la ecología, siendo capaz de comprender el funcionamiento de los ecosistemas naturales desde sus componentes individuales hasta la complejidad de sus interacciones, tanto entre las especies como entre éstas con su medio. Tiene una clara conciencia social que contribuye a preservar los ecosistemas naturales y sus componentes.

**¿Qué hace?** Aplica el uso de nuevas tecnologías para contribuir a la solución de problemas ecológicos. Colabora en la elaboración de proyectos para la preservación y el cuidado del medio ambiente. También tiene las herramientas necesarias para planear proyectos en temas ambientales como el manejo y la conservación de ecosistemas diversos, la conservación de la biodiversidad y el manejo y la conservación del agua.



**¿Dónde lo hace?** Se desempeña en el campo profesional y de investigación, comprendiendo y resolviendo los problemas relacionados con la ecología y el medio ambiente. Identifica los problemas en su campo, aporta soluciones, toma decisiones sobre diferentes estrategias, participa en la organización de proyectos y se vincula con instituciones del sector académico. Otros ámbitos laborales son las universidades, los centros e institutos de investigación, las empresas, organizaciones y entidades gubernamentales.

Para mayor información de la carrera en la FES Iztacala, consulta la página electrónica <https://ecologia.iztacala.unam.mx>

Si deseas estudiarla en la ENES Morelia, Michoacán, consulta la página: [www.ecologia.enesmorelia.unam.mx/index.php](http://www.ecologia.enesmorelia.unam.mx/index.php) , o envía un correo electrónico a: [coordinacion\\_ecologia@enesmorelia.unam.mx](mailto:coordinacion_ecologia@enesmorelia.unam.mx) o [escolares@enesmorelia.unam.mx](mailto:escolares@enesmorelia.unam.mx)

Para la ENES Mérida, Yucatán, consulta: <http://enesmerida.unam.mx/le.html>

## ENFERMERÍA

### Se imparte en:

- Escuela Nacional de Enfermería y Obstetricia, CDMX
- FES Iztacala, Edo. Mex.
- FES Zaragoza, Edo. Mex.

### Duración:

8 semestres  
8 semestres  
4 años

**¿Qué es?** Es un (a) profesional del área de la salud que participa en el fomento y promoción de la salud, en la prevención y tratamiento de las enfermedades, así como en la rehabilitación, tanto a nivel individual como colectivo.



### ¿Qué hace?

- A nivel asistencial: cuidado de la salud de personas sanas o enfermas.
- Educativo: fomento y promoción de la salud integral de los individuos y grupos.
- Obstetricia: control de la mujer antes, durante y después del parto y en el control del niño sano en sus diferentes etapas de crecimiento y desarrollo.
- Administrativas: gestión de recursos humanos y materiales, investigación en el ámbito clínico y comunitario.

**¿Dónde lo hace?** Puede desempeñarse en diversas instituciones como: hospitales, clínicas, centros de salud y de asistencia social, empresas, fábricas e instituciones educativas, tanto en el sector público como en el privado.

## ENFERMERIA Y OBSTETRICIA

**\*ALTA DEMANDA**

*Se imparte en:*

*Escuela Nacional de Enfermería y Obstetricia, CDMX\**

*Duración:*

8 semestres



**¿Qué es?** Es el/la profesional que se caracteriza por brindar cuidados de enfermería con enfoque holístico, intercultural y de género a la población mexicana en general, dirigidos a preservar su salud y contribuir a la solución de los procesos de enfermedad, y específicamente atiende al grupo materno-infantil en lo referente a partería en diversos entornos socio-culturales.

### **¿Qué hace?**

- A nivel asistencial: cuidado de la salud de personas sanas o enfermas.
- Educativo: fomento y promoción de la salud integral de los individuos y grupos.
- Obstetricia: control de la mujer antes, durante y después del parto y en el control del niño sano en sus diferentes etapas de crecimiento y desarrollo.
- Administrativas: gestión de recursos humanos y materiales.
- Investigación: puede ser en el ámbito clínico y comunitario.

**¿Dónde lo hace?** Puede desempeñarse como profesional independiente atendiendo a la salud materno-infantil, la salud sexual y reproductiva, promoviendo la vigilancia, seguimiento y atención directa a la mujer desde su embarazo, parto y puerperio de bajo riesgo, así como a su recién nacido, brindando vigilancia y cuidado al niño sano en el ámbito comunitario o en centros de salud, unidades de medicina familiar y trabajo con parteras.

## FARMACIA

**Se imparte en:**

FES Cuautitlán, Edo. Mex.

**Duración:**

8 semestres

**¿Qué es?** Es el/la especialista en ciencias de la salud en las áreas de producción, síntesis, desarrollo y dosificación de medicamentos, producción de cosméticos y farmacia hospitalaria, entre otras. Maneja las sustancias que sirven para prevenir, diagnosticar, curar y aliviar enfermedades.



**¿Qué hace?** Puede realizar las siguientes actividades:

- Producción de materias primas para la elaboración, identificación y evaluación de medicamentos.
- Determinación de la actividad biológica y valor terapéutico de las sustancias medicamentosas.
- Selección de la fórmula farmacéutica más apropiada para su administración.
- Supervisión de la manufactura de las formas, cosméticas y de productos de higiene.
- Preservación adecuada de fármacos incluyendo empaque, almacenamiento y control de calidad.

**¿Dónde lo hace?** Puede desempeñar su labor en laboratorios e industria farmacéutica y cosmética, farmacias de hospitales y comunitarias, así como en la industria alimentaria.

## FISIOTERAPIA

\*CARRERA DE INGRESO INDIRECTO

\*CARRERA FORÁNEA

### Se imparte en:

- Facultad de Medicina, CDMX\*
- ENES León, Guanajuato\*

### Duración:

4 años  
4 años



**¿Qué es?** El/la fisioterapeuta se dedica a identificar y maximizar el potencial del movimiento dentro de las esferas de la promoción, prevención, tratamiento y rehabilitación, e involucra la interacción entre el fisioterapeuta, el paciente, las familias y los cuidadores, en el proceso de valoración del potencial del movimiento y en establecimiento de metas y objetivos utilizando el conocimiento y las habilidades del fisioterapeuta.

**¿Qué hace?** Circunscribe su práctica en la asistencia, docencia, administración, gestión e investigación. Entre los aspectos centrales que sustentan la práctica profesional de esta disciplina se encuentra el movimiento, como un elemento esencial de la salud y del bienestar; depende de una función integrada y coordinada del cuerpo humano en diferentes niveles de organización y sistematización del organismo.

**¿Dónde lo hace?** El licenciado en Fisioterapia tiene como áreas laborales hospitales y clínicas pertenecientes al IMSS o al ISSSTE, así como el Instituto Nacional de Rehabilitación. Al ser ámbitos de su desarrollo profesional la geriatría, la ortopedia, lesiones deportivas y la neurológica, también constituyen otros campos de trabajo.

**Forma de Ingreso:** Si cumples con los requisitos del proceso interno de selección podrás ingresar a esta licenciatura desde el primer semestre, sin que sea necesario cursar ninguno en tu carrera de origen.

Al realizar el Pase Reglamentado y solicitar Fisioterapia, el sistema te pedirá elegir una carrera de origen. Deberás seleccionar alguna del Área II: Ciencias Biológicas, Químicas y de la Salud en Sistema Escolarizado y realizar tu registro por vía internet para participar en el proceso interno de selección, que incluye examen de física, biología y química, examen de comprensión de textos en español, examen psicométrico y una entrevista. Consulta: <https://escolares.facmed.unam.mx/oferta-academica/pregrado>. En caso de no ser aceptado podrás continuar con la licenciatura de origen que elegiste.

En la **ENES León**, Guanajuato, es de ingreso directo, con alta demanda y deberás asistir a un curso con duración de 40 horas. Para mayor información consulta: <http://enes.unam.mx>

## INGENIERÍA AGRÍCOLA

**Se imparte en:**

FES Cuautitlán, Edo. Mex.

**Duración:**

10 semestres

**¿Qué es?** Es un(a) profesionalista con alto nivel académico y práctico para solucionar problemas en la producción, manejo y comercialización de cultivos agrícolas. Asimismo, está capacitado para emplear racionalmente los recursos naturales y materiales para la producción agrícola.



**¿Qué hace?** Realiza actividades profesionales en planeación, producción, extensión, investigación y comercialización como: promoción de proyectos de desarrollo agropecuario (insumos, agroquímicos, semillas, fertilizantes, equipo agrícola y sistemas de irrigación), así como de sistemas de mercadeo a nivel nacional e internacional. También labora en la administración de unidades de producción.

**¿Dónde lo hace?** Trabaja en las áreas de producción: ranchos, comunidades agropecuarias e instituciones gubernamentales y privadas. En los medios de producción, abarcando desde la preparación de los terrenos, hasta la cosecha y comercialización de la producción, así como en oficinas del sector público y privado, en centros de docencia e investigación y en fundaciones donde aplica los conocimientos adquiridos en su formación.

## INGENIERÍA EN ALIMENTOS

**Se imparte en:**

FES Cuautitlán, Edo. Mex.

**Duración:**

9 semestres

**¿Qué es?** Es el/la profesional que evalúa los recursos susceptibles de transformarse en alimentos y establece los procesos tecnológicos para utilizarlos en el bienestar de la comunidad.

**¿Qué hace?** Evalúa los recursos naturales y genera los procesos tecnológicos para su conservación y comercialización. Promueve el aprovechamiento de recursos naturales, encaminados a la transformación y conservación de alimentos. Planea y organiza estrategias técnicas y científicas para impulsar el diseño, la optimización y la adaptación de tecnologías a los sistemas de conservación, transformación y distribución de alimentos.

**¿Dónde lo hace?** Son amplias las perspectivas de trabajo debido a la diversidad en procesos, maquinaria, materias primas, productos y servicios relacionados con el sector alimentario, favoreciendo esto los constantes cambios tecnológicos, económicos y sociales que se presentan en el mismo sector.





## INVESTIGACIÓN BIOMÉDICA BÁSICA

\*CARRERA DE INGRESO INDIRECTO

**Se imparte en:**

Facultad de Medicina, CDMX\*

**Duración:**

8 semestres

**¿Qué es?** Es una carrera orientada a la formación de científicos en biomedicina y biología, mediante enseñanza tutorial impartida por investigadores de alto nivel. Áreas de investigación: Biología molecular y celular, Bioquímica, Genética, Genómica, Inmunología, Neurociencias, Parasitología, Virología, etc.



**¿Qué hace?** Realiza investigación básica y aplicada sobre enfermedades, participando en proyectos de investigación y contribuyendo al avance científico en el ámbito de la salud.

**¿Dónde lo hace?** En universidades, centros de investigación, industria farmacéutica, instituciones de salud.

**Forma de Ingreso:** Si cumples con los requisitos del proceso interno de selección podrás ingresar a esta licenciatura desde el primer semestre, sin que sea necesario cursar ninguno en tu carrera de origen.

Al realizar el Pase Reglamentado y solicitar Investigación Biomédica Básica, el sistema te pedirá elegir una carrera de origen. En este caso deberás seleccionar alguna en Sistema Escolarizado del Área I: Ciencias Físico-Matemáticas y de las Ingenierías o del Área II: Ciencias Biológicas, Químicas y de la Salud y cumplir con los requisitos adicionales que establece el plan de estudios y que incluyen presentar un examen de conocimientos y ser evaluados por un comité de admisión.

Consulta: [www.biomedicas.unam.mx/docencia/licenciatura/procedimiento-de-ingreso/](http://www.biomedicas.unam.mx/docencia/licenciatura/procedimiento-de-ingreso/)

En caso de no ser aceptado podrás continuar con la licenciatura de origen que elegiste.

## MANEJO SUSTENTABLE DE ZONAS COSTERAS

\*CARRERA FORÁNEA

**Se imparte en:**

ENES Mérida, Yucatán\*

**Duración:**

8 semestres

**¿Qué es?** Es el/la profesional capaz de entender, analizar y establecer planes de manejo integral de zonas costeras. Su formación le permite comprender e interpretar el uso de las zonas costeras de nuestro país.

**¿Qué hace?**

- Realiza estudios estructurales funcionales de los ecosistemas costeros.
- Desarrolla técnicas de evaluación y planificación ambiental.
- Participa en la restauración de sistemas alterados y la educación ambiental.

**¿Dónde lo hace?** Labora en centros de investigación científica, dependientes del sector público y/o privado, en cooperativas dedicadas a la producción pesquera, en organizaciones dedicadas a la educación ambiental o ecoturismo. También en asociaciones que desarrollen proyectos biotecnológicos, eco tecnológicos y de aprovechamiento y en dependencias como Comisión Nacional del Agua, Instituto Nacional de Ecología, SEMARNAP.



Para mayor información, consulta la página <https://enesmerida.unam.mx>

## MEDICINA VETERINARIA Y ZOOTECNIA

**\*ALTA DEMANDA**

### Se imparte en:

- Facultad de Medicina Veterinaria y Zootecnia, CDMX\*
- FES Cuautitlán, Edo. Mex.

### Duración:

10 semestres  
10 semestres

**¿Qué es?** Es el/la profesional responsable de promover y mantener la producción y la salud animal, aplicar los conocimientos, habilidades y destrezas en los diferentes sistemas de diagnóstico, prevención, tratamiento, control, producción y transformación de las especies animales, en beneficio del ser humano y del equilibrio ecológico.



**¿Qué hace?** Se dedica al cuidado y conservación de la salud de los animales, a evitar la transmisión de enfermedades de los animales al ser humano, a garantizar la disponibilidad de alimentos de origen animal saludables y de calidad, y de asegurar la sustentabilidad de los sistemas de producción animal.

**¿Dónde lo hace?** Puede desempeñarse en el sector público, en la Secretaría de Salud, SAGARPA, SEMARNAT y la PGR. En el sector privado, en empresas productoras de alimentos e implementos para animales, laboratorios de diagnóstico, la industria farmacéutica, laboratorios de transferencia como: bancos de semen, laboratorios de transferencia de embriones y laboratorios de fertilización in vitro, así como en las instituciones de la banca privada que dan asesoría y financiamiento agropecuario.

## MÉDICO CIRUJANO

**\*ALTA DEMANDA**

### Se imparte en:

- Facultad de Medicina, CDMX\*
- FES Iztacala, Edo. Mex. \*
- FES Zaragoza, Edo. Mex. \*

### Duración:

5 años y medio  
10 semestres  
5 años

**¿Qué es?** La medicina es el conjunto de disciplinas científicas cuya meta primordial es actuar siempre bajo un marco de referencia humanista para promover, conservar, mejorar y restaurar la salud, guiándose siempre por un código ético en el que se considere a la vida humana como valor supremo; es decir, que debe atender a enfermos, no enfermedades.



**¿Qué hace?** Su ejercicio profesional se orienta principalmente a la práctica clínica, a establecer diagnósticos de salud de forma individual y/o colectiva, realizar acciones de promoción a la salud, dar tratamiento oportuno y rehabilitación a los pacientes. También realiza actividades de docencia e investigación.

**¿Dónde lo hace?** En el sector salud, en el ámbito público y privado.

## NEUROCIENCIAS

\*CARRERA DE INGRESO INDIRECTO

\*CARRERA FORÁNEA

### Se imparte en:

- Facultad de Medicina, CDMX\*
- ENES Juriquilla, Querétaro\*\*

### Duración:

8 semestres  
8 semestres

**¿Qué es?** Las neurociencias son un conjunto de disciplinas científicas que estudian la estructura, la función, el desarrollo de la bioquímica, la farmacología y la patología del sistema nervioso y de cómo sus diferentes elementos interactúan, dando lugar a las bases biológicas de la conducta.



**¿Qué hace?** Este (a) profesionalista tiene conocimientos sólidos y actualizados, integrados en una visión multidisciplinaria de la neurociencia actual, los que se aplican en los diversos ámbitos de su desempeño profesional, principalmente en la investigación, el diseño de fármacos, y en el desarrollo de programas de rehabilitación y restauración de las funciones neurológicas.

**¿Dónde lo hace?** Labora en instituciones de atención a la salud, incluyendo servicios hospitalarios públicos y privados, en grupos multidisciplinarios en las áreas de rehabilitación neurológica, secuelas del daño cerebral temprano, enfermedades neurodegenerativas y atención geriátrica integral, en bancos de cerebros y de células progenitoras neurales. También en instituciones a cargo de estudios epidemiológicos relacionados con problemas de salud mental.

**Forma de Ingreso:** Si deseas cursarla en la **Facultad de Medicina** y cumples con los requisitos del proceso interno de selección podrás ingresar desde el primer semestre, sin que sea necesario cursar ninguno en tu carrera de origen.

Al realizar el Pase Reglamentado y solicitar Neurociencias, el sistema te pedirá elegir una carrera de origen. En este caso deberás seleccionar alguna del Área I: Ciencias Físico - Matemáticas y de las Ingenierías o del Área II: Ciencias Biológicas, Químicas y de la Salud y participar en el proceso interno de selección, de acuerdo al Plan de Estudios, y que incluye un examen de conocimientos de matemáticas, física, química y biología, un examen de comprensión de textos en español y en inglés, un examen psicométrico y una entrevista. Para mayor información consulta: <https://escolares.facmed.unam.mx/oferta-académica/pregrado>

Si deseas ingresar a la **ENES Juriquilla, Querétaro**, y cumples con los requisitos del proceso interno de selección podrás ingresar desde el primer semestre, sin que sea necesario cursar ningún semestre en tu carrera de origen.

Al realizar el Pase Reglamentado y solicitar Neurociencias, el sistema te pedirá elegir una carrera de origen. En este caso deberás seleccionar alguna del Área I: Ciencias Físico – Matemáticas y de las Ingenierías o Área II: Ciencias Biológicas, Químicas y de la Salud y adicionalmente tendrás que cumplir con los requisitos establecidos en el Plan de Estudios y que incluyen un examen de conocimientos de matemáticas, física, química y biología, un examen de comprensión de textos en español y en inglés, un examen psicométrico y una entrevista. Para mayores informes consulta la sección Oferta Educativa/ Neurociencias/ Requisitos de Admisión en la página: [www.enesjuriquilla.unam.mx](http://www.enesjuriquilla.unam.mx)

En caso de no ser aceptado podrás continuar con la licenciatura de origen que elegiste.

## NUTRIOLOGÍA

**\*ALTA DEMANDA**

**Se imparte en:**

FES Zaragoza, Edo. Mex. \*

**Duración:**

4 años

**¿Qué es?** El objeto central de la nutriología es la alimentación, comprendida no sólo como el acto de comer o asimilar los nutrimentos, sino como el conjunto de elementos fisiológicos, socioculturales, psicoemocionales, económicos, educacionales, de disponibilidad y abasto, entre otros. De ahí la necesidad de que la formación del nutriólogo contemple los aspectos químico biológicos, de las ciencias de la salud y socioculturales.



**¿Qué hace?** Este (a) profesionista implementa y evalúa programas de promoción y atención a la salud en los ámbitos de la alimentación, nutrición y actividad física; con capacidad de incidir en la mejora de la calidad de vida en cualquier fase del ciclo vital del individuo, las familias y las comunidades; con fundamento en el pensamiento crítico y reflexivo, desde las perspectivas interdisciplinaria, de género e interculturalidad.

**¿Dónde lo hace?** Desarrolla su actividad profesional en instituciones de salud y de seguridad social públicas en los niveles federal, estatal y municipal y en instituciones privadas, formando parte del equipo interdisciplinario de salud. También en organizaciones no gubernamentales, en comunidades y grupos con características específicas y en instituciones educativas y de investigación. Asimismo, ejerce una práctica profesional privada orientada a la asesoría y desarrollo de programas de intervención dirigidos a la promoción de la salud integral de individuos, grupos y comunidades.

## ODONTOLOGÍA

\*CARRERA FORÁNEA

**Se imparte en:**

ENES León, Guanajuato\*

**Duración:**

4 años

Te da la opción de un nivel técnico (Técnico Dental o Técnico Higienista Dental) con una duración de dos años.

**¿Qué es?** Es el/la profesionalista que brinda atención bucodental integral a la población (diagnóstico, prevención, restauración y mantenimiento), con base en los avances científicos y tecnológicos.

**¿Qué hace?** Proporciona atención bucodental a nivel individual y está capacitado también para trabajar en equipos multidisciplinarios y a nivel comunitario.



**¿Dónde lo hace?** Se desempeña en la práctica privada, en instituciones de salud y en programas de promoción y atención a la salud (brigadas).

Para mayor información, consulta la página <https://enes.unam.mx>

## OPTOMETRÍA

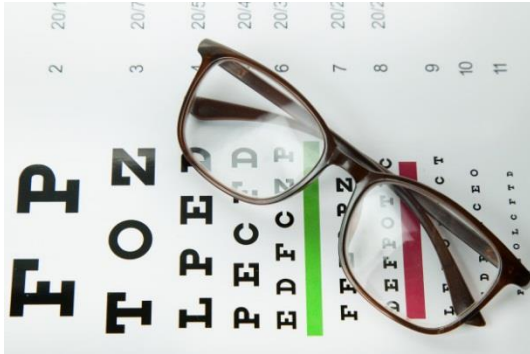
\*CARRERA FORÁNEA

### Se imparte en:

- FES Iztacala, Edo. Mex.
- ENES León, Guanajuato\*

### Duración:

8 semestres  
4 años



**¿Qué es?** Es el/la profesional capacitado para evaluar el funcionamiento del sistema visual humano en las diferentes etapas de la vida e intervenir para corregir anomalías del mismo. La población recibe un beneficio directo gracias a la actividad que el optometrista realiza, ya que éste responde a sus demandas en el campo de la salud visual, tanto a nivel preventivo, terapéutico y de rehabilitación.

**¿Qué hace?** Lleva a cabo medidas preventivas, realiza exámenes visuales para diagnóstico y certificación de la salud visual, prescribe tratamiento para las alteraciones de refracción ocular, desequilibrios óculo motores y visión subnormal, identifica y canaliza a los pacientes que requieren de la intervención del oftalmólogo o de otros especialistas de la salud, realiza medidas de rehabilitación dentro de su campo de acción y participa en la docencia y la investigación.

**¿Dónde lo hace?** Trabaja en instituciones del sector salud, en atención privada en la consulta visual, en el desarrollo de la investigación y la docencia dentro de instituciones educativas.

Si deseas cursarla en Guanajuato y necesitas mayor información consulta la página <https://enes.unam.mx>



## ÓRTESIS Y PRÓTESIS

\*CARRERA DE INGRESO INDIRECTO

\*CARRERA FORÁNEA

*Se imparte en:*

ENES Juriquilla, Querétaro \*\*

*Duración:*

9 semestres



**¿Qué es?** Este(a) profesional contribuye en el área de órtesis y prótesis mediante el diseño, la innovación, la adaptación, manejo, adecuación e implementación de tecnologías ortoprodetésicas, actuales y emergentes, en la búsqueda de una mejor calidad de vida, principalmente para las personas que tienen una discapacidad del sistema neuro-músculo-esquelético.

**¿Qué hace?** Valora, planea, gestiona administra y aplica diversas estrategias para beneficiar y atender a las personas que requieren dispositivos órtesicos y protésicos, tanto a nivel regional, nacional e internacional.

**¿Dónde lo hace?** Puede desempeñarse en instituciones de atención a la salud, incluyendo servicios hospitalarios públicos y privados, en los comercios que distribuyen órtesis y prótesis, para su prescripción, fabricación y adaptación y en el campo de la investigación y docencia.

**Forma de Ingreso:** Si cumples con los requisitos del proceso interno de selección podrás ingresar a esta licenciatura desde el primer semestre, sin que sea necesario cursar ninguno en tu carrera de origen.

Al realizar el Pase Reglamentado y solicitar Órtesis y Prótesis, el sistema te pedirá elegir una carrera de origen. En este caso deberás seleccionar alguna en Sistema Escolarizado del Área I: Ciencias Físico-Matemáticas y de las Ingenierías o del Área II: Ciencias Biológicas, Químicas y de la Salud.

Adicionalmente, deberás cumplir con el proceso interno de selección que establece el plan de estudios y que incluye un examen de matemáticas, física y biología, un examen de comprensión de textos en español y en inglés, un examen psicométrico y una entrevista. Para mayor información consulta la sección Oferta Educativa/ Órtesis y Prótesis/ Requisitos de Admisión en la página: [www.enesjuriquilla.unam.mx/](http://www.enesjuriquilla.unam.mx/)

En caso de no ser aceptado podrás continuar con la licenciatura de origen que elegiste.

## PSICOLOGÍA

**\*ALTA DEMANDA**

### Se imparte en:

- Facultad de Psicología, CDMX\*
- FES Iztacala, Edo. Mex.
- FES Zaragoza, Edo. Mex. \*

### Duración:

8 semestres  
8 semestres  
8 semestres

*También se imparte en el Sistema de Universidad Abierta en la Facultad de Psicología y en la Modalidad A Distancia en la FES Iztacala.*

**¿Qué es?** Este(a) profesionista tiene una visión sólida y actualizada, plural y crítica acerca de los campos de conocimiento y de la intervención profesional de la disciplina. Es capaz de identificar, valorar y proponer alternativas de prevención y solución para diversas situaciones derivadas de la interacción entre los individuos, grupos, instituciones y comunidades para el desarrollo del ser humano y la sociedad.

**¿Qué hace?** Detecta, evalúa, diagnóstica, planea, diseña, rehabilita, investiga y modifica comportamientos o interacciones disfuncionales, propone alternativas de prevención y solución de problemas y diseña y desarrolla planes y programas de capacitación.

**¿Dónde lo hace?** Su campo de trabajo es muy amplio, ya que puede desarrollarse en educación, salud y producción, entre otros medios, de ahí que labora en: institutos de investigación, laboratorios, escuelas, centros penitenciarios, etc.



## QUÍMICA

### Se imparte en:

- Facultad de Química, CDMX
- FES Cuautitlán, Edo. Mex.

### Duración:

- 9 semestres
- 9 semestres



**¿Qué es?** La licenciatura en química brinda una sólida formación integral (científica y tecnológica), familiarizada con el estudio científico de la materia, su estructura, sus transformaciones y relaciones con la energía, para que puedan crear nuevos productos o modificar los ya existentes.

**¿Qué hace?** Este (a) profesionista realiza las

siguientes actividades:

- Análisis e identificación de la estructura química de los productos puros o como constituyentes de mezclas.
- Elaboración y aplicación de normas de calidad para diferentes productos.
- Control de calidad de las materias primas, productos intermedios y productos terminados.
- Análisis y síntesis de productos químicos
- Investigación

**¿Dónde lo hace?** Labora en dependencias del sector público y gubernamental, como Secretarías de Salud, Medio Ambiente y Recursos Naturales, entre otras; en la industria petrolera, en centros de investigación, en la industria de la transformación, energéticos, metalmecánica, productos químicos inorgánicos, papel, textiles, plásticos, detergentes y pinturas, entre otros.

## QUÍMICA DE ALIMENTOS

**Se imparte en:**

Facultad de Química, CDMX

**Duración:**

9 semestres

**¿Qué es?** Es el/la profesionalista capaz de aplicar conocimientos de química y biología al desarrollo, optimización y control de productos alimenticios, desde la materia prima hasta el producto almacenado, incluyendo su comercialización.

**¿Qué hace?** Realiza control químico, fisicoquímico, microbiológico, nutricional, toxicológico y de calidad de los alimentos, desde las materias primas durante el proceso, hasta los productos terminados y en anaquel. También desarrolla nuevos productos, procesados y/o biosintéticos, hace evaluación, control, mejoramiento y adaptación de alimentos y sus componentes, aditivos y otros insumos.

**¿Dónde lo hace?**

Trabaja en la industria alimentaria y los servicios relacionados con ella:

- Manufactura de alimentos.
- Producción, pasteurización, rehidratación, homogeneización y embotellados de leche.
- Producción de crema, mantequilla y quesos.
- Molienda de trigo y nixtamal, entre otras.



## QUÍMICA E INGENIERÍA EN MATERIALES

\*CARRERA DE INGRESO INDIRECTO

**Se imparte en:**

Facultad de Química, CDMX\*

**Duración:**

9 semestres



materiales para determinar su uso.

**¿Qué es?** Es un (a) profesionalista con los conocimientos, habilidades y actitudes que le permiten entender, identificar y resolver los problemas relacionados con los materiales. Puede diseñar y obtener materiales con propiedades específicas, transformarlos a través de distintos procesos. Evalúa las características propias de los

**¿Qué hace?** Este (a) profesionalista realiza producción, investigación y desarrollo de materiales, tiene una visión integral que facilita su participación en proyectos de innovación y desarrollo de nuevos materiales con aplicaciones estructurales y/o funcionales de alto valor agregado.

**¿Dónde lo hace?** La Química e Ingeniería en Materiales tendrá una posición estratégica en el desarrollo de nuevas empresas dedicadas a la creación de materiales con propiedades especiales, que demandan otras tecnologías diferentes a las metalúrgicas, como la de cerámicos con aplicaciones en electrónica, los polímeros biodegradables y los biomateriales.

**Forma de Ingreso:** Esta carrera no estará disponible en el sistema de registro del Pase Reglamentado, pues su ingreso se realiza de manera posterior al primer semestre, a través del Proceso Interno de Selección.

Para cursarla deberás ingresar en alguna de las 5 carreras de la Facultad de Química (Ingeniería Química, Ingeniería Química Metalúrgica, Química, Química Farmacéutico Biológica o Química de Alimentos) y después de cursar los dos primeros semestres participar en el proceso interno de selección. El Comité Académico de la Licenciatura, elegirá a las o los 30 solicitantes con el mayor aprovechamiento y promedio. Los seleccionados se incorporarán a esta licenciatura a partir del tercer semestre.

Para participar se requiere que seas alumno regular y tengas un promedio mínimo de 8. Si deseas mayor información consulta <https://escolares.quimica.unam.mx>

En caso de no ser elegido, podrás continuar con tus estudios en la licenciatura de origen que estabas cursando.

## QUÍMICA FARMACEÚTICO BIOLÓGICA

**\*ALTA DEMANDA**

### Se imparte en:

- Facultad de Química, CDMX\*
- FES Zaragoza, Edo. Mex. \*

### Duración:

9 semestres  
10 semestres

**¿Qué es?** Tiene por objeto de estudio principios de química y biología que se aplican en la producción de bienes y a la prestación de servicios para la preservación de la salud, conservación del medio ambiente y el aprovechamiento de recursos naturales. Son los profesionales expertos en medicamentos y análisis clínicos.



**¿Qué hace?** Este (a) profesionista colabora en el equipo de salud, aplicando sus conocimientos de Química y Biología a la producción de bienes y la prestación de servicios para la preservación y recuperación de la salud. Tiene las habilidades para el manejo científico, sanitario, económico y ético de la producción de medicamentos y análisis clínicos.

**¿Dónde lo hace?** Labora en diversos campos asociados a la salud, como: diseño y desarrollo de fármacos y medicamentos, evaluación de eficacia y seguridad de los medicamentos, producción y control de fármacos, medicamentos y productos auxiliares para la salud, regulación sanitaria y ambiental.

Puede trabajar en diversas industrias como la química y la química farmacéutica, cosmética y biotecnológica, en laboratorios clínicos, hospitales y farmacias, etc.

## QUÍMICA INDUSTRIAL

**Se imparte en:**

FES Cuautitlán, Edo. Mex.

**Duración:**

8 semestres



**¿Qué es?** Es el/la profesional con conocimientos científicos y tecnológicos para realizar el análisis, desarrollo, control y evaluación de productos químicos de aplicación industrial, así como de la industria química, participando en asimilación y transferencia de tecnología.

**¿Qué hace?** Posee conocimientos teóricos como experimentales para colaborar en y con grupos de investigación para generar nuevos conocimientos y desarrollar nuevos procesos. Evalúa, modifica, reproduce y diseña métodos y técnicas experimentales con base en los recursos disponibles y los optimiza. Colabora en el desarrollo de tecnologías para el aprovechamiento integral y preservación de recursos naturales. Igualmente, en el desarrollo, transferencia y asimilación de tecnología que reduzca la dependencia del exterior.

**¿Dónde lo hace?** Labora en la industria de transformación, donde se elaboran productos de consumo industrial: como energéticos, o productos químicos inorgánicos, papel, textiles, plásticos, detergentes, pigmentos y pinturas, materias primas petroquímicas. También dentro de la industria extractiva y en productos de consumo humano de origen animal y vegetal.





## ADMINISTRACIÓN

**\*ALTA DEMANDA**  
**\*CARRERA FORÁNEA**

### Se imparte en:

- Facultad de Contaduría y Administración, CDMX\*
- Facultad de Contaduría y Administración, sede Oaxaca\*
- FES Cuautitlán, Edo. Mex.

### Duración:

8 semestres  
8 semestres  
9 semestres

*También se imparte en el Sistema de Universidad Abierta y en la Modalidad A Distancia en la Facultad de Contaduría y Administración.*

**¿Qué es?** Es el/la profesionalista que propicia la satisfacción de necesidades y el logro de objetivos de las instituciones públicas, privadas y sociales, a través del aprovechamiento adecuado de sus recursos, mediante la planeación, la organización, la dirección y el control en las distintas áreas funcionales: personal, finanzas, mercadotecnia, producción e informática.



**¿Qué hace?** Realiza planeación estratégica y diseño de estructuras administrativas acordes con los objetivos de la administración.

**¿Dónde lo hace?** Trabaja en organizaciones privadas, industriales, comerciales y de servicios. También en organismos públicos como el gobierno federal y entidades que lo componen, gobiernos estatales y municipales, además de organismos descentralizados y empresas paraestatales.

## ADMINISTRACIÓN AGROPECUARIA

\*CARRERA FORÁNEA

**Se imparte en:**

ENES León, Guanajuato\*

**Duración:**

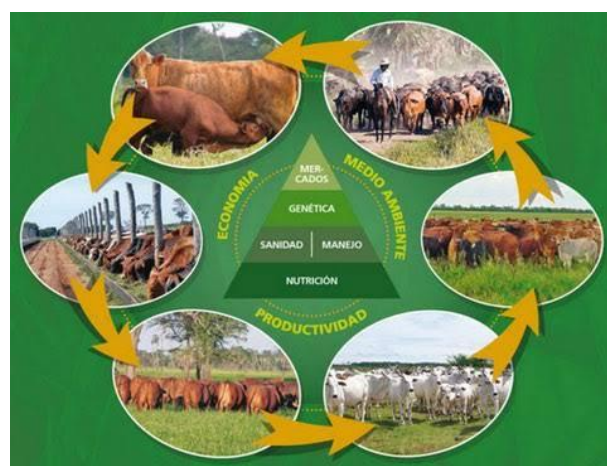
4 años

**¿Qué es?** Es el/la profesional en administración de empresas rurales capaz de detectar, analizar, emprender y administrar proyectos agrícolas, pecuarios, forestales, acuícolas, artesanales, turísticos y medioambientales, aplicando principios y técnicas económicas, financieras, mercadológicas y de desarrollo de recursos humanos que beneficien a las comunidades rurales del país.

**¿Qué hace?** Diseña y ejecuta proyectos productivos vinculados a las oportunidades de los mercados nacionales e internacionales, bajo modelos de sustentabilidad y beneficio social.

**¿Dónde lo hace?** Puede desempeñarse de manera independiente o como consultor, tanto en el sector público como en el privado, en todas aquellas áreas relacionadas con el sector rural, con apego a valores éticos y de identidad nacional. Interviene también en la gestión de certificaciones y sistemas de calidad requeridos.

Para mayor información, consulta la página <https://enes.unam.mx>



## ANTROPOLOGÍA

**Se imparte en:**

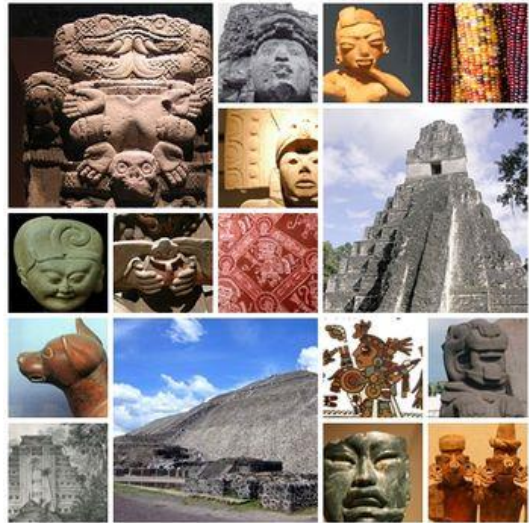
Facultad de Ciencias Políticas y Sociales, CDMX

**Duración:**

8 semestres

**¿Qué es?** Es el/la profesionalista capaz de comprender y brindar soluciones acordes a las necesidades y problemáticas del entorno social y cultural tomando como punto de partida la diversidad étnica y cultural del mundo contemporáneo.

**¿Qué hace?** Tiene los conocimientos, habilidades y actitudes necesarios para abordar diferentes temas y problemáticas socioculturales y antropológicas. Según el área de profundización seleccionada, se orienta hacia el trabajo en arqueología, antropología social, antropología física o lingüística antropológica. Además posee la capacidad de producir y analizar información empírica y es capaz de establecer el diálogo interdisciplinario para plantear soluciones adecuadas al contexto y entorno específicos en los que se desenvuelve.



**¿Dónde lo hace?** Se puede desempeñar laboralmente en los sectores público y social, ya sea en instituciones gubernamentales federales o estatales y municipales, o en asociaciones civiles, así como en centros educativos, culturales y de investigación. Al ser competente para comprender los fenómenos socioculturales e históricos, puede trabajar como especialista, consultor o asesor para diseñar, dirigir y operar políticas públicas en un diálogo respetuoso con otras ciencias y disciplinas, y con los diferentes actores sociales con quienes interactúa. Asimismo, tiene la capacidad para continuar una carrera académica a través de los posgrados que se imparten en México y en el extranjero. Puede dedicarse también a la docencia e investigación antropológicas.

## CIENCIAS DE LA COMUNICACIÓN

**Se imparte en:**

Facultad de Ciencias Políticas y Sociales, CDMX

**Duración:**

8 semestres

*También se imparte en el Sistema de Universidad Abierta y en la Modalidad A Distancia en la Facultad de Ciencias Políticas y Sociales.*



**¿Qué es?** Su quehacer profesional incluye la participación directa en los procesos de comunicación humana y particularmente, en los de la comunicación colectiva, lo cual implica investigar y analizar la información y los diversos mensajes emitidos por los medios de comunicación.

**¿Qué hace?** Recopila, analiza y sistematiza información para generar mensajes para prensa, radio, televisión, cine o internet. Estudia los fenómenos de la comunicación en sus distintos niveles y

medios para aplicar estos conocimientos en las áreas de docencia, investigación, producción, evaluación de mensajes, diseño de estrategias, campañas de publicidad, de comunicación y política organizacional.

**¿Dónde lo hace?** Puede laborar en empresas periodísticas, editoriales y radiodifusoras, en organizaciones no gubernamentales, partidos políticos, oficinas de prensa y relaciones públicas.

## CIENCIAS POLÍTICAS Y ADMINISTRACIÓN PÚBLICA

### Se imparte en:

- Facultad de Ciencias Políticas y Sociales, CDMX
- FES Acatlán, Edo. Mex.

### Duración:

8 semestres  
8 semestres

*También se imparte en el Sistema de Universidad Abierta y en la Modalidad A Distancia en la Facultad de Ciencias Políticas y Sociales.*

**¿Qué es?** Es el/la profesionalista capaz de explicar las relaciones que se establecen entre la sociedad civil y la sociedad política, con la capacidad de actuar en función de este conocimiento.

**¿Qué hace?** En el área de la Administración Pública contribuye al desempeño de las funciones propias del Estado, a la satisfacción de las necesidades y demandas de la sociedad, con la aplicación de teorías, métodos y técnicas de investigación en ciencias sociales y administración.

En el área de la Ciencia Política analiza las relaciones de poder entre los ciudadanos y las instituciones del Estado, los grupos políticos y las organizaciones sociales.



**¿Dónde lo hace?** Realiza su labor en despachos de asesoría al sector público en lo relativo a capacitación, investigaciones especializadas como auditorías. También desarrolla proyectos de inversión y análisis político, en despachos de consultoría en los ámbitos jurídico, económico- contable, administrativo y político; así como en la administración pública gubernamental.

## COMUNICACIÓN

**Se imparte en:**

FES Acatlán, Edo. Mex.

**Duración:**

9 semestres

**¿Qué es?** Es el o la profesional que, en el campo de la comunicación, identifica, analiza y diagnostica procesos de comunicación, así como diseña, produce y evalúa productos comunicativos empleando un pensamiento crítico, ético y social.



**¿Qué hace?** Atiende campos como: producción televisiva, radiofónica y de multimedios, periodismo escrito y electrónico, investigación en comunicación, docencia y comunicación organizacional. Desde el ejercicio libre colabora en la elaboración de campañas publicitarias, propagandísticas y sociales.

**¿Dónde lo hace?** Colabora en instituciones públicas y privadas como productor, realizador, guionista y diseñador, así como en investigación.

## COMUNICACIÓN Y PERIODISMO

**Se imparte en:**

FES Aragón, Edo. Mex.

**Duración:**

8 semestres

**¿Qué es?** Es el/la profesional capaz de analizar y evaluar críticamente el fenómeno de la comunicación, así como conocer las formas adecuadas que deben tener los mensajes y determinar a través de qué medios conviene difundirlos para que cubran mejor las necesidades de información de la población.

**¿Qué hace?** Analiza, comprende y maneja de manera crítica las principales teorías y las diferentes lógicas de organización del conocimiento en comunicación, aplicándolas en la investigación de los fenómenos comunicacionales.



**¿Dónde lo hace?** Ejerce su profesión fundamentalmente en agencias noticiosas, publicitarias y propagandísticas, organizaciones no gubernamentales, partidos políticos, oficinas de prensa y relaciones públicas. Su labor también se relaciona con la publicidad y la mercadotecnia, la comunicación multimedia y organizacional.

## CONTADURÍA

\*CARRERA FORÁNEA

### Se imparte en:

- Facultad de Contaduría y Administración, CDMX
- Facultad de Contaduría y Administración, sede Oaxaca\*
- FES Cuautitlán, Edo. Mex.

### Duración:

8 semestres
8 semestres
9 semestres

También se imparte en el Sistema de Universidad Abierta y en la Modalidad a Distancia en la Facultad de Contaduría y Administración.



**¿Qué es?** Es el/la profesionalista experto en las finanzas, especializado en lo relativo a la obtención y aplicación de recursos financieros de entidades en las áreas de tesorería, contabilidad, fiscal, contraloría y costos. Sus actividades se relacionan con áreas de especialización como: Finanzas, Contabilidad General, Impuestos, Contraloría y Académica.

**¿Qué hace?** Revisa de manera crítica y constructiva los estados financieros elaborados por la empresa (auditoría interna y auditoría externa), realiza, vigila y aplica la correcta práctica del pago de obligaciones fiscales y la planeación fiscal-financiera de las entidades, proporciona a las entidades públicas y privadas los elementos técnicos fiscales que soliciten.

financiera de las entidades, proporciona a las entidades públicas y privadas los elementos técnicos fiscales que soliciten.

**¿Dónde lo hace?** Puede trabajar tanto en el sector público como privado en las ramas: comercial, industrial y de servicios.



## DERECHO

**\*ALTA DEMANDA**

### *Se imparte en:*

- *Facultad de Derecho, CDMX\**
- *FES Acatlán, Edo. Mex. \**
- *FES Aragón, Edo. Mex.*

### *Duración:*

10 semestres  
10 semestres  
10 semestres

*También se imparte en el Sistema de Universidad Abierta en la Facultad de Derecho, en FES Acatlán y FES Aragón y en la Modalidad A Distancia en la Facultad de Derecho.*

**¿Qué es?** Es el/la profesional con los conocimientos y habilidades necesarias para comprender y resolver la problemática inherente a la disciplina jurídica, con una sólida conciencia de su responsabilidad y compromiso social para el logro de los fines y principios de la justicia, la equidad, el bien común y la paz social.



**¿Qué hace?** Puede desempeñarse en el ámbito de la Procuración y Administración de justicia, redactar contratos, testamentos y cualquier otro instrumento jurídico.

**¿Dónde lo hace?** Labora en tribunales administrativos como: de Justicia Fiscal y Administrativa, Superiores de Justicia de Primera y Segunda Instancia, Colegiados y Unitarios de Circuito, Juzgados de Distrito, de lo Contencioso Administrativo y Juntas Federales y Locales de Conciliación y Arbitraje, Tribunal Federal Electoral y Tribunal Agrario, Comisiones de Derechos Humanos, entre otras.

## DESARROLLO COMUNITARIO PARA EL ENVEJECIMIENTO

**Se imparte en:**

FES Zaragoza, Edo. Mex.

**Duración:**

4 años

Te da la opción de un nivel técnico (Técnico Profesional en Cuidados Gerontológicos), con una duración de dos años y medio

**¿Qué es?** Es el/la profesional que, a partir del trabajo interdisciplinario, tiene como propósito la explicación y comprensión del envejecimiento humano como un fenómeno complejo, conformado por una variedad de interrelaciones y como un proceso histórico, global, irreversible y dinámico que requiere para su estudio el entrecruzamiento de métodos y de conocimientos disciplinares, a fin de obtener una visión amplia que permita fortalecer el desarrollo social de los viejos en su entorno cotidiano (familiar y comunitario) incorporándolos como un capital indispensable.



**¿Qué hace?** Participa en la construcción de acciones sociales en materia de desarrollo comunitario, envejecimiento saludable, gestión social y educación para potenciar las capacidades de las personas en proceso de envejecimiento, favorecer su inclusión en la sociedad y resolver las necesidades que demanda esta población en diferentes contextos. Así mismo, desarrolla proyectos y programas para promover la participación ciudadana de las personas en proceso de envejecimiento a fin de favorecer su calidad de vida en los ámbitos comunitario e institucional.

**¿Dónde lo hace?** Puede desempeñarse como gestor, promotor, consultor y diseñador de programas y proyectos de manera independiente o en instituciones de desarrollo social privadas y públicas, tales como secretarías, procuradurías, institutos y comisiones nacionales, estatales y sus equivalentes en el espacio municipal. Adicionalmente puede participar en organizaciones de la sociedad civil como fundaciones, asociaciones e instituciones de asistencia, tanto nacionales como internacionales.

## DESARROLLO TERRITORIAL

\*CARRERA FORÁNEA

**Se imparte en:**

ENES León, Guanajuato\*

**Duración:**

4 años



**¿Qué es?** Es el/la profesional capaz de emplear elementos teórico-metodológicos para realizar el análisis de los territorios en sus distintas dimensiones: económica, socio-cultural, ambiental y político institucional, de manera integral, multidimensional y multisectorial, así como diseñar y promover políticas y estrategias de desarrollo de estos espacios como unidades de gestión, con una visión sistémica.

**¿Qué hace?** Realiza diagnósticos y evaluaciones de los problemas territoriales desde una perspectiva multidisciplinaria, participa en la

elaboración y ejecución de proyectos y estrategias dirigidas al logro de la competitividad del territorio, en sus distintas dimensiones: económica, social, medio ambiental y política, bajo el enfoque del desarrollo territorial. También efectúa evaluaciones de política pública, principalmente aquellas de carácter territorial en los distintos niveles de gobierno.

**¿Dónde lo hace?** Colabora en la formulación y aplicación de proyectos y estrategias de desarrollo territorial en diferentes niveles de gobierno. Participa en el sector privado analizando los procesos y proponiendo las innovaciones y vínculos productivos y comerciales que puede establecer con otros agentes del lugar, para lograr una mayor competitividad desde una perspectiva territorial. E igualmente efectúa diagnósticos y presentación espacial de los problemas y procesos sociales, económicos, culturales y ambientales a través de técnicas de cartografía y sistemas de información geográfica.

Deberás presentarte, de manera obligatoria, a un curso con una duración de 40 horas, que ofrece la ENES León, en el cual se lleva a cabo la inducción al modelo educativo y a las estrategias de aprendizaje que le son propias. Para mayor información consulta la página <https://enes.unam.mx>

## ECONOMÍA

### Se imparte en:

- Facultad de Economía, CDMX
- FES Acatlán, Edo. Mex.
- FES Aragón, Edo. Mex.

### Duración:

10 semestres  
10 semestres  
9 semestres

*También se imparte en el Sistema de Universidad Abierta en la Facultad de Economía y en la FES Aragón y en la Modalidad A Distancia en la Facultad de Economía.*

**¿Qué es?** Es el/la profesionalista capaz de evaluar de manera científica los fenómenos económicos de la realidad mexicana, mediante la comprensión de mecanismos de cómo opera la producción, la distribución, el intercambio y el consumo de bienes y servicios que satisfacen las necesidades de la sociedad, tanto en un contexto nacional como internacional.



**¿Qué hace?** Formula soluciones a los problemas económicos a partir de analizar el comportamiento de la producción, la distribución y el consumo en un mercado, tanto a nivel nacional como internacional.

**¿Dónde lo hace?** Presta sus servicios profesionales en Secretarías de Estado, organismos y empresas descentralizadas y de participación estatal, bancos, casas de bolsa, centros de educación superior y de investigación.

## ECONOMÍA INDUSTRIAL

\*CARRERA FORÁNEA

**Se imparte en:**

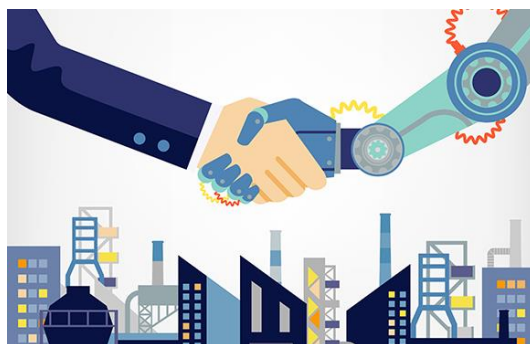
ENES León, Guanajuato\*

**Duración:**

8 semestres

Te da la opción de un nivel técnico (Técnico Econometrista, Técnico en Administración Industrial o Técnico en Desarrollo Regional).

**¿Qué es?** Este(a) profesionalista aplica sus conocimientos de planeación e ingeniería industrial para la correcta y fundada toma de decisiones en materia económica, financiera y de negocios.



**¿Qué hace?** Tiene las habilidades para modelar, simular e interpretar el comportamiento de las principales variables que inciden en el ámbito en el que se desempeña: industrial, comercial, financiero o de servicios; planea y desarrolla procesos productivos y de comercialización.

**¿Dónde lo hace?** Se desempeña en cargos gerenciales o de consultoría y participa en la toma de decisiones en las áreas de planeación, administración y finanzas. Algunas de las áreas donde presta sus servicios son: administración pública, instancias de planeación e instituciones de educación superior.

Al ingresar a la carrera tendrás que realizar un examen diagnóstico para identificar tu nivel de conocimientos en matemáticas, así como un examen de redacción en español, y en caso de no aprobarlo, deberás llevar un curso en el Centro de Idiomas. Asimismo se realizará un curso de inducción con una duración de 40 horas ofrecido por la ENES para los estudiantes de primer ingreso. Para mayor información consulta la página <https://enes.unam.mx>

## ESTUDIOS SOCIALES Y GESTIÓN LOCAL

\*CARRERA FORÁNEA

**Se imparte en:**

ENES Morelia, Michoacán\*

**Duración:**

8 semestres

**¿Qué es?** Es un (a) profesional sensible hacia la diversidad de problemas sociales en México, que enfoca su acción de forma ética y responsable hacia los grupos sociales más vulnerables, con un fuerte compromiso con la búsqueda del bien común y el bienestar social.

**¿Qué hace?** Tiene los conocimientos, habilidades y actitudes necesarios para comprender y proponer soluciones a problemáticas sociales y para desarrollar proyectos sociales alternativos para mejorar la calidad de vida y el bienestar social, involucrando la participación de una diversidad de actores sociales.

**¿Dónde lo hace?** Puede ocupar espacios laborales en entidades ya sea públicas, privadas, de la sociedad civil u organismos comúnmente denominados de desarrollo, donde se requiera gestionar proyectos y programas sociales participativos y colaborar en el diseño, implementación, monitoreo o evaluación del programa y proyectos sociales. Puede desempeñarse en la intervención y la acción social en ámbitos culturales, económicos, de expresión artística, de participación ciudadana o de solución de conflictos.



Para mayor información consulta la página [www.enesmorelia.unam.mx](http://www.enesmorelia.unam.mx)

## GEOGRAFÍA

**Se imparte en:**

Facultad de Filosofía y Letras, CDMX

**Duración:**

8 semestres

*También se imparte en el Sistema de Universidad Abierta en la Facultad de Filosofía y Letras.*

**¿Qué es?** Es el/la profesional que examina el espacio físico y social y participa en la planeación territorial y en el mejor aprovechamiento de los recursos naturales. Es muy importante su participación en la transformación de los espacios geográficos, urbanos, rurales y ambientales, para el uso racional de los recursos naturales y su conservación.



**¿Qué hace?** Es capaz de estudiar el espacio geográfico y las interacciones entre la naturaleza y la sociedad; plantear alternativas para futuros cambios que beneficien a la sociedad y al entorno, con fin de lograr un mejor ordenamiento territorial; mostrando sensibilidad frente a las problemáticas sociales y ambientales y respeto hacia las diferentes culturas que se desarrollan en cada entorno.

**¿Dónde lo hace?** Puede desempeñarse como docente o investigador en diversas instituciones educativas, en la administración pública, organizaciones civiles o iniciativa privada, en múltiples organismos que tienen a su cargo recursos naturales, cartografía, estudios ambientales o de población o planificación de territorios.

## GEOGRAFÍA APLICADA

\*CARRERA FORÁNEA

### Se imparte en:

Escuela Nacional Ciencias de la Tierra, CDMX  
ENES Mérida, Yucatán\*

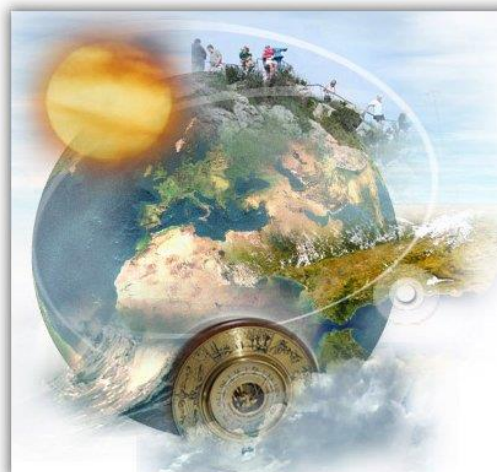
### Duración:

8 semestres  
8 semestres

**¿Qué es?** Es el/la profesionalista con una comprensión integral del espacio y de las relaciones complejas entre sus componentes naturales y socioeconómicos en sus distintas escalas geográficas, con capacidad para gestionar proyectos enfocados a la solución de problemas territoriales que mejoren la calidad de vida de nuestra sociedad, y con liderazgo para apoyar políticas públicas.

**¿Qué hace?** Posee un conocimiento experto de las relaciones complejas entre el territorio y sus componentes naturales, sociales, económicos, políticos y ambientales, que le permiten comprender y explicar su estructura, organización y funcionamiento desde una perspectiva multidimensional e integral. Puede laborar en el área de cartografía, planeación ambiental, gestión de riesgos, planeación regional, urbana y local, en la didáctica y en la geotecnología.

**¿Dónde lo hace?** Algunos de los ámbitos profesionales en que se desempeña en los sectores público y privado son: instancias de gobierno como Secretaría de Desarrollo Agrario, Territorial y Urbano (SEDATU), Secretaría de Economía (SE), Secretaría de Energía (SENER), también en consultoría privada, en empresas especializadas en consultoría territorial que elaboran atlas de riesgos, planes municipales de desarrollo urbano, programas de gestión ambiental; así como en organismos internacionales como la Organización Meteorológica Mundial, la Organización Mundial de la Salud, la Organización de Estados Americanos y en instituciones académicas.



Para mayor información consulta la página <http://enesmerida.unam.mx>



## INFORMÁTICA

\*CARRERA DE INGRESO INDIRECTO

\*CARRERA FORÁNEA

### Se imparte en:

- Facultad de Contaduría y Administración, CDMX\*
- Facultad de Contaduría y Administración, sede Oaxaca\*\*
- FES Cuautitlán, Edo. Mex.

### Duración:

8 semestres  
8 semestres  
9 semestres

*También se imparte en el Sistema de Universidad Abierta y en la Modalidad A Distancia en la Facultad de Contaduría y Administración.*

**¿Qué es?** Es el/la profesional capaz de crear y utilizar tecnologías de información y comunicación, para resolver los problemas de información en las organizaciones.



**¿Qué hace?** Vincula las áreas de la organización con la tecnología de información, aplicando el proceso administrativo y satisfaciendo las necesidades organizacionales relativas al uso y empleo de la información.

**¿Dónde lo hace?** Puede desarrollarse en los sectores públicos y privados, empresas bancarias, comerciales y de servicios, así como en organismos públicos, como gobierno federal y entidades que la componen, gobiernos estatales y municipales, organismos descentralizados y empresas paraestatales.

**Forma de Ingreso:** Si quieres cursar esta carrera en la **Facultad de Contaduría y Administración en Ciudad Universitaria** y cumples con los requisitos del proceso interno de selección, podrás ingresar desde el primer semestre, sin que sea necesario cursar ninguno en tu carrera de origen.

Al realizar el Pase Reglamentado y solicitar Informática, el sistema te pedirá elegir una carrera de origen. Deberás seleccionar Contaduría o Administración y participar en el concurso interno que realiza el área académica correspondiente. Los aspirantes deben tener conocimientos en matemáticas, tecnologías de la información y comunicación, así como dominio del idioma inglés a nivel de comprensión de lectura. Para mayor información consulta la página: <http://www.fca.unam.mx>, o manda un correo a [rohuitron@fca.unam.mx](mailto:rohuitron@fca.unam.mx) o [gguevara@fca.unam.mx](mailto:gguevara@fca.unam.mx). Si no eres seleccionado para Informática, continuarás con la licenciatura que elegiste originalmente (Contaduría o Administración).

Para la **Modalidad Abierta o a Distancia** ingresa a <http://suayedfca.unam.mx/nuevo-ingreso> y puedes enviar un correo a [alumnos-suayed@fca.unam.mx](mailto:alumnos-suayed@fca.unam.mx)

Si quieres cursar esta carrera en la **Facultad de Contaduría y Administración, sede Oaxaca** y cumples con los requisitos del proceso interno de selección, podrás ingresar desde el primer semestre, sin que sea necesario cursar ninguno en tu carrera de origen.

Al realizar el Pase Reglamentado y solicitar Informática, el sistema te pedirá elegir una carrera de origen. Deberás seleccionar Contaduría o Administración y registrarte en el concurso interno que incluye un examen de carácter presencial en la Ciudad de Oaxaca. Los aspirantes deben tener conocimientos en matemáticas, tecnologías de la información y comunicación, así como dominio del idioma inglés a nivel de comprensión de lectura. Para mayor información consulta la página: <http://www.fca.unam.mx> , o manda un correo a [proceso\\_oax@fca.unam.mx](mailto:proceso_oax@fca.unam.mx). Si no eres seleccionado para Informática, continuarás con la licenciatura que elegiste originalmente (Contaduría o Administración).

En la **FES Cuautitlán** la carrera es de ingreso directo.

## NEGOCIOS INTERNACIONALES

\*CARRERA DE INGRESO INDIRECTO

\*CARRERA FORÁNEA

### Se imparte en:

- Facultad de Contaduría y Administración, CDMX\*
- Facultad de Contaduría y Administración, sede Oaxaca\*\*
- ENES Juriquilla, Querétaro\*\*

### Duración:

8 semestres  
8 semestres  
8 semestres

**¿Qué es?** Es el/la profesionalista que cuenta con una visión interdisciplinaria y global, capaz de diseñar modelos de negocios, generar soluciones creativas a las necesidades operativas de las empresas que participan en el mercado mundial y promover el logro de objetivos en las organizaciones públicas, privadas y sociales vinculadas con los negocios internacionales.



**¿Qué hace?** Gestiona y promueve organizaciones que compitan en el mercado global, a través de la integración multicultural de equipos de trabajo, así como del diseño e instrumentación de estrategias y modelos administrativos que respondan ante un contexto económico internacional cambiante y complejo.

**¿Dónde los hace?** El campo de desarrollo profesional es amplio y diverso, puede prestar sus servicios en el sector privado, en empresas vinculadas al mercado global. En el sector público, en organismos de la administración pública federal, estatal o municipal que atiendan asuntos económicos y/o financieros que incidan en los negocios internacionales, como en las Secretarías de Economía, Relaciones Exteriores, Turismo, Energía, Banco Nacional de Comercio Exterior. En el sector privado en la industria aeroespacial, de telecomunicaciones, farmacéutica, médica, textil, automotriz, energética. Además de organismos internacionales como OMC, OCDE, FMI, entre otros.

**Forma de Ingreso:** Para estudiarla en la Facultad de Contaduría y Administración en Ciudad Universitaria, y cumples con los requisitos del proceso interno de selección podrás ingresar a esta licenciatura desde el primer semestre, sin que sea necesario cursar ninguno en tu carrera de origen.

Al realizar el Pase Reglamentado y solicitar Negocios Internacionales, el sistema te pedirá elegir una carrera de origen. En este caso deberás seleccionar la Licenciatura de Contaduría o de Administración, solicitar registro y acreditar el Proceso Interno de Selección. Deberás contar con la habilidad de comunicarte en forma verbal y escrita en el idioma inglés a un nivel intermedio y tener conocimientos generales de administración, ciencia política y social, economía, derecho y matemáticas. Consulta la página [www.fca.unam.mx](http://www.fca.unam.mx) o manda un correo a [mbarona@fca.unam.mx](mailto:mbarona@fca.unam.mx) o a [ivilla@fca.unam.mx](mailto:ivilla@fca.unam.mx). En caso de no ser seleccionado podrás continuar con tus estudios en la licenciatura de origen seleccionada.

Si quieres cursar esta carrera en la **Facultad de Contaduría y Administración, sede Oaxaca** y cumples con los requisitos del proceso interno de selección, podrás ingresar desde el primer semestre, sin que sea necesario cursar ninguno en tu carrera de origen.

Al realizar el Pase Reglamentado y solicitar Negocios Internacionales, el sistema te pedirá elegir una carrera de origen. Deberás seleccionar Contaduría o Administración y registrarte en el concurso interno que incluye un examen de carácter presencial en la Ciudad de Oaxaca. Los aspirantes deberán demostrar que cuentan con la habilidad de comunicarse en inglés en forma oral y escrita con un nivel intermedio, que les permita la comprensión auditiva y lectora del idioma, así como, tener conocimientos generales de administración, ciencia política y social, economía, derecho y matemáticas.

Para mayor información consulta la página: <http://www.fca.unam.mx> , o manda un correo a [proceso\\_oax@fca.unam.mx](mailto:proceso_oax@fca.unam.mx). Si no eres seleccionado para Informática, continuarás con la licenciatura que elegiste originalmente (Contaduría o Administración).

Si deseas ingresar en la **ENES Juriquilla**, y cumples con los requisitos del proceso interno de selección podrás ingresar a esta licenciatura desde el primer semestre, sin que sea necesario cursar ninguno en tu carrera de origen.

Al realizar el Pase Reglamentado y solicitar Negocios Internacionales, el sistema te pedirá elegir una carrera de origen. En este caso deberás seleccionar Contaduría o Administración en Sistema Escolarizado y deberás cumplir con los requisitos del proceso interno de selección, que incluyen un examen de conocimientos de matemáticas y del nivel de dominio en el idioma inglés, un examen psicométrico y una entrevista. De no ser elegido, continuarás en la licenciatura de origen que hayas solicitado.

Para mayor información consulta la sección Oferta Educativa/ Negocios Internacionales/ Requisitos de Admisión en la página: [www.enesjuriquilla.unam.mx](http://www.enesjuriquilla.unam.mx)

## PLANIFICACION PARA EL DESARROLLO AGROPECUARIO

**Se imparte en:**

FES Aragón, Edo. Mex.

**Duración:**

8 semestres

Te da la opción de un nivel técnico (Técnico Profesional en Formulación y Evaluación de Proyectos Agropecuarios).

**¿Qué es?** Es el/la profesional con visión interdisciplinaria que le permite conocer, entender y analizar los procesos de desarrollo económico, social y técnico, en relación con las condiciones sociales y económicas de la población, llevando a cabo la formulación, instrumentación, control, evaluación y promoción de programas de producción agropecuaria y desarrollo comunitario.

**¿Qué hace?** Colabora en la formulación de propuestas de participación de los productores en las instancias de planeación y definición de la política agropecuaria y forestal, a escalas regional y nacional, en el ámbito de los distritos de desarrollo rural y los centros de apoyo.

**¿Dónde lo hace?** Puede desarrollarse en centros de investigación y promoción del desarrollo rural, en dependencias federales, estatales y municipales encargadas de la elaboración de planes, programas y proyectos de desarrollo para el sector agropecuario.



## RELACIONES INTERNACIONALES

**\*ALTA DEMANDA**

### **Se imparte en:**

- *Facultad de Ciencias Políticas y Sociales, CDMX\**
- *FES Acatlán, Edo. Mex.*
- *FES Aragón, Edo. Mex.*

### **Duración:**

9 semestres  
9 semestres  
8 semestres

*También se imparte en el Sistema de Universidad Abierta en la Facultad de Ciencias Políticas y Sociales, en la FES Acatlán y en la FES Aragón y en la Modalidad A Distancia en la Facultad de Ciencias Políticas y Sociales.*

**¿Qué es?** Es el/la profesional con los elementos teórico-metodológicos que le permiten el análisis y la interpretación de la realidad internacional en los ámbitos político, económico, jurídico, social y cultural.



**¿Qué hace?** Elabora modelos descriptivos, explicativos y prospectivos de los procesos internacionales, desde su óptica interdisciplinaria, conformada por aspectos jurídicos, políticos, económicos sociales y culturales, complementándose por las especialidades de negocios internacionales, comercio internacional, turismo internacional, escenarios regionales, tráfico internacional y política exterior de México.

**¿Dónde lo hace?** Puede desempeñarse en la diplomacia, la administración pública federal y local, además de la iniciativa privada. Puede ejercer en dependencias de gobierno como la Secretaría de Relaciones Exteriores, de Economía, de Comunicaciones y Transportes.

## SOCIOLOGÍA

### Se imparte en:

- Facultad de Ciencias Políticas y Sociales, CDMX
- FES Acatlán, Edo. Mex.
- FES Aragón, Edo. Mex.

### Duración:

8 semestres  
9 semestres  
8 semestres

*También se imparte en el Sistema de Universidad Abierta y en la Modalidad A Distancia en la Facultad de Ciencias Políticas y Sociales.*

**¿Qué es?** Es el/la profesional que busca plantear alternativas viables para resolver problemas que las sociedades han generado en su devenir. Estudia la realidad social, analiza y explica el origen, el desarrollo y los cambios de los fenómenos sociales, en función de la interacción de individuos, grupos, clases, organizaciones y estructuras que dan lugar a las instituciones que integran la sociedad, determinando los efectos de tales asociaciones.

**¿Qué hace?** Detecta y busca soluciones para problemas relacionados con delincuencia, población, adicciones, pobreza, marginación, alimentación, educación, salud y desarrollo humano en conjunto.

**¿Dónde lo hace?** Puede desarrollarse en empresas privadas que realizan investigación y asesoría en las áreas social, económica y política; en organizaciones gubernamentales y no gubernamentales; en instituciones nacionales e internacionales que realizan actividades de desarrollo, instrumentación y apoyo a proyectos y demandas de la sociedad civil en los campos relacionados con derechos humanos, ecología y sociedades pluriétnicas.



## SOCIOLOGÍA APLICADA

\*CARRERA FORÁNEA

**Se imparte en:**

- ENES Mérida, Yucatán\*

**Duración:**

8 semestres



**¿Qué es?** Es el/la profesionalista con los conocimientos teóricos y metodológicos para realizar diagnósticos e implementar acciones que incidan y transformen las dinámicas sociales, para resolver conflictos interculturales, políticos, sociales y ambientales, buscando el bien común.

**¿Qué hace?** Este (a) profesionalista es capaz de analizar las interacciones sociales para reconocer

las necesidades y conflictos sociales, culturales, políticos, jurídicos, económicos y ambientales en las sociedades, y proponer gestiones y soluciones a los problemas encontrados. Investiga, genera conocimiento y propone políticas públicas en torno a temas importantes para el país como son: el fenómeno migratorio, los conflictos socioambientales, las relaciones de carácter sociopolítico y económico, los procesos de crecimiento y transformación urbano-regional, los cambios socioculturales y las asimetrías étnicas, los problemas vinculados a representaciones sociales sobre la salud por la mala alimentación (obesidad, diabetes, hipertensión), entre otras.

Puede especializarse en cuatro áreas de profundización: Sociología de la Diversidad, Sociología Política, Sociología Ambiental y Tecnociencia, y Sociología Urbana y Desarrollo Regional.

**¿Dónde lo hace?** Puede trabajar en instituciones públicas y privadas en el área de evaluación y diseño de proyectos, espacios de investigación aplicada, diseño de políticas públicas, elaboración de sondeos, planeación y gestión de problemas relacionados con el medio ambiente, entre otros.

Para mayor información consulta: <https://enesmerida.unam.mx>



## TRABAJO SOCIAL

**Se imparte en:**

*Escuela Nacional de Trabajo Social, CDMX*

**Duración:**

9 semestres

*También se imparte el Sistema de Universidad Abierta y en la Modalidad A Distancia en la Escuela Nacional de Trabajo Social.*

**¿Qué es?** Trabajo social es una disciplina que mediante su metodología de intervención contribuye al conocimiento y transformación de los procesos sociales para incidir en la participación de los sujetos y en el desarrollo social.



**¿Qué hace?** Este (a) profesionalista planea, administra, ejecuta, supervisa y evalúa programas y proyectos sociales. Diseña, desarrolla y evalúa formas y estrategias de intervención social en los niveles individual, grupal y comunitario.

**¿Dónde lo hace?** En el sector público se desempeña en niveles federal, estatal o municipal y en organismos descentralizados. En organizaciones sociales, labora en organismos no gubernamentales, instituciones de asistencia social, organizaciones y asociaciones civiles.

## TURISMO Y DESARROLLO SOSTENIBLE

\*CARRERA FORÁNEA

**Se imparte en:**

ENES León, Gto. \*

**Duración:**

10 semestres

**¿Qué es?** Es el/la profesionalista que contribuye al desarrollo social y económico de las comunidades turísticas, salvaguardando sus recursos naturales y culturales.



**¿Qué hace?** Posee los conocimientos y habilidades para diseñar, implementar y mejorar proyectos de desarrollo turístico integrales, que privilegien la protección de derechos humanos y naturales, el enfoque sostenible, la equidad de género, la inclusión social y la responsabilidad ética con la sociedad desde el equilibrio del entorno; en los ámbitos local, regional, nacional y global.

**¿Dónde lo hace?** Puede laborar en el sector turístico como lo son: la industria de la hospitalidad, de viajes, de alimentos y bebidas, y empresas conexas al turismo. También puede trabajar en instancias gubernamentales (municipal, estatal y nacional) realizando propuestas para el diseño, fortalecimiento e implementación de políticas públicas y culturales, así como en la gestión de proyectos en turismo con un enfoque de desarrollo sostenible.

Para mayor información consulta: <https://enes.unam.mx/turismoydesarrollo.html>



Elaborado por: Lic. Alicia Molina Maldonado

## ADMINISTRACIÓN DE ARCHIVOS Y GESTIÓN DOCUMENTAL

\*CARRERA FORÁNEA

### Se imparte en:

- Facultad de Filosofía y Letras, CDMX
- ENES Morelia, Michoacán\*

### Duración:

8 semestres  
8 semestres

Te da la opción de un nivel técnico (Técnico Profesional en Archivística), con una duración de cuatro semestres.

*También se imparte en la Modalidad A Distancia en la ENES Morelia.*

**¿Qué es?** Es el/la profesionista capaz de administrar archivos y gestionar documentos, usando la teoría y práctica archivística y los instrumentos de administración en un marco humanista, con un enfoque ético y una visión estratégica.



**¿Qué hace?** Implementa políticas archivísticas de gestión y administración que contribuyen al aprovechamiento, recuperación, custodia y salvaguarda de los documentos. Además, desarrolla y promueve en instituciones mejoras que contribuyen a hacer más eficiente, ágil y accesible la transmisión de la información, en beneficio de los usuarios.

**¿Dónde lo hace?** Desarrolla su actividad en los poderes ejecutivo y legislativo federal, estatal y municipal, órganos del poder judicial, organismos públicos autónomos, instituciones educativas, empresas, así como organismos no gubernamentales e instituciones religiosas. También puede incorporarse a la docencia en instituciones donde se formen técnicos o profesionistas del área.

Si te interesa cursarla en Morelia y requieres mayor información consulta la página: [www.enesmorelia.unam.mx](http://www.enesmorelia.unam.mx)

## ARTE Y DISEÑO

**\*ALTA DEMANDA**  
**\*CARRERA FORÁNEA**

### *Se imparte en:*

- Facultad de Artes y Diseño, Taxco, Guerrero\*\*
- ENES Morelia, Michoacán\*

### *Duración:*

8 semestres  
8 semestres

Te ofrece la opción de un nivel técnico (Técnico en Producción de la Imagen Digital) que dura cuatro semestres.

**¿Qué es?** Es el/la profesionalista capaz de producir mensajes comunicativos a través de la expresión artística plástica, en beneficio de su entorno, con una visión crítica, reflexiva, propositiva, ética y con sentido humano.

**¿Qué hace?** Crea y produce imágenes y objetos de expresión artística, con los que busca sensibilizar, comunicar, modificar, transformar y humanizar a la sociedad. Para ello, usa las herramientas tradicionales del arte y del diseño; así como las actuales tecnologías de la información y comunicación. Puede desarrollarse en diversas áreas: diseño editorial, fotografía, ilustración, tipografía, mercadotecnia, publicidad, gestión de proyectos, consultorías, investigación y docencia en el arte y el diseño, producción en escultura, pintura, gráfica, etc.



**¿Dónde lo hace?** Puede colocar su obra en el mercado artístico o comercial. Se desempeña de forma independiente o en agencias de publicidad, televisoras, casas productoras, despachos de diseño, casas de cultura, museos, galerías o áreas gubernamentales relacionadas con el arte y la cultura.

Para mayor información consulta las siguientes páginas: [www.fad.taxco.unam.mx](http://www.fad.taxco.unam.mx) o [www.enesmorelia.unam.mx](http://www.enesmorelia.unam.mx)

## ARTES VISUALES

**\*ALTA DEMANDA**

**Se imparte en:**

Facultad de Artes y Diseño, Xochimilco, CDMX\*

**Duración:**

8 semestres

**¿Qué es?** Es el/la profesionalista que crea discursos plásticos en las áreas de pintura, escultura, estampa, dibujo o fotografía.



Se orienta a la creación y la expresión artística, el análisis y crítica de su entorno; así como hacia el desarrollo, preservación y difusión del arte.

**¿Qué hace?** Las principales actividades a las que se dedica son: dibujo, pintura, escultura, estampa, vídeo, creación artística por computadora, performance, fotografía. También puede dedicarse a la investigación y la docencia de su área.

**¿Dónde lo hace?** Puede trabajar en diferentes instancias gubernamentales, en instituciones educativas, casas de cultura, museos, etc. Puede desarrollarse en alguna organización civil, del sector social o cultural. En el sector privado se desempeña en despachos de arte y diseño, en la industria editorial y de las artes gráficas. También en el trabajo en museografía o en escenografía para teatro, cine y televisión.

## BIBLIOTECOLOGÍA Y ESTUDIOS DE LA INFORMACIÓN

**Se imparte en:**

Facultad de Filosofía y Letras, CDMX

**Duración:**

8 semestres

*También se imparte en la Modalidad A Distancia en la Facultad de Filosofía y Letras.*



**¿Qué es?** Es el/la profesionalista capaz de planear, organizar y dirigir unidades de información: bibliotecas y centros de documentación.

**¿Qué hace?** Crea instrumentos y estrategias para organizar y obtener información generada en los distintos campos del saber y hacerla disponible para diferentes tipos de usuarios.

Fomenta el uso de la información, administra centros de documentación, planea los servicios, estudia y satisface las necesidades de los usuarios e integra nuevas tecnologías para la conservación y difusión de la información.

**¿Dónde lo hace?** Labora en organismos del sector público y privado, sobre todo en instituciones de educación superior, organizaciones gubernamentales e iniciativa privada.

## CANTO

### \*CARRERA CON PRERREQUISITOS

**Se imparte en:**

Facultad de Música, CDMX\*

**Duración:**

8 semestres

**¿Qué es?** Esta carrera prepara intérpretes de música clásica vocal, provistos de recursos teóricos y prácticos para abordar obras de diferentes períodos y escuelas de composición.

**¿Qué hace?** Las actividades principales que realiza son: participar como solista o miembro de un conjunto (grupo de cámara, coro sinfónico o coro de ópera) en conciertos, recitales y grabaciones; así como en actividades afines en teatro, cine, radio y televisión. También puede participar en la enseñanza, la dirección de coros, la investigación y la crítica musical.

**¿Dónde lo hace?** Generalmente se ejerce la carrera de forma independiente, interviniendo en espectáculos musicales y teatrales. También puede participar en servicios religiosos. Puede laborar en el área educativa, en la docencia o en la formación y dirección de grupos corales, preparación de conciertos, etc. Además colabora en la difusión cultural, dirigiendo espectáculos y conciertos.

**Prerrequisitos:** Para poder ingresar a la carrera deberás acreditar *el ciclo propedéutico en el área de canto* que tiene una duración de tres años, antes de realizar tu pase reglamentado. Para entrar a éste, participarás en el proceso de revalidación a través de una convocatoria anual. Consulta: [www.fam.unam.mx/campus/propedeutico.php](http://www.fam.unam.mx/campus/propedeutico.php) y para aclaración de dudas escribe al correo: [ingreso\\_licenciatura@fam.unam.mx](mailto:ingreso_licenciatura@fam.unam.mx). Te sugerimos revisar el vídeo informativo en <https://youtu.be/eFEoCPVOWRA>





## CINEMATOGRAFÍA

\*CARRERA DE INGRESO INDIRECTO

**Se imparte en:**

Escuela Nacional de Artes Cinematográficas, CDMX\*

**Duración:**

8 semestres



**¿Qué es?** Es el/la profesionalista con la sensibilidad, conocimientos y habilidades para realizar producciones cinematográficas, con la finalidad de crear conciencia en la sociedad ante las diversas problemáticas actuales.

**¿Qué hace?** Crea cine de animación, de ficción y documental. También se desarrolla en las áreas de guion, montaje, dirección de fotografía y arte, producción y diseño de sonido. Tiene un compromiso con la expresión artística, los valores estéticos y el proceso creativo; así como con las problemáticas económicas, sociales,

políticas y ecológicas que enfrenta México y el mundo en general.

**¿Dónde lo hace?** Puede incorporarse profesionalmente en muy diversos ámbitos, incluyendo: compañías productoras de cine, cooperativas y productoras independientes, estudios de postproducción de imagen y sonido, laboratorios cinematográficos, televisoras, así como universidades y centros educativos, como docente o investigador.

**Forma de Ingreso:** Para ingresar a esta carrera, tendrás que seleccionar cualquier licenciatura del Sistema Escolarizado que te interese, y una vez asignado e inscrito, deberás registrarte y participar en el proceso interno de selección, de acuerdo a la convocatoria que se publica en: <http://enac.unam.mx> y <http://www.enac-sigae.unam.mx/> y que incluye un examen de cultura general y problemas de México, un examen creativo y una entrevista con el Subcomité de Admisión.

En caso de no aprobar los requisitos adicionales de ingreso, podrás continuar tus estudios en la licenciatura de origen en que te inscribiste.

Únicamente podrás solicitar el ingreso durante primer y tercer semestre de tu carrera de origen. En caso de estar en tercer semestre, deberás ser alumno regular y tener un promedio mínimo de ocho.

## COMPOSICIÓN

\*CARRERA CON PRERREQUISITOS

**Se imparte en:**

Facultad de Música, CDMX\*

**Duración:**

8 semestres



**¿Qué es?** Es el/la profesionalista con habilidades para la creación musical, capaz de realizar obras originales de alto valor estético, enriqueciendo la cultura nacional y universal.

**¿Qué hace?** Se dedica a la creación musical para instituciones o para teatro, cine, radio, danza, multimedia o televisión. También realiza edición de partituras, arreglos musicales, producción, crítica musical, docencia e investigación en el área.

**¿Dónde lo hace?** Puede desarrollarse profesionalmente en el área privada, en la creación de obras musicales para teatro, cine, radio, danza, multimedia, televisión. En el ámbito público puede laborar en diferentes instituciones y desarrollarse en la docencia o investigación musical.

**Prerrequisitos:** Para poder ingresar a la carrera deberás acreditar *el ciclo propedéutico en el área de composición* que tiene una duración de tres años, antes de realizar tu pase reglamentado. Para entrar a éste, participarás en el proceso de revalidación a través de una convocatoria anual. Consulta: [www.fam.unam.mx/](http://www.fam.unam.mx/) y para aclaración de dudas escribe al correo: [ingreso\\_licenciatura@fam.unam.mx](mailto:ingreso_licenciatura@fam.unam.mx). Te sugerimos revisar el vídeo informativo en <https://youtu.be/eFEoCPVOWRA>

## DESARROLLO Y GESTIÓN INTERCULTURALES

\*CARRERA FORÁNEA

### Se imparte en:

- Facultad de Filosofía y Letras, CDMX
- ENES León, Guanajuato \*
- ENES Mérida, Yucatán\*

### Duración:

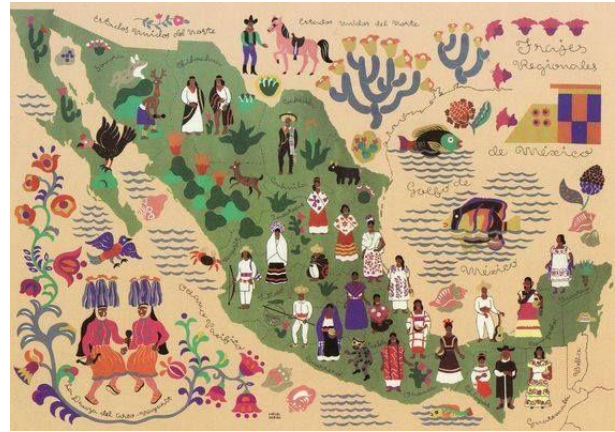
- 6 semestres
- 6 semestres
- 6 semestres

**¿Qué es?** Es el/la profesionalista con la sensibilidad, habilidades y conocimientos para promover el desarrollo de los diferentes grupos culturales que existen en nuestro país, en el marco de una nación multicultural, democrática y justa.

**¿Qué hace?** Promueve la convivencia constructiva y pacífica entre las diversas culturas que integran nuestro país. Favorece las condiciones de justicia, democracia y diálogo entre los pueblos indígenas, realiza mediación en los conflictos que puedan surgir entre distintas comunidades o con autoridades gubernamentales. Es un agente activo en la promoción de políticas públicas que conserven la diversidad cultural de México. Además se puede desarrollar en el área de docencia e investigación.

**¿Dónde lo hace?** Ejerce su profesión en instancias del gobierno federal o local. También participa en organismos civiles, organizaciones internacionales y partidos políticos. En el sector privado puede desempeñarse en empresas culturales, agencias de turismo y como consultor en mediación.

Para mayor información, si deseas cursarla en Guanajuato consulta la página <https://enes.unam.mx>, o para Yucatán <https://enesmerida.unam.mx>



## DISEÑO GRÁFICO

**\*ALTA DEMANDA**

**Se imparte en:**

FES Acatlán, Edo. Mex. \*

**Duración:**

9 semestres



**¿Qué es?** Es el/la profesional que crea, estructura y transmite mensajes por medio de la comunicación visual, valiéndose de símbolos, colores, texturas y formas.

**¿Qué hace?** Las actividades que realiza en su profesión son: diseño y elaboración editorial, de carteles y espectaculares promocionales, de material didáctico y educativo, de identificación corporativa, materiales para la publicidad, animación; diseño y programación de sitios web, ejercicio de la docencia e investigación en su área.

**¿Dónde lo hace?** Se desarrolla en áreas del sector público y privado, en instituciones gubernamentales, académicas, culturales, políticas, financieras, comerciales y asociaciones civiles. También puede

ejercer su profesión de manera independiente.

## DISEÑO Y COMUNICACIÓN VISUAL

**\*ALTA DEMANDA**

### Se imparte en:

- Facultad de Artes y Diseño, Xochimilco, CDMX\*
- FES Cuautitlán, Edo. Mex. \*

### Duración:

8 semestres
9 semestres

*También se imparte en la Modalidad A Distancia en la FES Cuautitlán.*



**¿Qué es?** Es el/la profesionalista que crea mensajes visuales, con el objetivo de impactar o crear expectación en el receptor, para la promoción comercial, la difusión cultural o de mensajes educativos.

**¿Qué hace?** Las actividades más frecuentes que realiza son: diseño y elaboración de carteles, folletos, volantes, catálogos, portadas de libros, discos, marquesinas, revistas, stands, escenografías, etc. aplicados en diferentes áreas, como son: difusión y promoción de productos y

servicios, producción editorial, ilustración, envase y embalaje. También puede dedicarse a la docencia e investigación en su área.

**¿Dónde lo hace?** Puede ejercer en cualquier ámbito, ya sea en instancias gubernamentales y en la iniciativa privada, sobre todo en la comercialización de productos y servicios; así como en la difusión masiva de mensajes en medios impresos, electrónicos y digitales. También puede ejercer su profesión de forma independiente.

## EDUCACIÓN MUSICAL

\*CARRERA CON PRERREQUISITOS

**Se imparte en:**

Facultad de Música, CDMX\*

**Duración:**

8 semestres

**¿Qué es?** Es el/la docente capaz de formar alumnos sensibles ante la música, de difundir y promover la cultura musical mexicana y de otros países occidentales.

**¿Qué hace?** Las actividades que realiza en su ejercicio profesional son: ser docente en diferentes niveles educativos, dirigir conjuntos corales e instrumentales, promover y difundir la cultura musical, diseñar programas de estudio en su área, formar cuadros docentes y realizar investigación musical.

**¿Dónde lo hace?** Ejerce su actividad profesional en instituciones públicas y privadas de educación preescolar, primaria, secundaria, bachillerato y escuelas privadas de música; así como en universidades y escuelas de música a nivel superior.

**Prerrequisitos:** Para poder ingresar a esta licenciatura deberás acreditar *el ciclo propedéutico en el área de educación musical* que tiene una duración de tres años, antes de realizar tu pase reglamentado. Para entrar a éste, participarás en el proceso de revalidación a través de una convocatoria anual.



Consulta la página [www.fam.unam.mx/](http://www.fam.unam.mx/) y para aclaración de dudas escribe al correo: [ingreso\\_licenciatura@fam.unam.mx](mailto:ingreso_licenciatura@fam.unam.mx). Te sugerimos revisar el vídeo informativo en <https://youtu.be/eFEoCPVOWRA>

## ENSEÑANZA DE INGLÉS

\*CARRERA CON PRERREQUISITOS

**Se imparte en:**

FES Acatlán, CDMX\*

**Duración:**

9 semestres



**¿Qué es?** Esta licenciatura forma docentes con un alto dominio de la lengua inglesa y que tengan una visión general de las manifestaciones culturales, históricas y literarias de los países angloparlantes.

**¿Qué hace?** Es docente en diferentes niveles educativos. Para el ejercicio de su profesión propone métodos de investigación y de enseñanza del inglés, analiza teorías y metodologías de lingüística y de didáctica. Desarrolla y evalúa planes y programas de estudio, diseña o adapta materiales y técnicas didácticas para contribuir al aprendizaje del inglés.

**¿Dónde lo hace?** Realiza sus actividades profesionales en instituciones educativas de cualquier nivel, tanto en el sector público como el privado; en el área de docencia, administración educativa y la investigación.

**Prerrequisitos:** Para ingresar a esta carrera es requisito aprobar el *Examen de Suficiente Dominio del Inglés* (Nivel B1+ del Marco Común Europeo de Referencia para las Lenguas) antes de realizar el pase reglamentado. Para información sobre las fechas del examen consulta la página [www.acatlan.unam.mx/licenciaturas/205](http://www.acatlan.unam.mx/licenciaturas/205), o envía un correo a [alumnoslei@acatlan.unam.mx](mailto:alumnoslei@acatlan.unam.mx) o [lei@acatlan.unam.mx](mailto:lei@acatlan.unam.mx)

De no cumplir con el requisito, no podrás inscribirte en esta licenciatura, por lo que el sistema considerará asignarte a la carrera que registraste como segunda opción u otra, en el que el cupo y tu trayectoria académica lo permitan.

## ENSEÑANZA DE (ALEMÁN), (ESPAÑOL), (FRANCÉS), (INGLÉS) O (ITALIANO) COMO LENGUA EXTRANJERA

\*CARRERAS CON PRERREQUISITOS

Estas carreras **no** se ofrecen en Sistema Escolarizado, únicamente se imparten en la Modalidad A Distancia en la FES Acatlán.

**Se imparten en:**

FES Acatlán, Edo. Mex. \*

**Duración:**

8 semestres

**¿Qué es?** Es el/la profesionista especializado en la enseñanza del idioma elegido, domina esta lengua y posee una visión general de las manifestaciones culturales, históricas y literarias de las comunidades que la hablan.

**¿Qué hace?** Es docente de la lengua en diferentes niveles educativos; analiza corrientes didácticas, psicopedagógicas y lingüísticas para la enseñanza de idiomas; diseña planes y programas de estudio, así como materiales didácticos. También participa en investigación.



**¿Dónde lo hace?** Realiza sus actividades profesionales en instituciones educativas de cualquier nivel, tanto en el sector público como el privado; en el área de docencia, administración educativa y la investigación.

**Prerrequisitos:** Es requisito aprobar con una calificación mínima de 8 en el *Examen de Dominio del Idioma* (equivalente al nivel C1 del Marco Común Europeo de Referencia para las Lenguas). antes de realizar el pase reglamentado. Deberás registrarte en <https://sites.google.com/pcpuma.acatlan.unam.mx/examenedominiolicelexamen-de-dominio?authuser=0>

Para mayores informes llama escribe al correo electrónico [licelsua@acatlan.unam.mx](mailto:licelsua@acatlan.unam.mx) o consulta la página <https://suayed.acatlan.unam.mx/licel/>

Estas carreras se imparten en la Modalidad a Distancia del SUAyED, por lo que también es requisito aprobar el Programa de Apoyo al Ingreso (PAI) en las fechas establecidas, en la página <https://pai.cuaieed.unam.mx>.

De no cumplir con estos requisitos, no podrás inscribirte en esta licenciatura, por lo que el sistema considerará asignarte a la carrera que registraste como segunda opción u otra, en el que el cupo y tu trayectoria académica lo permitan.



## ESTUDIOS LATINOAMERICANOS

**Se imparte en:**

Facultad de Filosofía y Letras, CDMX

**Duración:**

8 semestres

**¿Qué es?** Es una carrera de carácter interdisciplinario cuyo objeto de estudio es América Latina, en su formación socio-cultural y el análisis de su situación actual, desde la historia, la filosofía y la literatura.

**¿Qué hace?** Este/a profesionista ubica su campo de acción en el ámbito educativo, como docente e investigador, y en los sectores público y privado, como analista, asesor, escritor o difusor cultural. Atiende problemas sociales y de desarrollo en diferentes comunidades urbanas o rurales.

**¿Dónde lo hace?** Puede ejercer su profesión en el ámbito de la educación media y superior, en instituciones que realizan investigación o en organismos públicos y privados que atienden diversas problemáticas sociales. También puede trabajar en la diplomacia, en diversos organismos internacionales.



## ETNOMUSICOLOGÍA

\*CARRERA CON PRERREQUISITOS

**Se imparte en:**

Facultad de Música, CDMX\*

**Duración:**

8 semestres

**¿Qué es?** Esta carrera prepara investigadores abocados al estudio y registro de diferentes culturas musicales, poniendo énfasis en las que conforman nuestro país.

**¿Qué hace?** Su preparación en música y ciencias sociales permite al etnomusicólogo desarrollar tareas de registro, análisis musical, histórico y sociocultural de las distintas manifestaciones musicales. También participa en la difusión y promoción de la música y colabora en la docencia e investigación en su área.

**¿Dónde lo hace?** Labora en diversas instituciones de enseñanza superior y de investigación, así como en instituciones gubernamentales de difusión de la cultura.



**Prerrequisitos:** Para poder ingresar a esta carrera deberás acreditar *el ciclo propedéutico en el área de etnomusicología* que tiene una duración de tres años, antes de realizar tu pase reglamentado. Para entrar a éste, participarás en el proceso de revalidación a través de una convocatoria anual. Consulta: [www.fam.unam.mx/](http://www.fam.unam.mx/) y para aclarar dudas escribe a: [ingreso\\_licenciatura@fam.unam.mx](mailto:ingreso_licenciatura@fam.unam.mx). Te sugerimos revisar el vídeo informativo en <https://youtu.be/eFEoCPVOWRA>

## FILOSOFÍA

### Se imparte en:

- Facultad de Filosofía y Letras, CDMX
- FES Acatlán, Edo. Mex.

### Duración:

8 semestres
8 semestres

*También se imparte en el Sistema de Universidad Abierta en la Facultad de Filosofía y Letras.*

**¿Qué es?** Esta carrera forma profesionistas que, a través de la enseñanza, la investigación y la difusión de teorías, argumentos, sistemas y problemas filosóficos, transmiten valores fundamentales de la cultura y contribuyen al desarrollo de la conciencia crítica e histórica de la sociedad y a la formación integral de las personas.

**¿Qué hace?** Entre las principales actividades que realiza están la docencia, la investigación, la difusión de la cultura a través de medios de comunicación, publicación de ensayos, artículos y libros.

**¿Dónde lo hace?** Labora en instituciones educativas públicas y privadas, realizando docencia, asesoría e investigación. También se desarrolla en el sector privado, en la producción editorial, la difusión cultural, el periodismo y la crítica literaria.



## GEOHISTORIA

\*CARRERA FORÁNEA

**Se imparte en:**

ENES Morelia, Michoacán\*

**Duración:**

4 años

Te da la opción de un nivel técnico (Técnico en Manejo de Información Geográfica), que dura cuatro semestres.

**¿Qué es?** Es el/la profesionalista que atiende la planificación y el buen uso del territorio de las diversas poblaciones. Se encarga de la formulación y el manejo de proyectos territoriales integrados, geográficos e históricos para dar solución a los problemas de inequidad y pobreza que existen en nuestro país.

**¿Qué hace?** A partir de una comprensión de los procesos históricos que explican cómo y por qué los grupos sociales usan de una u otra manera su territorio, este profesionalista analiza los espacios proveedores de recursos que permitan el despliegue de asentamientos humanos y su necesaria infraestructura de comunicaciones y transporte, para optimizar el uso del espacio con miras a mejorar la calidad de vida de la población.



**¿Dónde lo hace?** En entidades de gobierno ligadas al ordenamiento ecológico o a la conformación del territorio y sus límites. También puede trabajar en organizaciones civiles o ser asesor independiente. Otra área de desarrollo puede ser la investigación o la docencia, que realiza en instituciones educativas de diferentes niveles.

Para mayor información consulta la página web: [www.ensmorelia.unam.mx](http://www.ensmorelia.unam.mx)

## HISTORIA

### Se imparte en:

- Facultad de Filosofía y Letras, CDMX
- FES Acatlán, Edo. Mex

### Duración:

8 semestres  
8 semestres

*También se imparte en el Sistema de Universidad Abierta en la Facultad de Filosofía y Letras.*

**¿Qué es?** Esta licenciatura forma profesionistas capaces de transmitir los conocimientos históricos y de aplicar herramientas conceptuales y técnicas para investigar e interpretar el pasado de la humanidad, reflexionar críticamente sobre él y relacionarlo con el presente, siendo capaces de intervenir responsablemente en la transformación de la sociedad.



**¿Qué hace?** Se dedica a la investigación, a la docencia, a la difusión de la historia y la cultura. También puede participar como analista o asesor en diversas áreas.

**¿Dónde lo hace?** Trabaja en la docencia e investigación en universidades, institutos y centros educativos. La difusión de la cultura y la historia la desarrolla en museos, editoriales y medios de comunicación. También es posible el ejercicio independiente de la profesión, como asesor o analista.

## HISTORIA DEL ARTE

\*CARRERA FORÁNEA

**Se imparte en:**

ENES Morelia, Michoacán\*

**Duración:**

8 semestres

También te ofrece la opción de un nivel técnico (Técnico en Gestión y Difusión del Patrimonio Cultural), con una duración de cuatro semestres.



**¿Qué es?** Es el/la profesional dedicado al estudio, enseñanza, investigación y difusión de las artes plásticas, su historia y su explicación.

**¿Qué hace?** Lleva a cabo el inventario, la catalogación, difusión, administración y defensa del patrimonio artístico, con una perspectiva humanista, social y visual. Tiene las habilidades para manejar, conservar y exhibir el patrimonio cultural; puede desempeñarse en el periodismo cultural y como editor o investigador iconográfico; es capaz de desarrollar proyectos culturales,

proponer políticas culturales y brindar asesorías en su ámbito. También puede desarrollarse en la docencia de su área de conocimiento.

**¿Dónde lo hace?** Trabaja en galerías de arte, curadurías, museos, zonas arqueológicas, casas de la cultura, consejos de cultura estatales e instituciones relacionadas con la promoción y difusión artística y cultural (Instituto Nacional de Antropología e Historia, Instituto Nacional de Bellas Artes, entre otras). La docencia e investigación puede ejercerla en instituciones educativas públicas y privadas.

Si deseas mayor información consulta la página web [www.enesmorelia.unam.mx](http://www.enesmorelia.unam.mx)

## INSTRUMENTISTA

**\*CARRERA CON PRERREQUISITOS**

**Se imparte en:**

Facultad de Música, CDMX\*

**Duración:**

8 semestres

**Instrumentos:** acordeón, arpa, clarinete, clavecín, contrabajo, corno, fagot, flauta dulce, flauta transversa, guitarra, oboe, órgano, percusiones, saxofón, trombón, trompeta, tuba, viola, violín o violoncello.



**¿Qué es?** Esta carrera forma especialistas en la técnica, repertorio y estilística de la música instrumental, preparándolos para la interpretación musical y para ser un enlace entre el compositor y el público.

**¿Qué hace?** Se desempeña tanto en su participación en recitales, conciertos como solista o como miembro de una orquesta; así como en la investigación, crítica musical y docencia.

**¿Dónde lo hace?** Puede integrarse a todo tipo de formaciones orquestales o camerísticas, así como en espectáculos musicales. También puede desempeñarse en empresas de teatro, radio, cine, televisión, comerciales, salas de conciertos y estudios de grabación. Además, puede laborar en instituciones educativas de todos los niveles.

**Prerrequisitos:** Para poder ingresar a esta carrera deberás acreditar *el ciclo propedéutico en el área de instrumentista* que tiene una duración de tres años, antes de realizar tu pase reglamentado.

Para entrar a éste, participarás en el proceso de revalidación a través de una convocatoria anual. Consulta la página: [www.fam.unam.mx](http://www.fam.unam.mx) y para aclaración de dudas escribe al correo electrónico: [ingreso\\_licenciatura@fam.unam.mx](mailto:ingreso_licenciatura@fam.unam.mx). Te sugerimos revisar el vídeo en <https://youtu.be/eFEoCPVOwRA>

## LENGUA Y LITERATURA HISPÁNICAS

### Se imparte en:

- Facultad de Filosofía y Letras, CDMX
- FES Acatlán, Edo. Mex.

### Duración:

8 semestres  
8 semestres

*También se imparte en el Sistema de Universidad Abierta en la Facultad de Filosofía y Letras.*

**¿Qué es?** Es el experto/a en estudiar la estructura, el desarrollo histórico y la reproducción social de la lengua española. Además, analiza e interpreta, desde diversas perspectivas teóricas y literarias, la evolución de las literaturas hispánicas (mexicana, española e iberoamericana).

**¿Qué hace?** Los campos de acción profesional más importantes de este profesionista son: la docencia, la investigación y la difusión de la cultura. Participa también en el proceso editorial, como corrector de estilo, en creación literaria y asesoría editorial.



Presta asesoría en agencias de publicidad o medios de comunicación, colaborando también en la adaptación de textos. Elabora diccionarios y lexicones requeridos en diversas áreas y puede desarrollarse como perito o crítico literario.

**¿Dónde lo hace?** La docencia e investigación la ejerce en instituciones educativas de diversos niveles. Sus actividades en la difusión de la cultura puede desarrollarlas en medios masivos de comunicación e instancias gubernamentales. También trabaja en la industria editorial.



**LENGUA Y LITERATURA MODERNAS**  
(Letras Alemanas, Francesas, Inglesas,  
Italianas o Portuguesas)

**\*CARRERAS CON PRERREQUISITOS**

**Se imparten en:**

Facultad de Filosofía y Letras, CDMX\*

**Duración:**

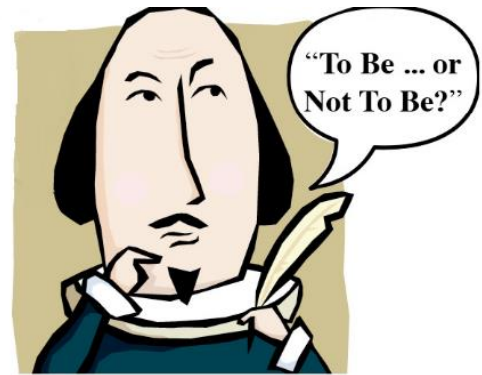
8 semestres

*Letras Inglesas también se imparte en el Sistema de Universidad Abierta en la Facultad de Filosofía y Letras.*

**¿Qué es?** Es el/la profesionalista dedicado al estudio y conocimiento de la cultura y las formas de expresión orales y escritas de los países en que se hablan estas lenguas, sobre todo a través de sus creaciones literarias.

**¿Qué hace?** Puede desempeñarse en la literatura, la crítica literaria, la docencia, la investigación, la traducción, la edición y en la difusión de la cultura.

**¿Dónde lo hace?** La docencia e investigación puede desarrollarla en instituciones educativas públicas o privadas. También trabaja en organismos nacionales e internacionales que requieran servicios de traducción y redacción de textos en el idioma. Además, labora en revistas, periódicos, bibliotecas públicas, cine, radio, televisión y editoriales.



**Prerrequisitos:** Para ingresar a Letras Inglesas, Francesas o Alemanas deberás aprobar el **examen de suficiente dominio de la lengua** elegida y una entrevista. Para Letras Italianas o Portuguesas deberás aprobar un **examen de habilidades deseables** y una entrevista. Consulta los detalles en: <http://modernas.filos.unam.mx/ingreso/> o en la página web: <http://modernas.filos.unam.mx/inicio/aspirantes/convocatorias-para-examen-o-entrevista-de-prerrequisito/>

Los aspirantes sólo podrán inscribirse en una convocatoria para una lengua extranjera, una vez al año.

Para *Letras Inglesas en la modalidad abierta*, deberás acreditar el **examen de dominio de inglés**, registrándote antes del 13 de abril en el correo: [lingsuayed@filos.unam.mx](mailto:lingsuayed@filos.unam.mx)

De no cumplir con dichos requisitos, no podrás inscribirte en la licenciatura, por lo que el sistema considerará asignarte a la carrera que registraste como segunda opción u otra, en el que el cupo y tu trayectoria académica lo permitan.

## LETRAS CLÁSICAS

**Se imparte en:**

Facultad de Filosofía y Letras, CDMX

**Duración:**

8 semestres



**¿Qué es?** Es el/la profesionalista que conoce a profundidad las lenguas y literaturas griega y latina, en su contexto histórico-social; lo que le permite analizar y difundir su influencia en la cultura occidental, en especial, en la mexicana.

**¿Qué hace?** El licenciado (a) en letras clásicas investiga y difunde la cultura, la lengua, la literatura y la historia grecolatinas. Su actividad profesional puede desarrollarse en

la docencia, la investigación, la traducción o el campo editorial.

**¿Dónde lo hace?** Ejerce la docencia e investigación en instituciones educativas públicas o privadas. También realiza trabajo de catalogación de textos en bibliotecas, o de redacción, traducción o corrección de estilo en el campo editorial.

## LINGÜÍSTICA APLICADA

\*CARRERA CON PRERREQUISITOS

**Se imparte en:**

**Duración**

Escuela Nacional de Lenguas, Lingüística y Traducción, CDMX \* 8 semestres

**¿Qué es?** Es el (la) profesionista especializado en la enseñanza de la lengua elegida y que tiene un alto dominio de ésta, lo que le permite entender y ayudar a resolver problemas humanos relacionados con el lenguaje y las lenguas.

**¿Qué hace?** En un mundo en el que la movilidad social es cada vez mayor, crece la demanda de especialistas en la enseñanza de idiomas, por lo que este profesionista desempeñará una importante labor. Es docente de la lengua en diferentes niveles educativos, tanto de manera presencial, mixta y en línea. Es capaz de incorporar las nuevas tecnologías en la enseñanza del idioma y puede especializarse en: diseño y evaluación de programas de estudio, docencia en ambientes virtuales, o diseño de instrumentos de evaluación. También puede desarrollarse en el área de la investigación.



**¿Dónde lo hace?** Realiza su labor profesional en instituciones educativas de cualquier nivel, tanto en el sector público como el privado; tanto en forma presencial como en línea.

**Prerrequisitos:** Para ingresar esta carrera deberás aprobar en línea un **examen de dominio intermedio de la lengua** (Nivel B1+ del Marco Común Europeo de Referencia para las Lenguas, según la definición del Consejo de Europa.) (en alemán, francés o inglés) y presentarte a una entrevista. El examen, en su parte escrita, consta de: comprensión de lectura, comprensión auditiva, gramática y vocabulario, así como producción escrita. En caso de haber aprobado el examen escrito recibirás una invitación para presentarte a una entrevista que será realizada en la lengua objeto de estudio, y deberás aprobar también la parte correspondiente a la producción oral.

De no cumplir con dichos requisitos, no podrás inscribirte en esta licenciatura, por lo que el sistema considerará asignarte a la carrera que registraste como segunda opción u otra, en el que el cupo y tu trayectoria académica lo permitan. Sólo podrás presentar el examen una vez al año.

Para mayor información, consulta <http://enallt.unam.mx/linguistica/licenciatura/aspirantes> o envía un correo a [coordinacionlla@enallt.unam.mx](mailto:coordinacionlla@enallt.unam.mx)

## LITERATURA DRAMÁTICA Y TEATRO

**Se imparte en:**

Facultad de Filosofía y Letras, CDMX

**Duración:**

8 semestres



**¿Qué es?** Es el/la profesionalista experto en el arte teatral, quien se puede especializar en la actuación, dirección de escena, dramaturgia, docencia o crítica dramática.

**¿Qué hace?** Puede desempeñarse en el ámbito educativo, como docente e investigador. En el ámbito cultural, como administrador y gestor en casas de la cultura, museos o instancias gubernamentales. En el ámbito artístico, como actor, dramaturgo, productor, locutor, crítico o conductor en diferentes medios de comunicación.

**¿Dónde lo hace?** Su principal labor la realiza en el teatro, como actor, creador de textos, adaptador, director, etc. Pero también puede incursionar en diferentes medios de comunicación, como cine, televisión, radio y medios impresos.

Tiene la posibilidad de trabajar en la difusión de la cultura en museos o casas de la cultura. Además, puede ejercer la docencia e investigación en instituciones educativas públicas o privadas.

## LITERATURA INTERCULTURAL

\*CARRERA FORÁNEA

**Se imparte en:**

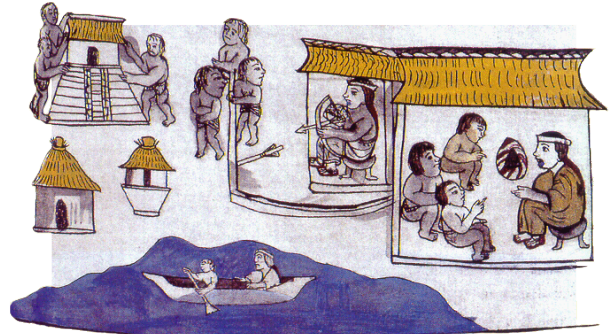
ENES Morelia, Michoacán\*

**Duración:**

8 semestres

También te da la opción de un nivel técnico en Procesos Editoriales, con una duración de cuatro semestres.

**¿Qué es?** Es el/la profesionalista que estudia los procesos interculturales que conforman la cultura mexicana, mediante el conocimiento profundo de la literatura, tanto oral como escrita. Se basa en el análisis de las *literaturas hispánicas* (mexicana, española e iberoamericana), *clásica y neolatina* (griega y romana), e *indígena* (en especial náhuatl y purépecha), con una visión humanista, que busca identificar y ofrecer respuestas a problemas socioculturales de México y ayudar a preservar nuestro patrimonio e identidad cultural.



**¿Qué hace?** Se ocupa de la investigación y estudio de las tradiciones orales y escritas de nuestro país (algunas en peligro de extinción), con el fin de rescatarlas y entenderlas. En la industria editorial puede realizar elaboración, análisis, traducción y redacción de textos. También se dedica a la crítica literaria; a la difusión de la cultura y a la docencia.

**¿Dónde lo hace?** La docencia e investigación la ejerce en instituciones educativas de diversos niveles. Sus actividades en la difusión de la cultura puede desarrollarlas en medios masivos de comunicación e instancias gubernamentales. También trabaja en la industria editorial.

Si deseas mayor información consulta la página web: [www.enesmorelia.unam.mx](http://www.enesmorelia.unam.mx)

## MÚSICA Y TECNOLOGÍA ARTÍSTICA

\*CARRERA CON PRERREQUISITOS

\*CARRERA FORÁNEA

**Se imparte en:**

ENES Morelia, Michoacán\*\*

**Duración:**

8 semestres

También te da la opción de un nivel técnico en Diseño Sonoro o en Producción Musical Digital, que dura cuatro semestres.

**¿Qué es?** Es el/la profesional competente para la creación, interpretación y producción musical, utilizando diversas tecnologías. Cuenta con una visión holística y una perspectiva histórico-social que le permite emprender y gestionar proyectos de carácter artístico y musical, respondiendo a las necesidades de la población.

**¿Qué hace?** Puede desempeñarse como compositor, intérprete, arreglista, artista y diseñador sonoro. También como programador de instrumentos musicales electrónicos y software musical, así como diseñador y operador de sistemas de audio. Colabora en proyectos de investigación e innovación artística, así como en la gestión de organizaciones artístico-culturales para la preservación y el acrecentamiento del patrimonio artístico musical del país.



**¿Dónde lo hace?** Trabaja en instituciones, organizaciones culturales y de entretenimiento, como grupos o bandas musicales, compañías productoras de cine, video, publicidad, casas disqueras y medios de comunicación audiovisuales y digitales. También en estudios de grabación, compañías productoras de conciertos, de espectáculos y de productos multimedia.

**Prerrequisitos:** Para ingresar a esta licenciatura, deberás acreditar las evaluaciones requeridas en la convocatoria publicada, que incluyen: un examen de conocimientos musicales generales (teoría musical, solfeo, armonía y contrapunto y lenguaje musical) y una evaluación de área específica, que consiste en la interpretación de una composición propia y original, un examen práctico de solfeo y una exposición de motivos ante una Comisión Evaluadora. Para mayor información consulta: [www.enesmorelia.unam.mx/licenciaturas/musica-y-tecnologia-artistica](http://www.enesmorelia.unam.mx/licenciaturas/musica-y-tecnologia-artistica), escribe a los correos electrónicos: [coordinacion\\_humanidadesyartes@enesmorelia.unam.mx](mailto:coordinacion_humanidadesyartes@enesmorelia.unam.mx) y [coordinacion\\_musica@enesmorelia.unam.mx](mailto:coordinacion_musica@enesmorelia.unam.mx) o en los números telefónicos 55-5628-0599 y en Morelia al 443 689 350.

De no cumplir con dichos requisitos, no podrás inscribirte en esta licenciatura, por lo que el sistema considerará asignarte a la carrera que registraste como segunda opción u otra, en el que el cupo y tu trayectoria académica lo permitan.

## PEDAGOGÍA

### Se imparte en:

- Facultad de Filosofía y Letras, CDMX
- FES Acatlán, Edo. Mex.
- FES Aragón, Edo. Mex.

### Duración:

- 8 semestres
- 8 semestres
- 8 semestres

*También se imparte en el Sistema de Universidad Abierta y en la Modalidad A Distancia en la Facultad de Filosofía y Letras.*

**¿Qué es?** Esta licenciatura forma profesionistas capaces de analizar la realidad social, económica, política y cultural en que se encuentra la educación de nuestro país, así como sus bases filosóficas y políticas, para mejorar los sistemas de enseñanza en todos los niveles y modalidades.

**¿Qué hace?** Puede desarrollar actividades de docencia, investigación, orientación educativa, educación permanente y capacitación, administración educativa, desarrollo curricular, evaluación de sistemas educativos, elaboración de material didáctico, educación especial, servicios de consultoría y asesoría.

**¿Dónde lo hace?** Principalmente, su labor se desarrolla en instituciones educativas públicas o privadas; aunque también participa en la industria, en el área de capacitación de recursos humanos. También puede ejercer en centros culturales, medios de comunicación, así como en consultorios y despachos particulares.



## PIANO

### \*CARRERA CON PRERREQUISITOS

**Se imparte en:**

Facultad de Música, CDMX \*

**Duración:**

8 semestres

**¿Qué es?** Este/a profesionalista cuenta con una preparación y dominio técnico que le permiten realizar interpretaciones de gran calidad en la ejecución del piano.

**¿Qué hace?** Puede interpretar como solista, repertorista, integrante de ensambles o de orquesta. Asimismo, puede desempeñarse como investigador, docente o asesor.



**¿Dónde lo hace?** Realiza su labor profesional en instituciones públicas y privadas, en el ejercicio libre de la profesión, en instituciones educativas, centros culturales, compañías grabadoras, funciones teatrales, filmaciones, compañías de ballet y ópera, entre otros.

**Prerrequisitos:** Para poder ingresar a la carrera deberás acreditar *el ciclo propedéutico en el área de piano* que tiene una duración de tres años, antes de realizar tu pase reglamentado. Para entrar a éste, participarás en el proceso de revalidación a través de una convocatoria anual. Consulta la página: [www.fam.unam.mx/](http://www.fam.unam.mx/) y para aclarar dudas escribe a: [ingreso\\_licenciatura@fam.unam.mx](mailto:ingreso_licenciatura@fam.unam.mx). Te sugerimos revisar el vídeo informativo en <https://youtu.be/eFEoCPVOWRA>



## TEATRO Y ACTUACIÓN

\*CARRERA CON PRERREQUISITOS

**Se imparte en:**

Centro Universitario de Teatro, CDMX\*

**Duración:**

8 semestres

**¿Qué es?** Es un(a) artista de la escena, capaz de elegir el tipo de teatro que quiere hacer y de participar de manera comprometida y activa en su desarrollo, no sólo como actor o actriz sino como creador(a).

**¿Qué hace?** Tiene la posibilidad de incursionar laboralmente en: teatro, cine, televisión, radio, danza, arte circense, o en cualquier medio que requiera sus habilidades. Emplea las técnicas apropiadas para leer e interpretar un guion, una partitura musical, para llevar entrenamientos físicos de alto riesgo, ejecutar, e incluso diseñar una coreografía, manejar consolas de luces y diseñar iluminación, realizar acrobacia, cantar; y tiene también nociones básicas para la dirección escénica o la dramaturgia.



**¿Dónde lo hace?** Además de los mencionados, los egresados de esta carrera pueden colaborar en: instituciones públicas y privadas de enseñanza sobre el teatro y la actuación, en museos, centros culturales y organizaciones dedicadas a la difusión de la cultura, compañías de teatro nacionales e internacionales; así como actividades relacionadas con la gestión teatral. También puede participar en la creación de compañías o en proyectos que le permitan generar fuentes de empleo.

**Prerrequisitos:** Para ingresar a esta carrera deberás aprobar un **concurso de selección interno**, que consiste en dos etapas: *una audición individual* en la que deberás presentar un monólogo (que se te asignará en el registro) y una canción y *una evaluación* en las áreas de actuación, cuerpo y movimiento y músico- vocal. Los estudiantes que sean seleccionados deberán acreditar un **curso propedéutico** que se desarrolla en el CUT. Para mayor información consulta la página: [www.cut.unam.mx](http://www.cut.unam.mx)

De no cumplir con dichos requisitos, no podrás inscribirte en esta licenciatura, por lo que el sistema considerará asignarte a la carrera que registraste como segunda opción u otra, en el que el cupo y tu trayectoria académica lo permitan.

## TRADUCCIÓN

**\*ALTA DEMANDA**  
**\*CARRERA CON PRERREQUISITOS**  
**\*CARRERA FORÁNEA**

### Se imparte en:

- Escuela Nacional de Lenguas, Lingüística y Traducción, CDMX\*\*
- ENES León, San Miguel Allende, Guanajuato\*\*

### Duración:

9 semestres  
9 semestres

**¿Qué es?** Es el (la) profesionalista que se especializa en las lenguas elegidas, es capaz de favorecer la comunicación intercultural y, además, participa con ética en la difusión y divulgación del conocimiento y la cultura. Es una profesión que responde a las necesidades del mundo actual, en el que la movilidad social es cada vez mayor, se calcula que 200 millones de personas viven fuera de su país natal y año con año esta cifra aumenta, creciendo también, la demanda de traductores en diversas áreas.



**¿Qué hace?** Esta carrera forma profesionistas en tres lenguas de trabajo: español- inglés y una de las lenguas de mayor demanda en el mundo laboral (alemán, chino mandarín, francés, italiano o portugués). Puede orientar su quehacer profesional a: la traducción literaria, traducción técnico- científica, traducción jurídica, traducción para las relaciones internacionales o traducción audiovisual.

**¿Dónde lo hace?** Dependiendo del área en que se especialice, el traductor podrá laborar en la industria editorial, en organismos internacionales, empresas turísticas, empresas periodísticas, canales de televisión, agencias publicitarias, embajadas o instituciones diplomáticas, en el doblaje y subtítulo de materiales audiovisuales o películas. Puede ser investigador y docente en universidades y otras instituciones educativas. También puede laborar como consultor independiente.

**Prerrequisitos:** Para ingresar a la Escuela Nacional de Lenguas, Lingüística y Traducción deberás aprobar el **examen de dominio intermedio del inglés (Nivel B1+ del Marco Común Europeo de Referencia para las Lenguas)**. El EDI-Traducción se realiza en línea y consta de las siguientes secciones: comprensión de lectura, comprensión auditiva, gramática y vocabulario. La información sobre el proceso de ingreso se puede consultar en <http://enallt.unam.mx/traduccion/licenciatura/aspirantes>. Para mayores informes envía un correo a: [lic.traduccion@enallt.unam.mx](mailto:lic.traduccion@enallt.unam.mx)

Si deseas estudiarla en **San Miguel Allende, Guanajuato**, debes presentar un comprobante de dominio intermedio de inglés, equivalente al nivel B1+ del Marco Común Europeo de Referencia para las Lenguas. Para ello, se aceptan boletas originales de uno de los siguientes exámenes: TOEFL ITP (Puntaje mínimo requerido: 510) o IELTS Academic (Nivel mínimo

requerido: 5) y deberás presentarte a una entrevista oral en inglés, en línea. Consulta la página <https://enes.unam.mx/traduccion.html> o escribe al correo [licenciaturaentraduccion@enes.unam.mx](mailto:licenciaturaentraduccion@enes.unam.mx)

De no cumplir con este requisito, no podrás inscribirte en esta licenciatura, por lo que el sistema considerará asignarte a la carrera que registraste como segunda opción u otra, en el que el cupo y tu trayectoria académica lo permitan. Sólo podrás presentar el examen una vez al año.

## FUENTES UTILIZADAS

La información de este folleto fue tomada de las siguientes fuentes, en las que podrás encontrar mayores detalles sobre cada una de las licenciaturas de la UNAM:

- Ramírez, I., et al, (2023) *¿Qué onda con el pase reglamentado? 2023- 2024 Colegio de Ciencias y Humanidades (CCH)*, México: Universidad Nacional Autónoma de México.
- <http://www.oferta.unam.mx>
- <http://acatlan.unam.mx/licenciaturas/205>
- <http://arquitectura.unam.mx>
- <http://cuautitlan.unam.mx>
- <http://enes.unam.mx>
- <http://enesmerida.unam.mx>
- <http://escolares.facmed.unam.mx/oferta-academica/pregrado>
- <http://modernas.filos.unam.mx>
- <http://nutricion.facmed.unam.mx>
- <http://www.biomedicas.unam.mx/oferta-educativa/licenciatura/procedimiento-de-ingreso>
- <http://www.cnyn.unam.mx>
- <http://www.cut.unam.mx>
- <http://www.distancia.acatlan.unam.mx/licel>
- <http://www.enac.unam.mx>
- <http://www.enallt.unam.mx>
- <http://www.enesjuriquilla.unam.mx>
- <http://www.enesmorelia.unam.mx>
- <http://www.fad.taxco.unam.mx/>
- <http://www.fam.unam.mx>
- <http://www.fca.unam.mx>
- <http://www.ier.unam.mx>
- <http://www.ingenieria.unam.mx>
- <http://www.lcg.unam.mx>
- <http://www.lier.unam.mx>
- <http://www.zaragoza.unam.mx/campus-iii-tlaxcala/>
- <https://cienciadatos.iimas.unam.mx>
- <https://nanolic.cnyn.unam.mx/sitio>
- <https://quimica.unam.mx/ensenanza/licenciaturas-de-la-facultad-de-quimica/qim/>

## **DIRECTORIO:**

**Mtra. Martha Patricia López Abundio**  
Directora del Plantel

**Mtra. Patricia Trejo Martínez**  
Secretaria General

**MVZ. Genaro Romero González**  
Secretario Administrativo

**Lic. Veidy Salazar De Lucio**  
Secretario Académico

**Mtro. Germán Montes Thomas**  
Secretario Docente

**Lic. Antonio Nájera Flores**  
Secretario de Asuntos Estudiantiles

**Mtra. Martha Contreras Sánchez**  
Secretaria Técnica del SILADÍN

**Mtra. Evelia Morales Domínguez**  
Secretaria de Servicios de Apoyo al Aprendizaje

**Lic. Verónica Andrade Villa**  
Coordinadora de Gestión

**Lic. Gisela Itzel Hernández Fernández**  
Jefa del Departamento de Psicopedagogía